

# 令和 7 年度 外 津 地 区 荷 捌 場 改 修 工 事

区分	図番	図 面 名 称	縮尺
建築	A -001	特記仕様書（建築改修）その1	-
	A -002	特記仕様書（建築改修）その2	-
	A -003	特記仕様書（建築改修）その3	-
	A -004	特記仕様書（建築改修）その4	-
	A - 1	建物概要・配置図	S=1/200
	A - 2	面積求積図	S=1/200
	A - 3	既存平面図	S=1/100
	A - 4	屋根伏図	S=1/100
	A - 5	立面図	S=1/100
電気	A - 6	天井伏図	S=1/100
	A - 7	断面図	S=1/100
	A - 8	屋根詳細図 - 1	S=1/10
	A - 9	屋根詳細図 - 2	S=1/10
	A -10	屋根詳細図 - 3	S=1/10
	E - 1	既存平面図（改修後）	S=1/100
	E - 2	既存平面図（撤去工事）	S=1/100
	E - 3	屋根伏図（撤去工事）	S=1/100

平 野 建 築 設 計 事 務 所

[illegible]

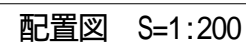
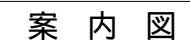


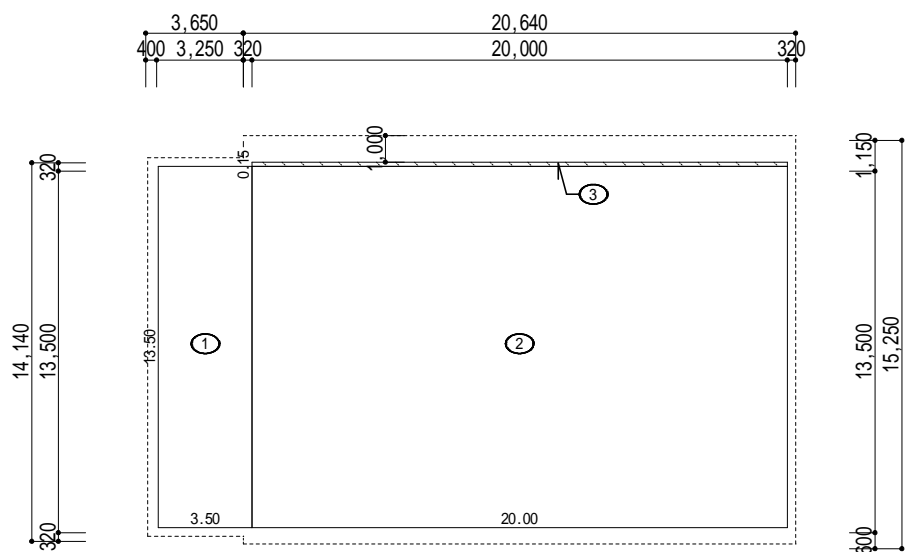






工 事 名 称	令和7年度 外津地区荷捌場改修工事	用 途 地 域	指定なし	最 高 の 高 さ	6.61 m
工 事 主	玄海町	防 火 地 域	指定なし	軒 の 高 さ	5.65 m
工 事 場 所	玄海町大字今村字外津4940番20の一部、4940番21の一部	敷 地 面 積	527.81 m <sup>2</sup> <公有水面部分を含む>		
用 途	倉庫業を営まない倉庫	建 築 面 積	320.25 m <sup>2</sup>		
工 期	令和 年 月 日 ~ 令和 年 月 日	床 面 積	317.25 m <sup>2</sup>		
		屋 根 面 積	366.79 m <sup>2</sup>		



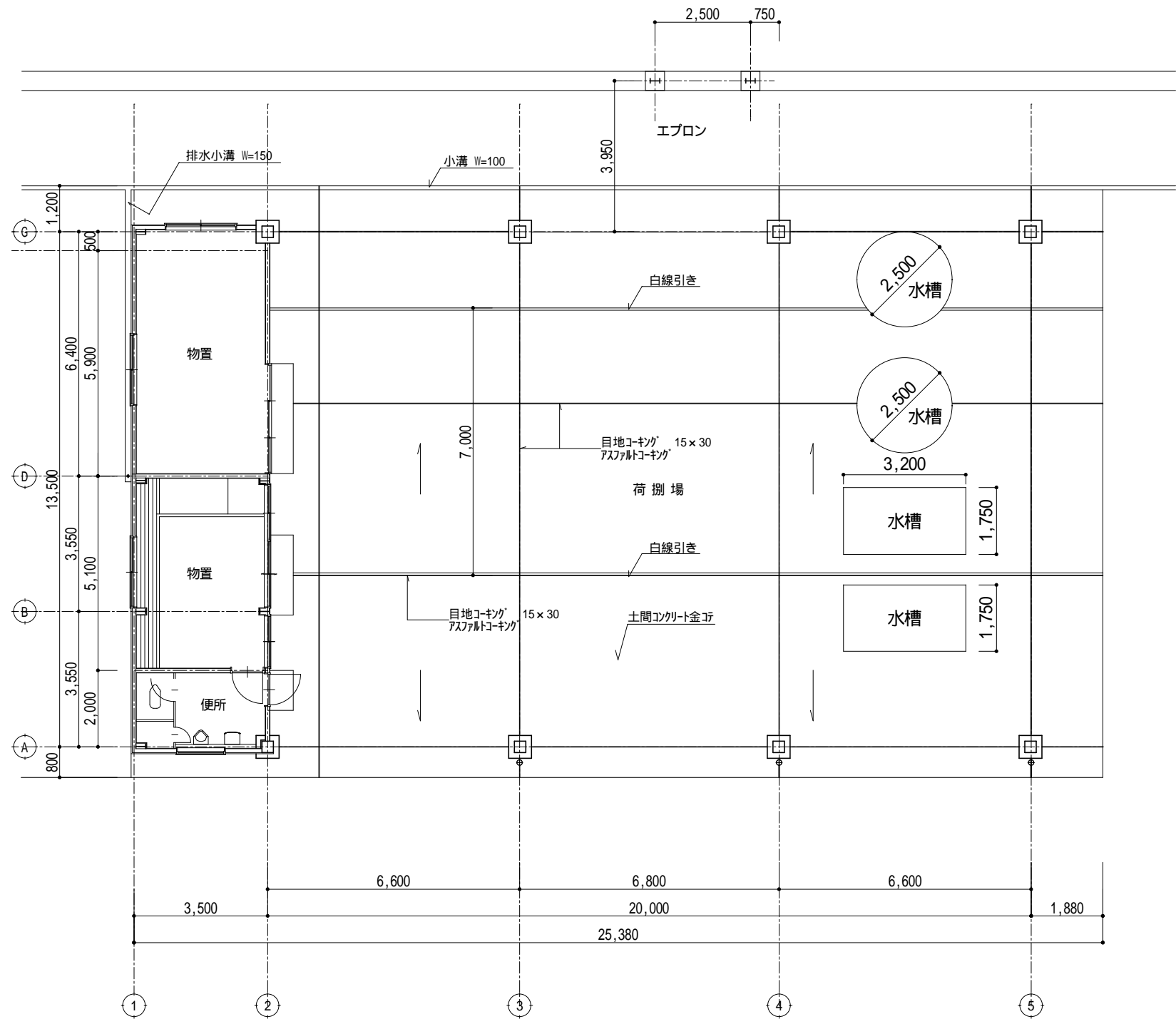


床面積・建築面積求積図 S=1:200

屋根面積求積図 S=1:200

公有水面部分					
番号	底 辺	高 さ	倍 面 積	面 積	
A	18.65	1.70	31.7050	15.85250	
B	18.65	1.66	30.9590	15.47950	
合 計				31.33200	
敷 地 面 積				31.33 m <sup>2</sup>	

敷地面積求積図 S=1:200

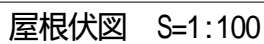


既存平面図 S=1:100

平面図内の仕上・仕様等は既存とする。

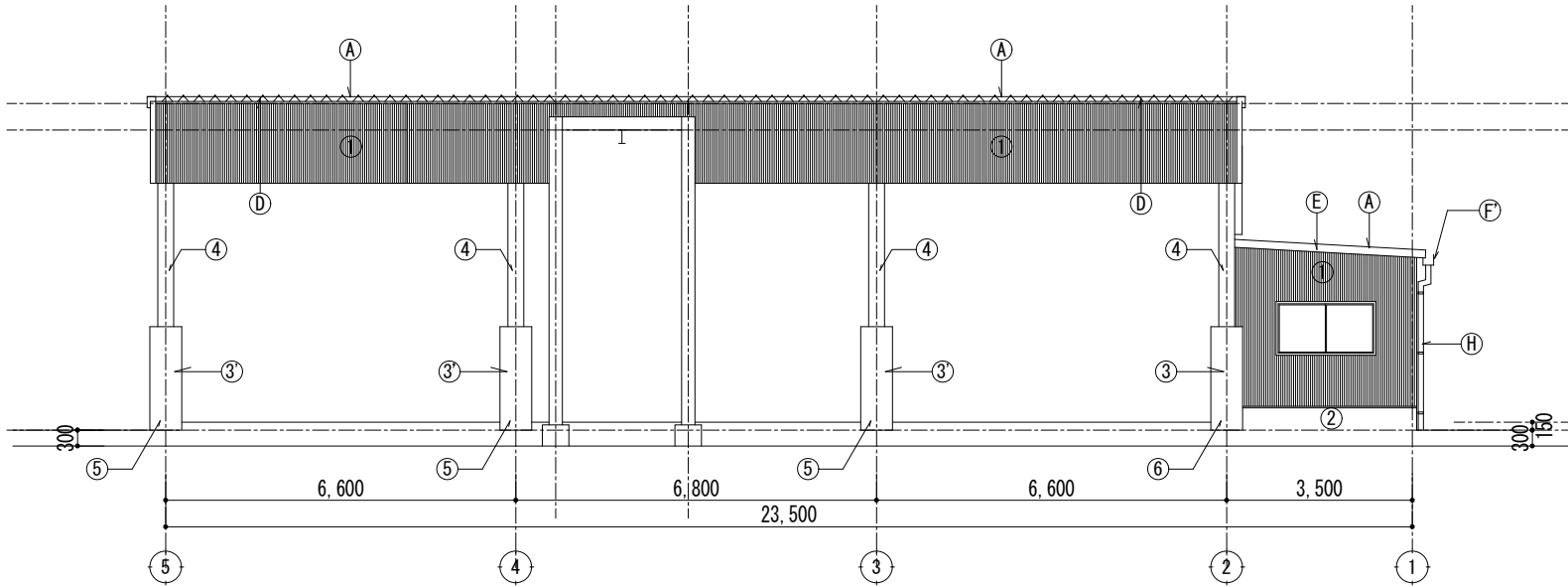
			一級建築士事務所			平野建築設計事務所			年月日			令和7年度 外津地区荷捌場改修工事		建築									
			佐賀県唐津市西寺町511-4			TEL 74-6166 一級建築士登録第260031号 平野直人			調査			設計			製図			既存平面図		S=1/100		A - 3	
			FAX 74-6167																				



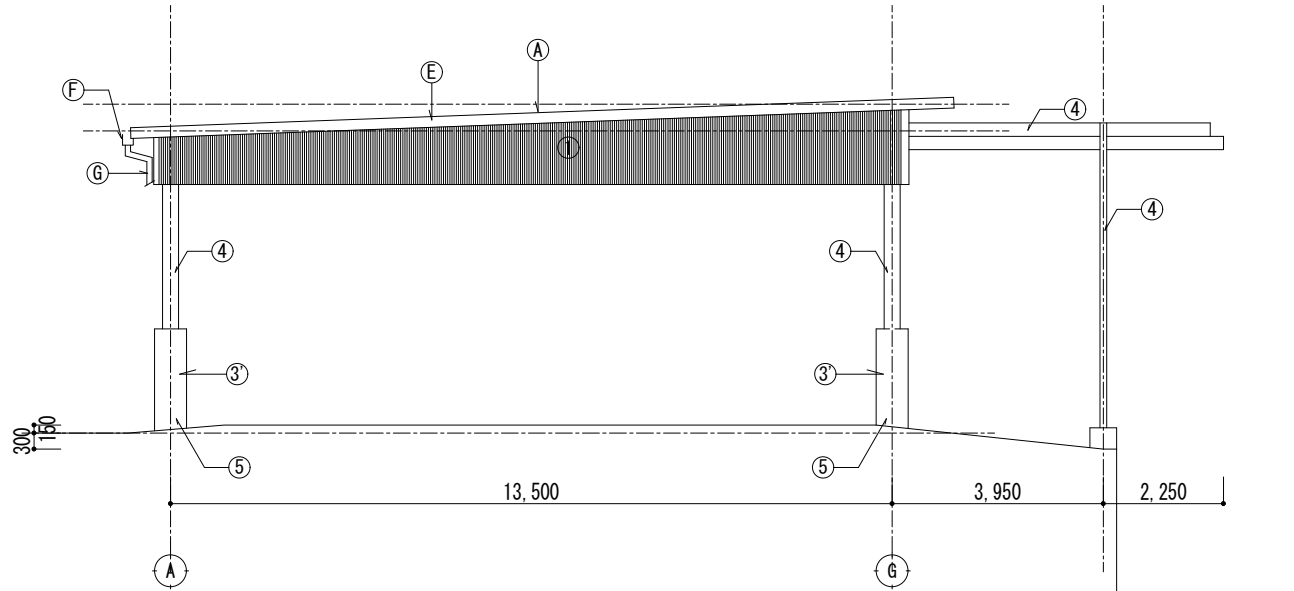


: 屋根仕上げリスト

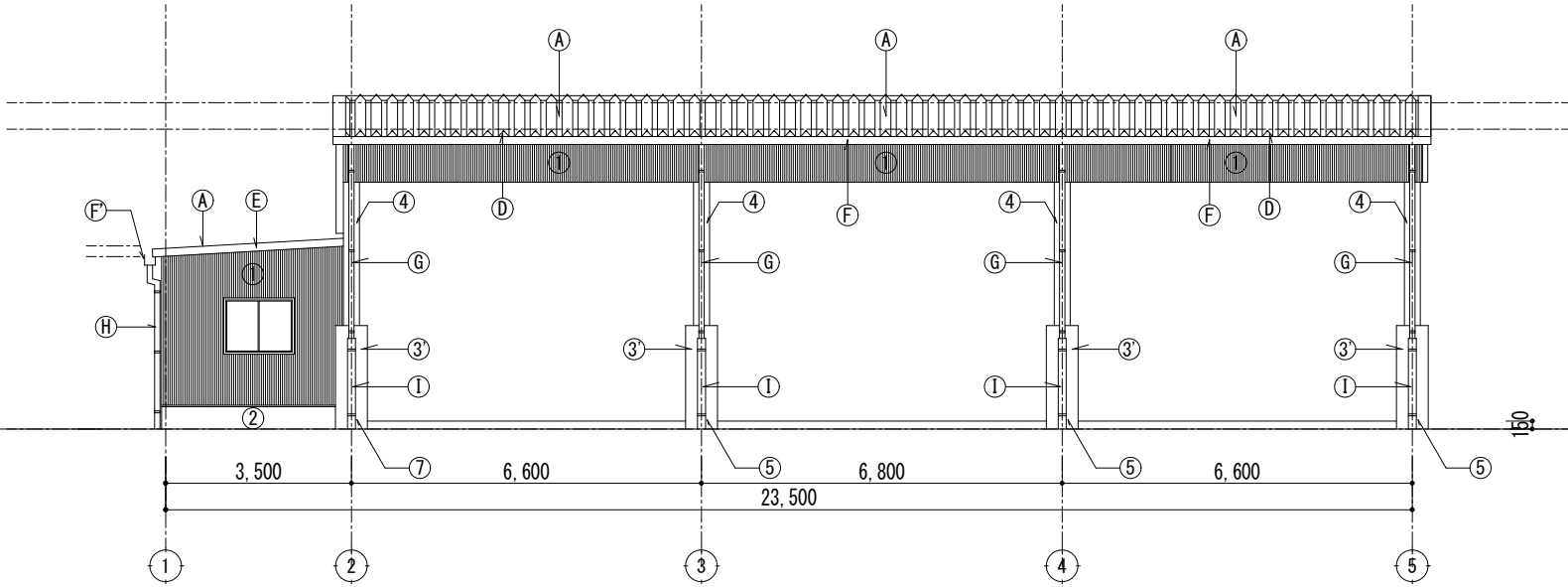
既存屋根仕上げ		改修後屋根仕上げ	
(A)	撤去 屋根：フッ素珪鋼板0.8 葺り上へ裏張り24.0	(A)	新規 屋根：SGL鋼板0.8 葺り上へ裏張り24.0
(B)	撤去 タイトルム亜鉛メッキ	(B)	新規 タイトルム亜鉛メッキ
(B)	撤去 妻タイトルム亜鉛メッキ	(B)	新規 妻タイトルム亜鉛メッキ
(C)	撤去 軒先水切り面戸	(C)	新規 軒先水切り面戸SGL鋼板
(D)	撤去 化粧アルム ガル 鋼板	(D)	新規 化粧アルム SGL鋼板
(E)	撤去 破風 Ⅱ=700 フッ素樹脂鋼板0.4	(E)	新規 破風 Ⅱ=700 SGL鋼板0.8
(F)	撤去 軒樋：タコⅡ0.4 Ⅱ=200 H=300程度	(F)	新規 軒樋：大型角樋 塩ビ製 Ⅱ=200
(F)	撤去 軒樋：タコⅡ0.4 Ⅱ=200 H=300程度	(F)	新規 軒樋：大型角樋 塩ビ製 Ⅱ=165



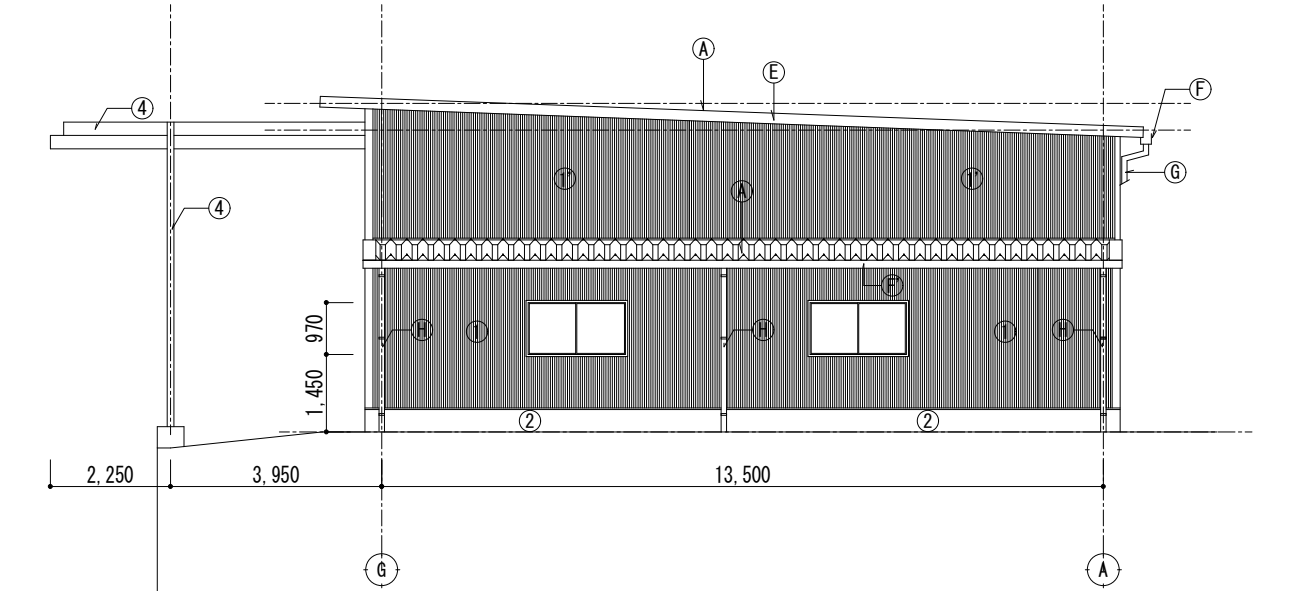
北立面図 S=1:100



東立面図 S=1:100



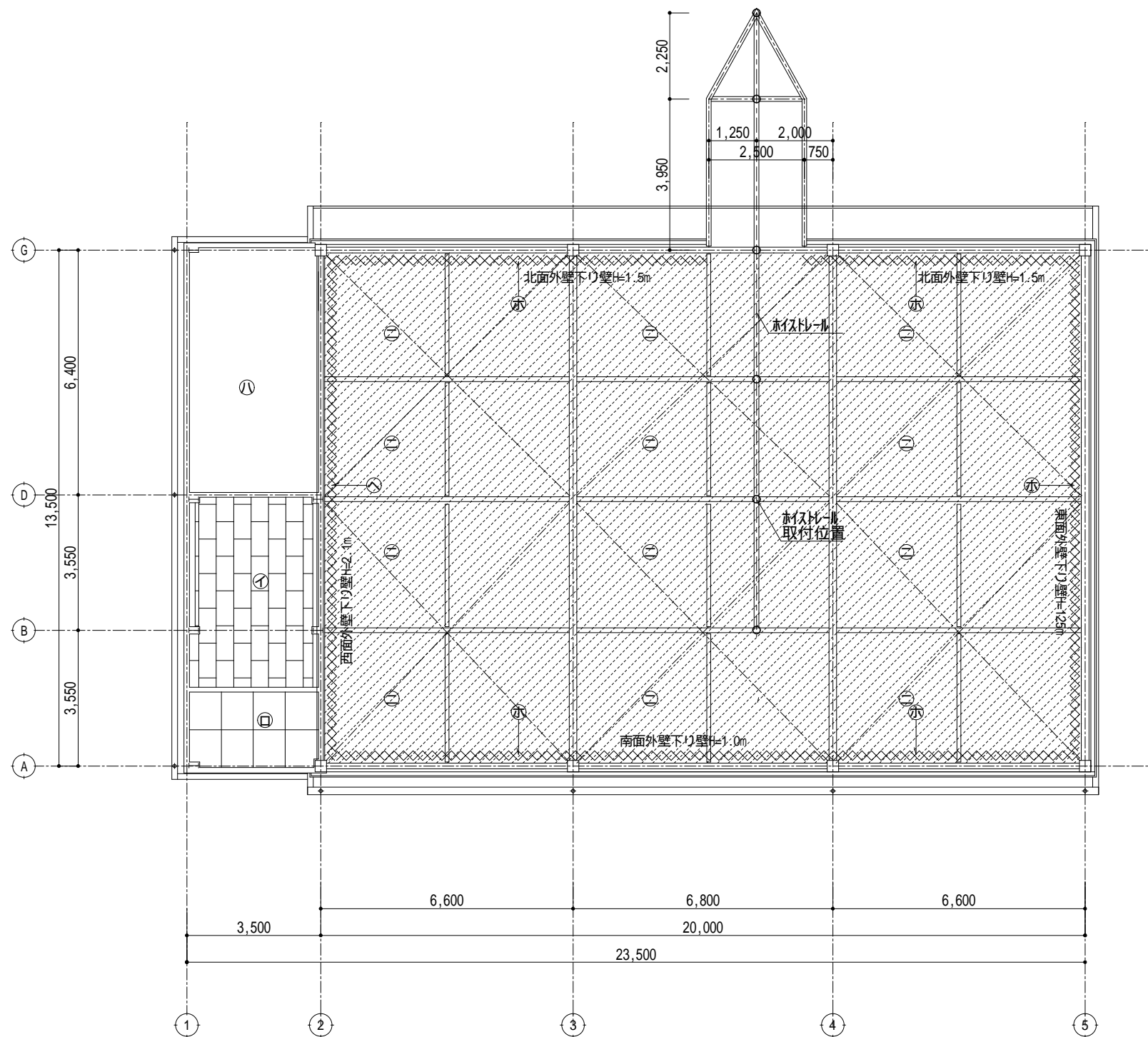
南立面図 S=1:100



西立面図 S=1:100

□：外部仕上りリスト

既存外部仕上り		改修後外部仕上り		既存外部仕上り		改修後外部仕上り	
① (撤去)	屋根：ポリスチレン断熱0.8 ポリスチレン断熱0.8	① (新規)	屋根：SGL断熱0.8 ポリスチレン断熱0.8	① (既存)	外壁：小波スレート貼り	① (既存)	既存のまま
② (撤去)	タイル	② (新規)	タイル垂れ下がり	② (撤去)	外壁：小波スレート貼り	② (新規)	外壁：小波スレート貼り
③ (撤去)	軒先水切り面戸	③ (新規)	軒先水切り面戸SGL断熱	③ (既存)	巾木：杉板	③ (既存)	既存のまま
④ (撤去)	化粧断熱 断熱断熱	④ (新規)	化粧断熱 SGL断熱	④ (既存)	柱型：コンクリート打放	④ (既存)	既存のまま
⑤ (撤去)	破風 W=700 ポリスチレン断熱0.4	⑤ (新規)	破風 W=700 SGL断熱0.8	⑤ (既存)	柱型：コンクリート打放	⑤ (既存)	既存のまま
⑥ (撤去)	軒樋：タコノミ0.4 W=200 H=300程度	⑥ (新規)	軒樋：大型角樋 塩ビ製 W=200	⑥ (既存)	鉄骨部：鉄骨現し垂れ下がりの上OP	⑥ (既存)	既存のまま
⑦ (撤去)	軒樋：タコノミ0.4 W=200 H=300程度	⑦ (新規)	軒樋：大型角樋 塩ビ製 W=165	⑦ (既存)	柱型角コナ (4本) NPO30×90 L=2000	⑦ (既存)	既存のまま
⑧ (撤去)	壁樋：タコノミ125	⑧ (新規)	壁樋：タコノミ125	⑧ (既存)	柱型角コナ (3本) NPO30×90 L=2000	⑧ (既存)	既存のまま
⑨ (撤去)	壁樋：タコノミ100	⑨ (新規)	壁樋：タコノミ100	⑨ (既存)	柱型角コナ (2本) NPO30×90 L=2000	⑨ (既存)	既存のまま
⑩ (既存)	壁樋養生管：SGP150 垂れ下がり仕上り	⑩ (既存)	既存のまま				



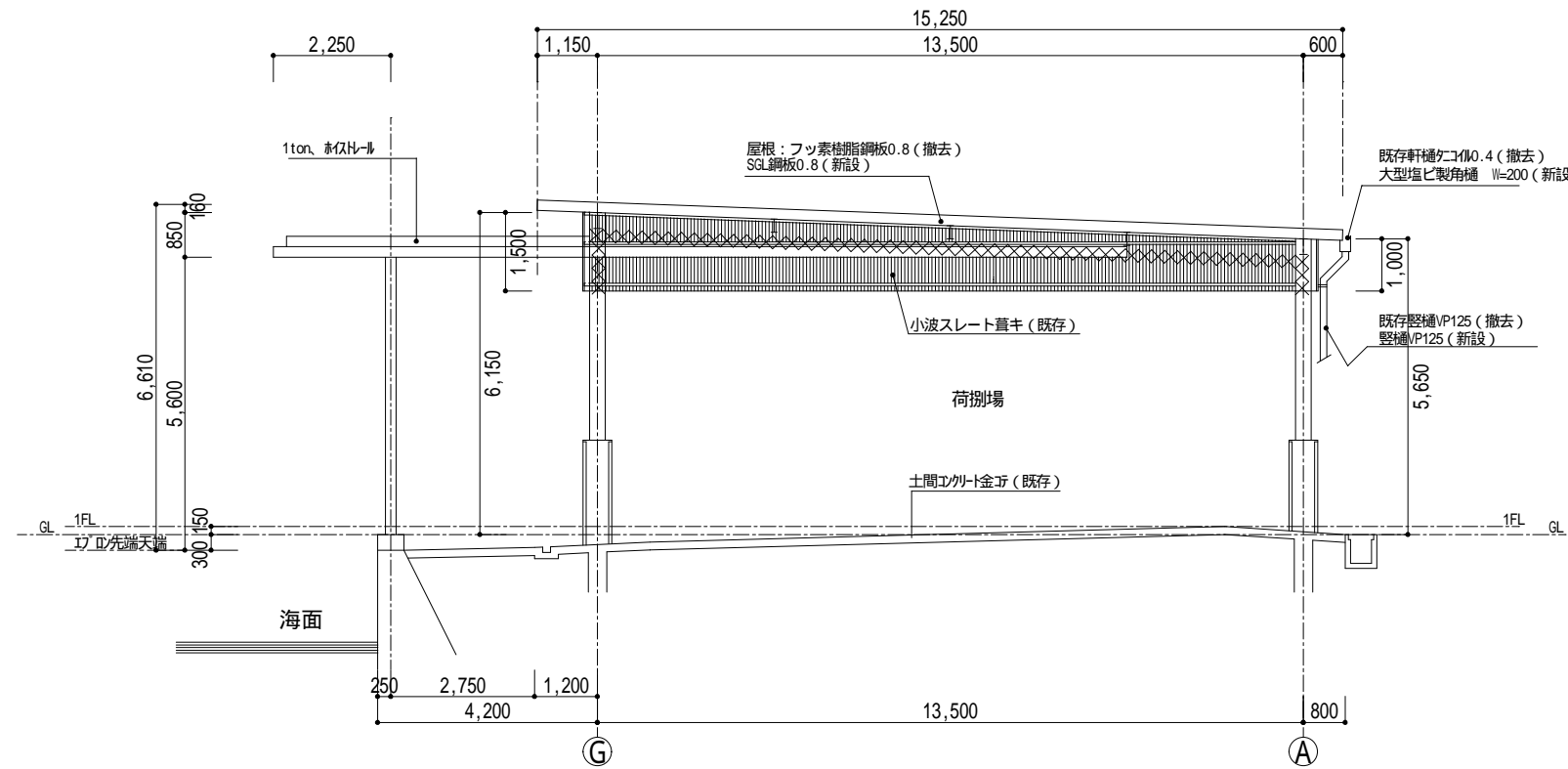
既存防鳥ネット（撤去）  
防鳥ネット取付 単線20mm目（新設）  
屋根裏ネット範囲を示す。

既存防鳥ネット（撤去）  
防鳥ネット取付 単線20mm目（新設）  
外部下り壁ネット範囲を示す。

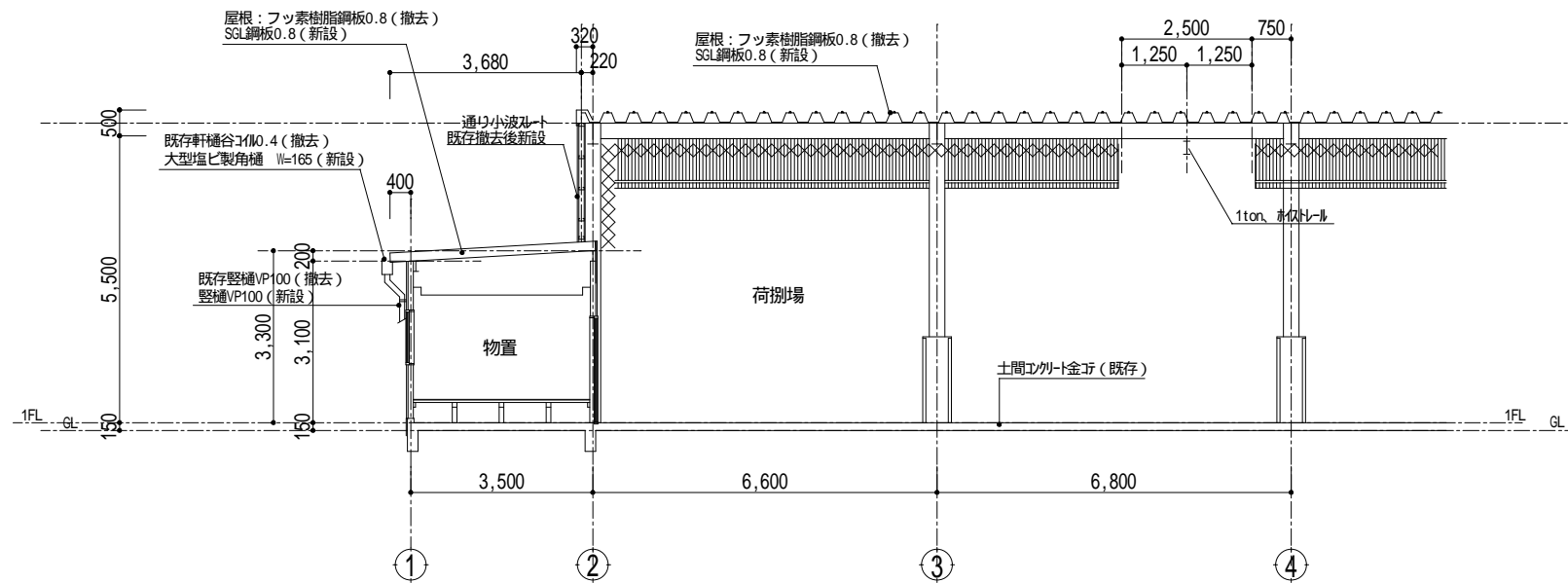
：天井仕上りリスト

既存天井仕上り			改修後天井仕上り		
㊦	既存	化粧石膏ボード 9.0	㊦	既存	既存のまま
㊧	既存	珪藻板 6.0 AEP	㊧	既存	既存のまま
㊨	撤去	折板屋根、ポリフォーム裏張り 4.0現し	㊨	新規	折板屋根、ポリフォーム裏張り 4.0現し
㊩	撤去	折板屋根、ポリフォーム裏張り 4.0現し	㊩	新規	折板屋根、ポリフォーム裏張り 4.0現し
㊪	既存	下り壁：小波ルーフ現し	㊪	既存	既存のまま
㊫	撤去	下り壁：小波ルーフ現し	㊫	新規	下り壁：小波ルーフ現し

天井伏図 S=1:100



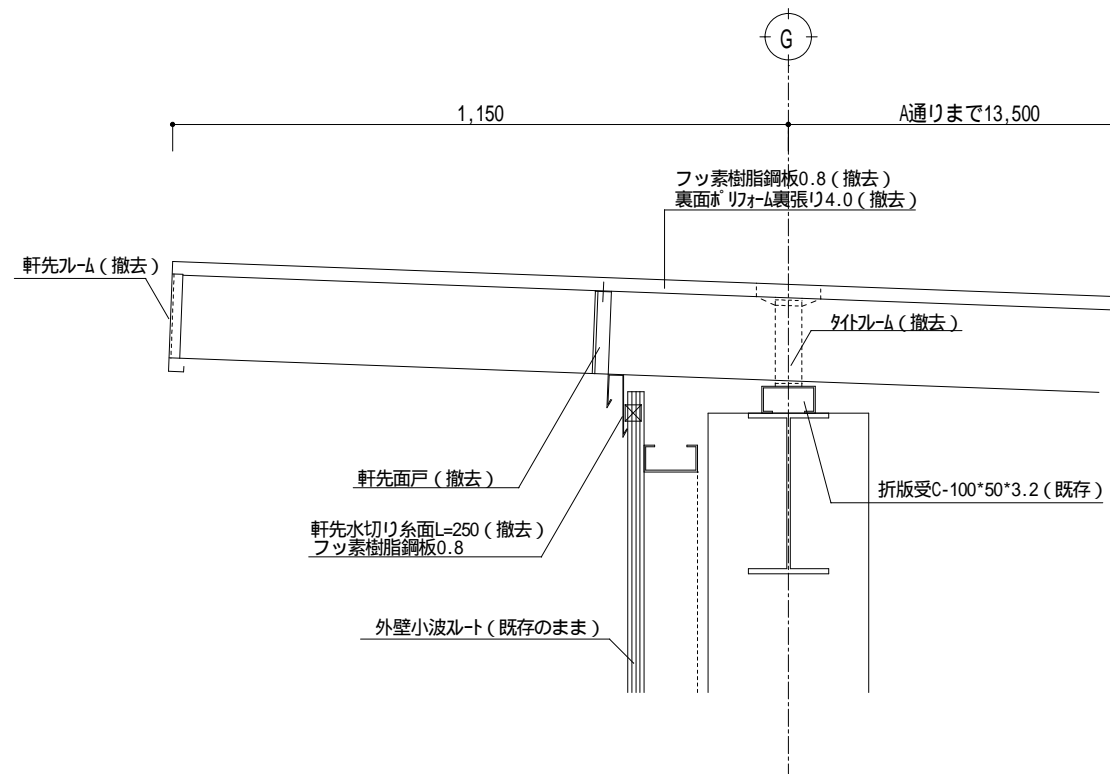
断面図-1 S=1/100



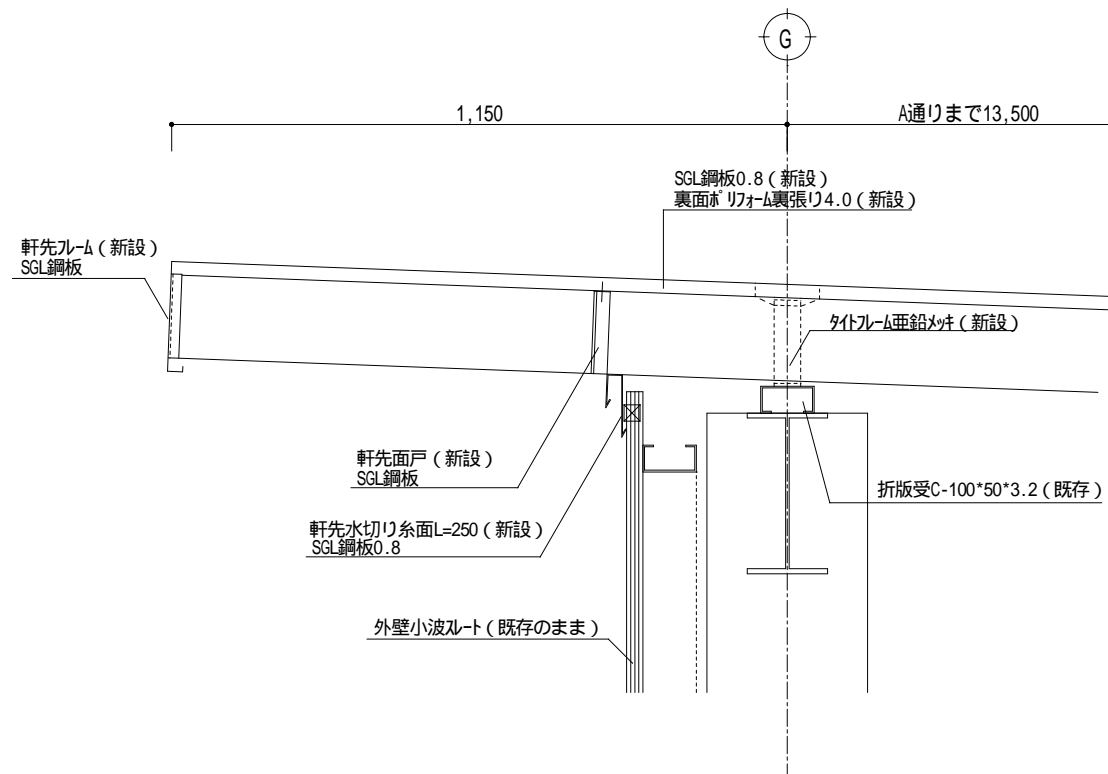
断面図-2 S=1/100

既存防鳥ネット（撤去）  
防鳥ネット取付 単線20mm目（新設）  
外部下り壁ネット範囲を示す。

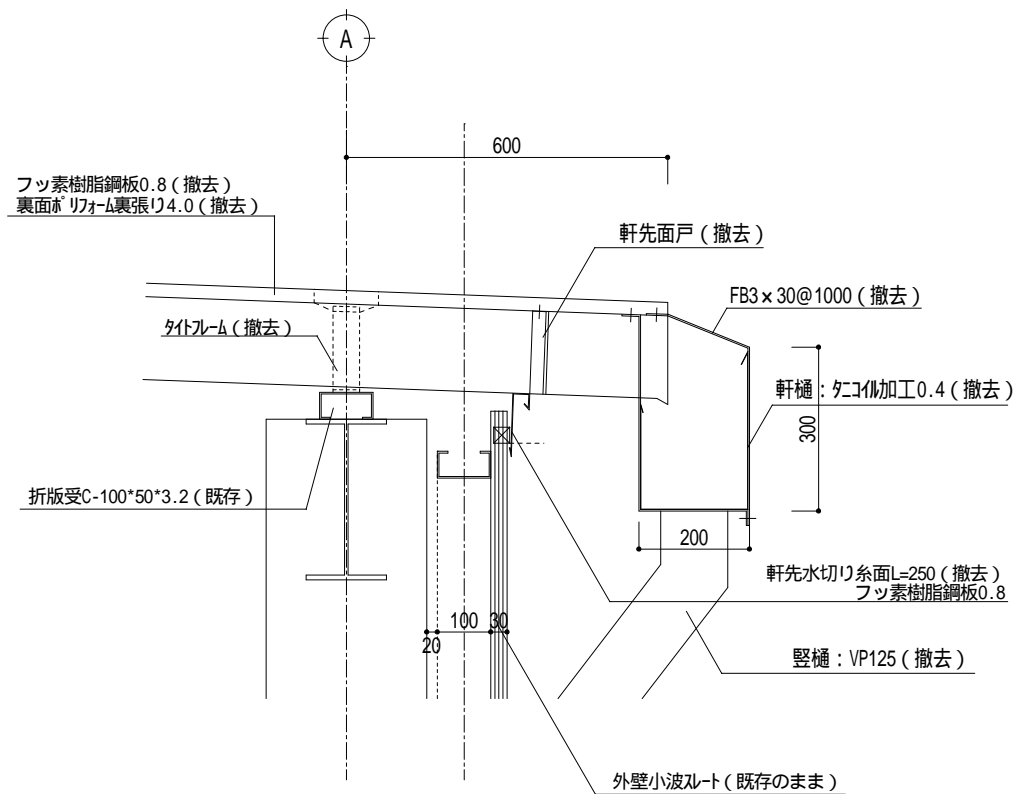
<div><div></div><div></div><div></div><div></div></div>	一級建築士事務所		平野建築設計事務所		年月日		令和7年度 外津地区荷捌場改修工事		建築	
	佐賀県唐津市西寺町511-4		TEL 74-6166 一級建築士登録第260031号 平野直人		調査		設計		製図	
	FAX 74-6167									



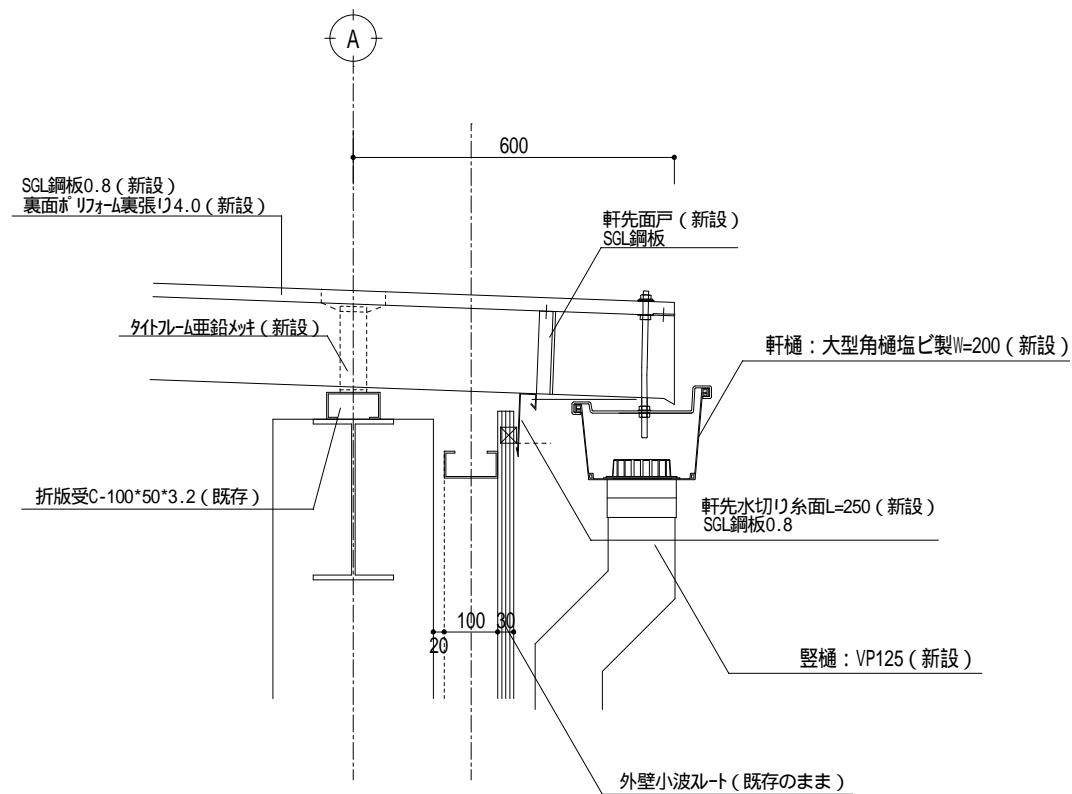
改修前水上屋根詳細図 S=1:10



改修後水上屋根詳細図 S=1:10



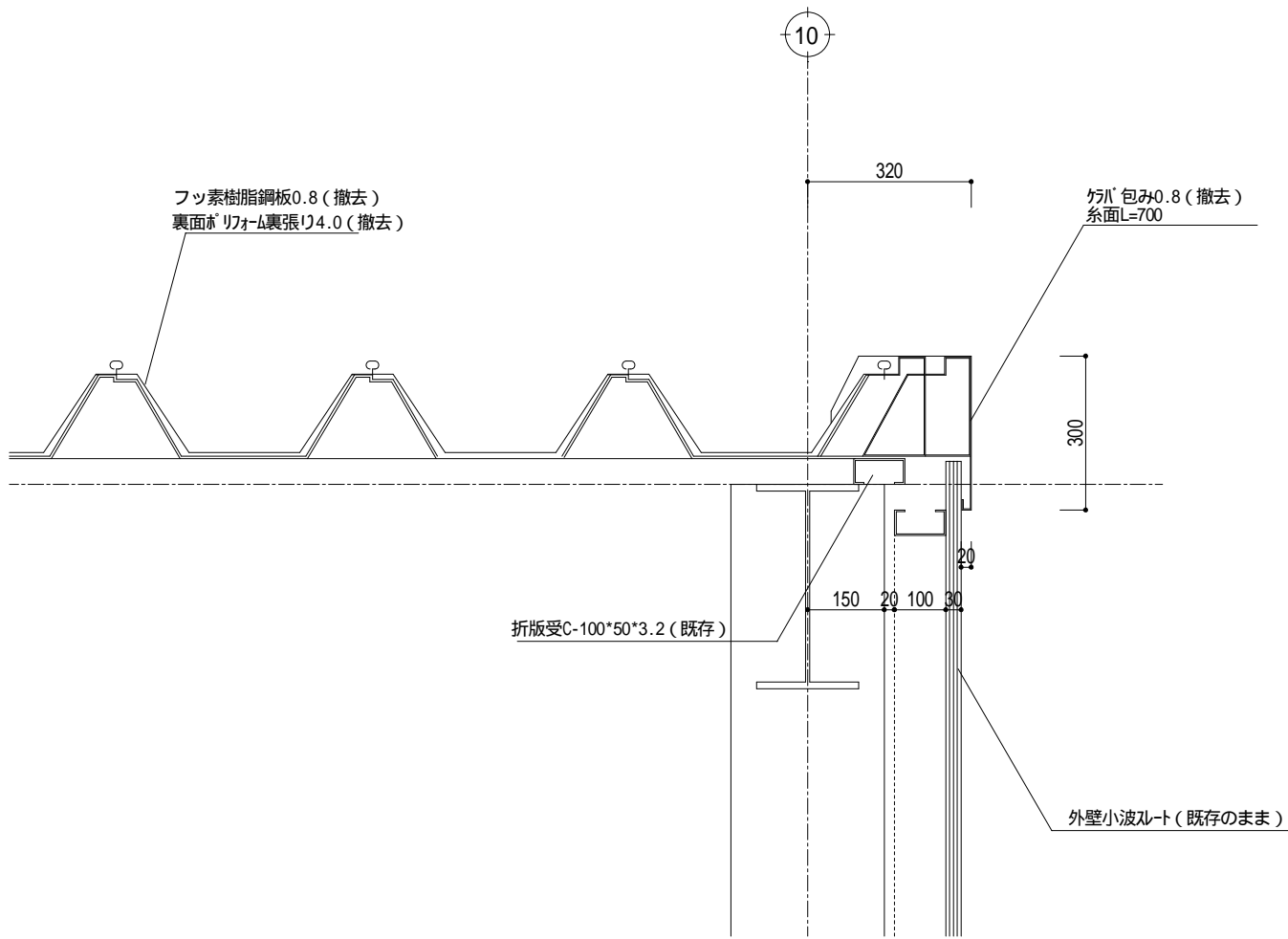
改修前水下屋根詳細図 S=1:10



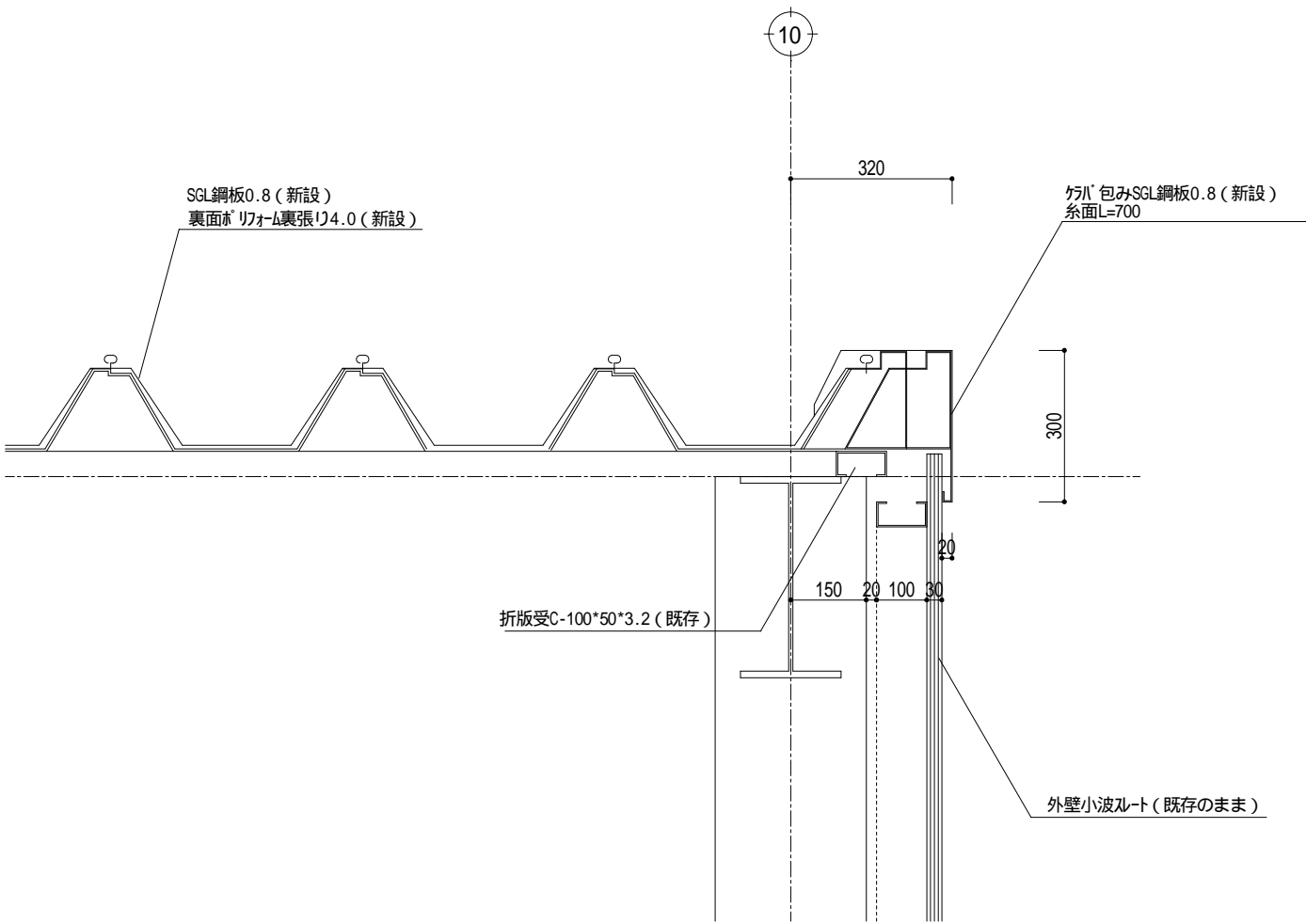
改修後水下屋根詳細図 S=1:10

<div><div></div><div></div><div></div><div></div></div>	一級建築士事務所 平野建築設計事務所			年月日 . . .			令和7年度 外津地区荷捌場改修工事		建築
	佐賀県唐津市西寺町511-4 TEL 74-6166 一級建築士登録第260031号 平野直人			調査	設計	製図	屋根詳細図 - 1		A - 8
	FAX 74-6167						S=1/10		

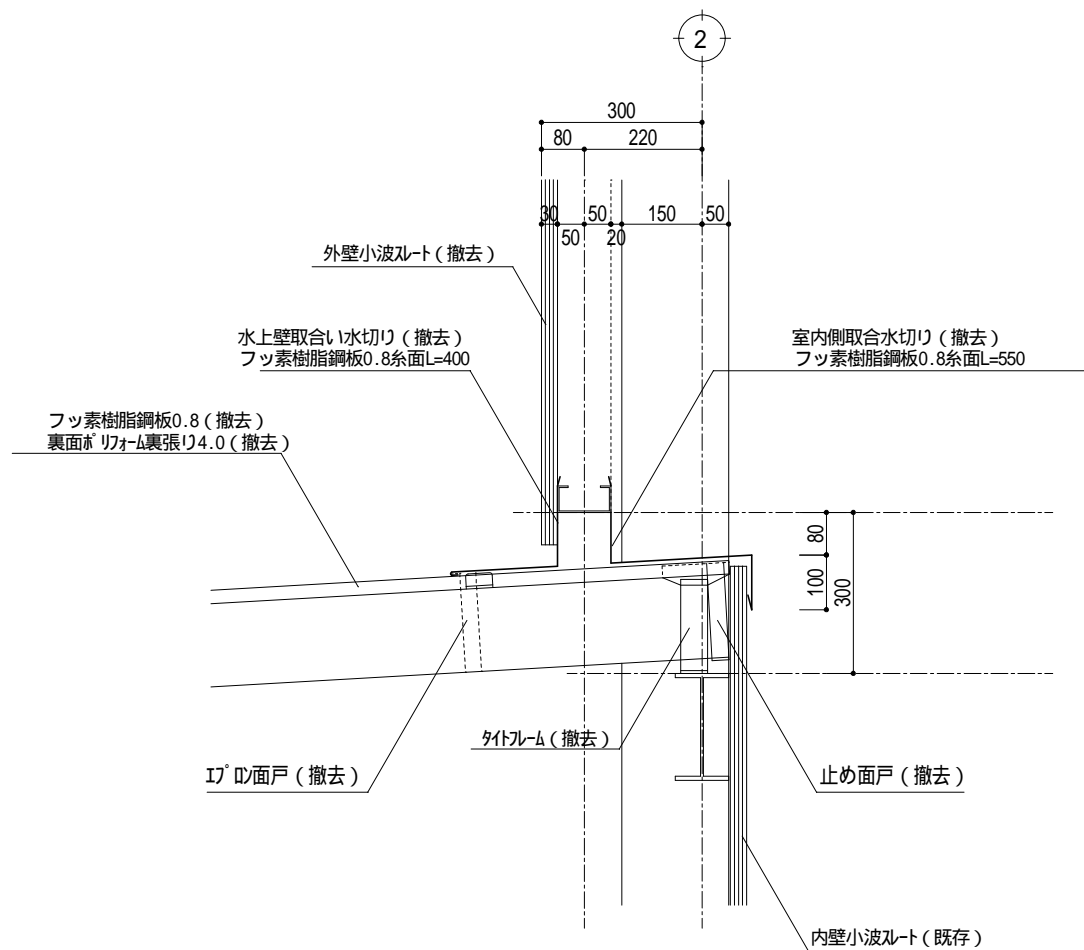




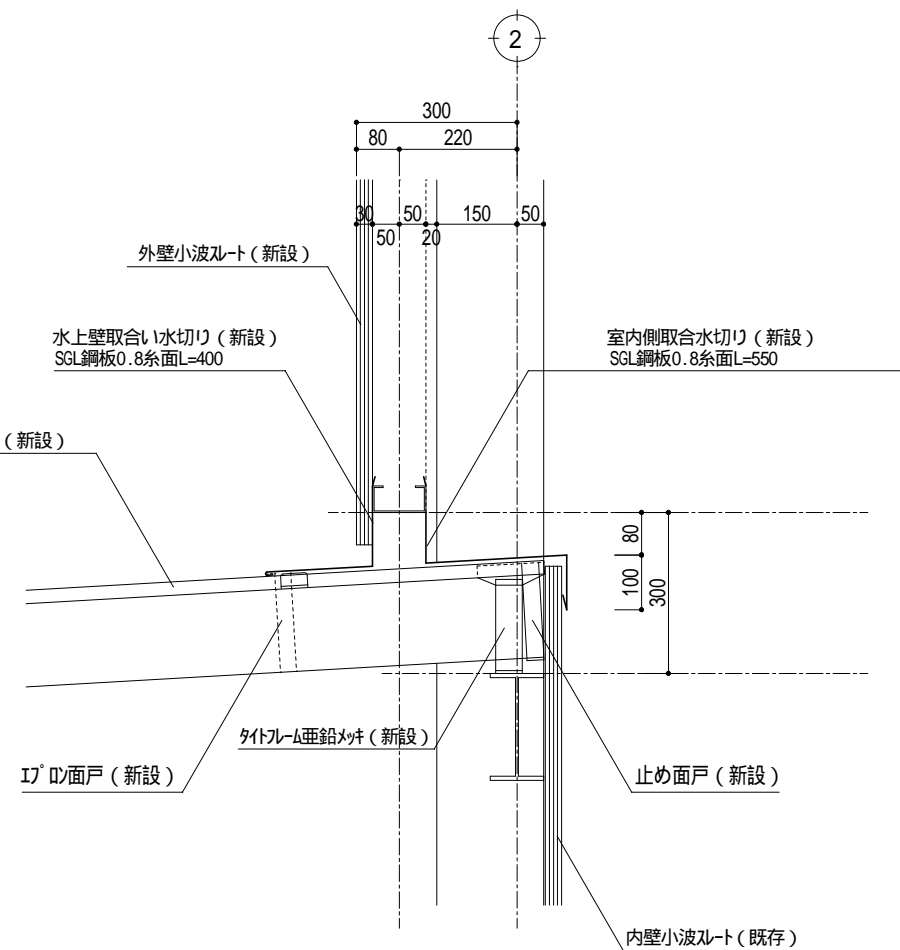
改修前妻側屋根破風詳細図 S=1:10



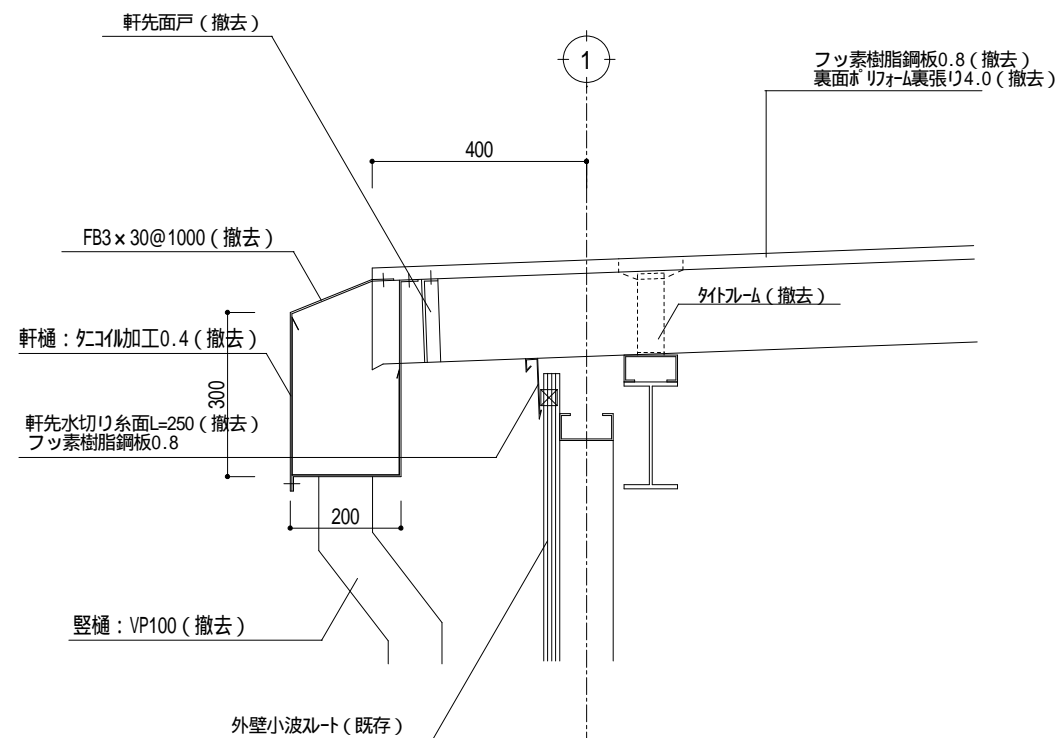
改修後妻側屋根破風詳細図 S=1:10



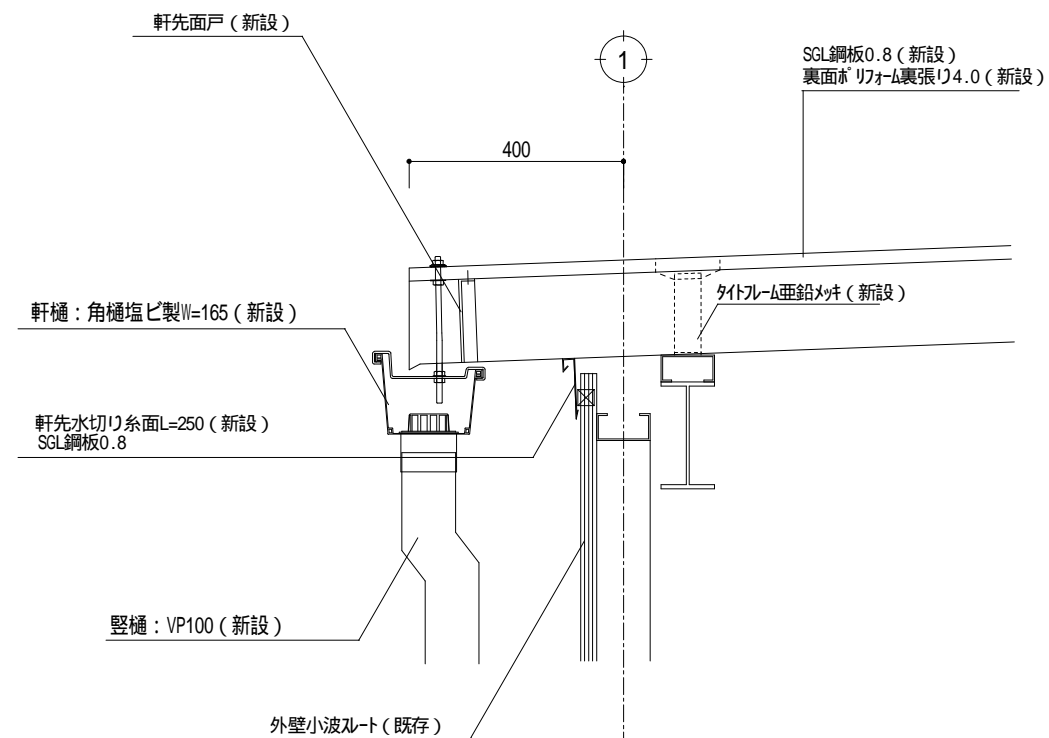
改修前2通り水上取合い詳細図 S=1:10



改修後2通り水上取合い詳細図 S=1:10



改修前1通り水下屋根詳細図 S=1:10



改修後1通り水下屋根詳細図 S=1:10

<div><div></div><div></div><div></div><div></div></div>	一級建築士事務所 <b>平野建築設計事務所</b>			年月日 . . .			令和7年度 外津地区荷捌場改修工事		建築	
	佐賀県唐津市西寺町511-4 TEL 74-6166 一級建築士登録第260031号 平野直人			調 査	設 計	製 図	屋根詳細図 -3		S=1/10	A - 10
	FAX 74-6167									