

玄海町

ふるさと納税

2026カタログ

青い海と緑の山、うつくしい自然あふれる
「こころのふるさと」玄海町。



玄海町役場
<https://www.town.genkai.lg.jp/>

発行元 玄海町役場
発行日 2026年2月発行

お問い合わせ先

(一社)玄海町みんなの地域商社
〒847-1421 佐賀県東松浦郡玄海町諸浦315-1
TEL 0955-52-2120 (ふるさと納税専用)
FAX 0955-51-3008
MAIL furusato-genkai@town.genkai.saga.jp

SAGA GENKAI TOWN
2026 CATALOG



風景のなかで、 生きるまち。

佐賀県玄海町は、九州の北西部に位置し、雄大な玄界灘やたくさんの自然に囲まれた美しい町です。美味しい海の幸・山の幸が豊富な町でもあり、全国でも有数の漁場「玄界灘」で獲れる魚介類や、ブランド牛の中でもトップクラスの品質を誇る「佐賀牛」、肥沃な大地に実る「さがほのか」をはじめとする農産物の数々は、ふるさと納税でも全国の皆様にご好評いただいております。寄附金は「安心・安全・元気で輝く町づくり」「豊かで住みよい町づくり」を目指し、より良い玄海町とするため活用させていただいております。これからも皆様の「こころのふるさと」となれるよう、玄海町の魅力を発信して参りますので、皆様のご支援をよろしくお願ひ申し上げます。

contents

寄附金の使い道	01	肉類	16
佐賀牛	02	魚介類	23
海の幸	04	野菜・果物	26
継承される絶景	06	お米	29
ふるさと発想館	08	菓子・スイーツ	29
手塚製麺	09	麺類	31
地元を味わう、本格フレンチ	10	唐津焼	32
玄海町はいちごがおいし〜い	11	体験・チケット	32
玄海町の甘いもの	12	定期便	33
おすすめスポット	14	ふるさと納税について	42

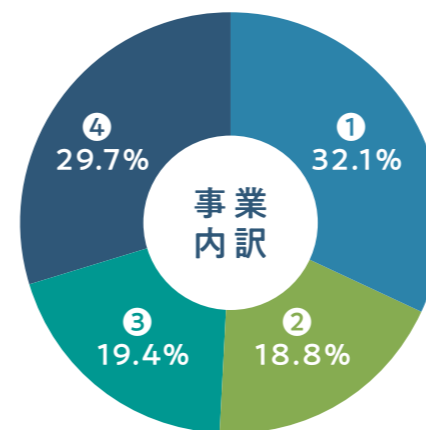
令和6年度 寄附金の使い道

令和6年度にご支援いただきありがとうございました。
「ふるさと応援寄附金」の使い道についてご報告いたします。

寄附金総額 **1,093,583,600円**

申込件数 **44,314件**

※R6.4.1~R7.3.31まで



- 使途内容
- ① 人材育成(担い手)及び産業振興に関する事業
 - ② 医療及び福祉の充実にに関する事業
 - ③ 自然及び環境の保全に関する事業
 - ④ 玄海町応援事業

お寄せいただいた寄附金は以下の事業に活用させていただきます。寄附時にお選びください。

① 人材育成(担い手)及び産業振興に関する事業



— PICKUP 次世代エネルギーパーク運営事業 —

「次世代エネルギーパークあすびあ」は、新エネルギーをはじめとする次世代エネルギーを多くの人が見て触れる機会を増やし、理解を深めることなどを目的とした施設です。主な業務内容は、設備等の修繕や指定管理者による施設の運営管理を行っています。

② 医療及び福祉の充実にに関する事業



— PICKUP 地域公共交通事業 —

コミュニティバス(定時定路線型)の問題点を解決すべく、AI活用型オンデマンド交通システムによる交通手段へ転換しました。住民にとってより利便性の高い公共交通とするために、AIシステムを活用したデマンド交通「のーと玄海」の運行を開始しました。

③ 自然及び環境の保全に関する事業



— PICKUP 浜野浦の棚田保全事業 —

この事業は、石積棚田における生産基盤の整備、水稲等の農作物の栽培の奨励等による保全又は保存を行う事業を支援する補助事業です。この補助金の財源として寄附金を活用させていただきました。

④ 玄海町応援事業(玄海町長におまかせ)



— PICKUP 第78回国民スポーツ大会事業 —

令和6年10月6日~8日に第78回国民スポーツ大会SAGA2024相撲競技会を開催しました。大会を通して玄海町民の皆さまに相撲の素晴らしさを伝えることができ、今後のスポーツの振興・発展に大きく寄与し、次世代を担う青少年に夢と感動を与えることができました。



上場亭

もともとは玄海町で食肉加工の会社を興したのが起源。25年ほど前に一般客向けに焼肉店を開業し、本店をはじめ、福岡市内に西中洲店などを展開するまでに。基本は焼肉メインだが、さまざまなシーンで利用できるようにと、定食、丼、麺類、カレーなど多彩なメニューを用意。食肉加工を行っているため希少な部位を楽しめます。

炭火焼&無塩溶岩炭ロースターを使用したスタイルで、お子様連れから団体客様まで楽しめます。広い駐車場も完備しておりドライブ途中の休憩にもおすすめ。



精肉以外にも、上場亭オリジナルハンバーグやレトルトカレー、餃子やメンチカツなど加工品から地元のお野菜まで販売されている。

佐賀県唐津市技去木2032-3
0955-73-8384



玄海町が誇る 最高級のブランド和牛

佐賀牛



店主の渡邊浩二さん、実香さん夫妻。



お座敷でお子様連れにも◎

丸福

玄海エネルギーパークから車で1分。昭和46年創業の、地元民はもちろん観光客からも愛され続ける「丸福」。玄海町という小さな町であるにも関わらず、連日賑わいを見せています。

数ある銘柄牛の中でも、格付基準トップクラスの佐賀牛にこだわり、納得できるA5等級BMS10番以上のみしか仕入れないのが、丸福のポリシー。焼肉や定食で佐賀牛を余すことなく堪能できます。

数あるメニューの中でも特に人気なのが「ハンバーグ」。佐賀牛A5等級と厳選した豚の合挽肉を使用しており、箸を入れた瞬間、中から透き通った美しい肉汁が溢れ出します。佐賀牛ならではの甘みとコクが凝縮されており、口に運ぶたびに深い旨みが広がります。



人気のハンバーグは冷凍での販売も。地元の玉ねぎをたっぷりを使用した、オリジナルソース付き！お店の味をご自宅でも楽しめます。

佐賀県東松浦郡玄海町今村5046
0955-52-6541

佐賀牛とは？

ブランド区分	脂肪交雑BMS値	肉質等級
佐賀牛	12	5
	11	
	10	
	9	
	8	
和牛 佐賀産	7	4
	6	
...

(公社)日本食肉格付協会の定める規格で、肉質等級が「5等級」及び「4等級」を満たし、脂肪交雑(BMS値)霜降り具合が「No.7」以上のものを「佐賀牛」と名付けています。

現在全国に200種類以上あるといわれる銘柄牛の中でも、2番目に格付け基準の厳しいブランド牛で格付基準の高さは、全国に約300以上もある黒毛和種ブランド牛(銘柄牛)の中でも最上位クラスです。

美味しい佐賀牛には、やわらかい赤身にきめ細かなサシが入っており、上質な肉の旨味と甘い脂を楽しみむ為にはこの絶妙なバランスが不可欠です。

その為、玄海町の畜産農家は研究と工夫を重ね飼育技術に磨きをかけ続けています。

牧場に適した上場台地が広がる玄海町では、昔から畜産を営む牧場が多数存在しており、卓越した飼育技術が成熟し継承されてきました。今では町の人口を上回るほどの頭数を誇り、佐賀県内でも有数の一大産地となっています。

P16+に佐賀牛の返礼品掲載中！



中山牧場

佐賀牛と言えば、和牛ブランドの中でもトップクラスの肉質。特別で気軽には味わえないのでは？と思いきや、こちらに足を運んでびっくり。プライドを持って牛を育てる畜産農家である傍ら、自慢の牛を味わって欲しいと直営店も運営。店先のB・BQ広場では、青空の下、「佐賀牛B・BQ」も堪能できます。「あとちょっと食べたい」そんな時は、徒歩10秒の直売所に駆け込み、購入OK。こんな贅沢な「佐賀牛」体験、ここのでないと楽しめない！

佐賀牛100%手ごね本生ハンバーグは、ふるさと納税でも大人気の一品。生のまま急速冷凍しており、焼き上がりがとてもジューシー！



佐賀牛の看板が印象的！屋根付きのレストハウスと離れの小屋、それぞれに広場付き。どちらも1日1組の貸し切り。キャンプもOK(いずれも事前予約)。詳しくはお問い合わせを。

佐賀県東松浦郡玄海町普恩寺912-1
0955-52-5051

中山牧場の佐賀牛
ロースブロック1.5kg

UMMINO SACHHI

海の幸



玄海町は、「仮屋湾(かりやわん)」と「外津浦(ほかわづら)」に面し、豊かな海の幸に恵まれた町です。

「仮屋湾」は三方を山に囲まれ、北部を玄界灘に開いた湾です。湾奥には、海岸部のわずかな平坦地に仮屋港が存在し、穏やかな波の湾を活用して、現在「真鯛」を中心に「真牡蠣」など様々な養殖が盛んに行われております。

海に浮かぶ釣堀「仮屋湾遊漁センター」では、鯛やハマチなどの天然魚を多数放流しており、貸し竿やエサの販売もあるので手ぶらで訪れても楽しめる場所です。

「外津浦」は、玄界灘に面した穏やかな入り江です。山々に囲まれた地形が波をやわらげ、古くから漁港として人々の暮らしを支えてきました。豊かな漁場に恵まれ、四季折々の魚介が水揚げされる外津浦の海の幸は絶品です。



豊かな自然と漁師の努力・愛情がたっぷり!



栄養豊富な仮屋湾で育った旨味抜群の牡蠣

仮屋湾は、豊かな自然環境に恵まれた九州有数の真鯛養殖場です。「ブリットとした弾力と奥深い甘み」と称賛される仮屋湾の真鯛は、生産者の深い愛情と丁寧な管理により育てられています。

真鯛へのストレスを極力抑えるため、従来4倍以上の広さを持つ生簀を使用し、低密度でのびのびと養殖。日焼けを防ぎ美しい色合いを保つため、生簀には黒い遮光幕を施しています。また、餌は漁協が成分指定した独自配合飼料を使用し、生育の均一化と高品質を実現。給餌の際には人の目で健康状態、飼育記録を徹底管理することで、絶品の真鯛が育てられています。

玄海町には、外津浦で育てられるもう一つのブランド真鯛「穂州鯛」があります。

穂州鯛は、1973年創業の渡邊水産が餌や育て方を試行錯誤し、約5年の歳月をかけて完成させた養殖真鯛です。2代目の穂州さんが他界されたあと、奥様の美保子さんが3代目として継承。厳しい状況乗り越え、再び鯛養殖に取り組み中で誕生したブランド鯛です。弾力のある身と、魚本来の甘み特徴。加工、商品開発など、全て自社で手がけることで変わらぬ品質を保っています。渡邊家の水産業のプライドとお客様への思いが込められた鯛です。



上/イキのいい真鯛を網で一匹一匹すくいあげ、目視・触手確認しながら選別し仕切り付きのコンテナへ。

中/新鮮な真鯛はお刺身で! 透き通るような身は、旬の時期になると脂が乗って噛むたびに甘みが広がります。

下/穂州鯛は1匹そのままお届けする物や、すぐに食べられる鯛めし・カルパッチョのセット等をふるさと納税に出品中。



上/ブリブリットとした身に旨みたっぷり!

中/最初は牡蠣の旨み採れがそのまま味わかるので、牡蠣がおすすめ! たてが味わかるのも漁港ならではの体験。



下/海上イカダで生産者から直接購入するならば、ライブ感もここならでは。来店前に電話確認がおすすめ。イカダ直売、遊漁船を営む漁師も。



玄海町仮屋湾といえば、全国にその名を轟かせるブランド真鯛の養殖が広く知られています。しかし、この豊かな海には、まだ広く知られていない、秘められたもう一つの海の恵みが息づいています。それが、丹精込めて育てられる仮屋湾の「養殖牡蠣」です。

仮屋湾は、牡蠣の養殖にとっても理想的な環境。玄界灘のミネラル豊富な海水が流れ込み、そして湾内は波穏やか。この恵まれた自然を最大限に活かして、生産者たちは一切の妥協なく、情熱と手間をかけて牡蠣を育て上げています。そのこだわりは、一つ一つの牡蠣の大きさや風味、そして安全性を追求する姿勢に現れています。

直売所では採れたての牡蠣を購入することができ、地元の飲食店では、この新鮮で高品質な仮屋湾の牡蠣を使い、焼き牡蠣、蒸し牡蠣、牡蠣フライ、アヒージョなど、様々な趣向を凝らした絶品牡蠣料理が提供され、訪れる人々を魅了しています。

真鯛だけではなく、仮屋湾のもう一つの隠れた至宝、この牡蠣の豊かな味わいを、ぜひ一度ご賞味ください。

継承される絶景

四季をいろどる、浜野浦の棚田。

「日本の棚田百選」の絶景

佐賀県玄海町にある「浜野浦の棚田」は、玄界灘に面した急斜面に、精巧な石垣を積み上げた棚田が幾重にも重なってできている。限られた平地を補うため、先人たちが傾斜地に田を切り拓いた暮らしの知恵の結晶だ。農林水産省選定の「日本の棚田百選」に名を連ねる名景として、国内外の旅人を惹きつけてやまない。

季節と時間が描く風景

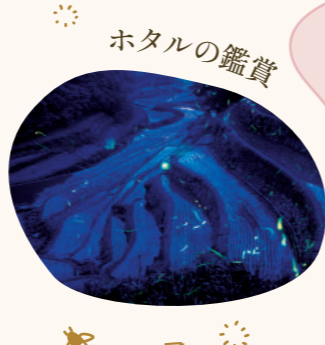
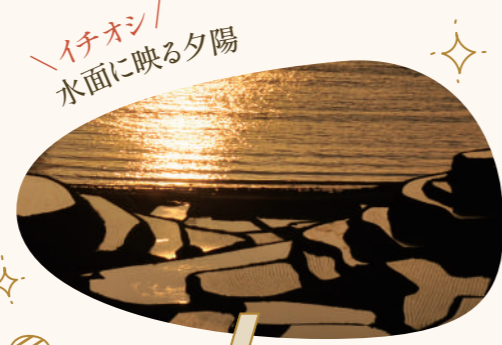
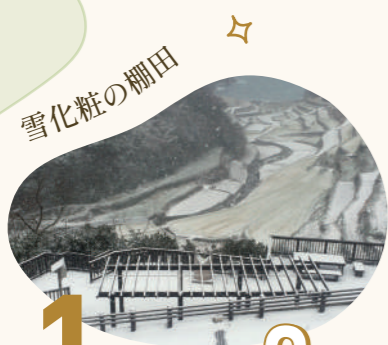
浜野浦の棚田最大の見どころは、四季と一日の移ろいを楽しめることだ。特に水を張った田植え期の夕景は格別で、水平線に沈む陽が水面に幾重にも映り込み、棚田全体が大きな水鏡となる。ゴールデンウィーク頃は太陽が棚田の正面に沈むベストシーズンで、展望台には多くの人が集う。2007年には「恋人の聖地」に認定され、ロマンチックな日没を目当てに訪れるカップルも多い。混雑を避けてしっとり味わうなら、時間帯や季節を少しずつずらすのがおすすめ。初夏は青田が風にそよぎ、盛夏は黄金の穂が波打ち、稲刈り後は彼岸花やコスモスが彩る。出かける前には日没時間のチェックをお忘れなく。また、例年12月初旬～2月下旬頃にはライトアップイベントも実施される。4色に輝く約1万4000本の灯りが畦道を縁取り、段々に折り重なる棚田が夜空に浮かび上がる幻想的な光景が広がる。

棚田を、次の世代へ

こうした美しい棚田の維持は課題も抱えている。棚田は一枚一枚が小さく、米づくりに手間がかかるため、担い手の減少が進んでいる。先人の技と暮らしが息づく浜野浦の棚田。棚田のこれからを次の世代にどう継承するか、今後にも注目だ。ぜひその目で四季の絶景を存分に楽しんでほしい。

浜野浦の棚田

📍 佐賀県東松浦郡玄海町浜野浦
🚗 JR唐津駅より車で約30分



棚田スケジュール

播種期

2月下旬～3月中旬

• 土作り

棚田ウォーク

田植期

4月上旬～下旬

• 苗づくり

• 代掻き

• 田植え

• 草刈り
(数回)

出穂期

7月上旬～下旬

収穫期

8月上旬～下旬

• 稲刈り

• 脱穀

• 乾燥

• 田おこし



ふるさと発想館



美味しいお惣菜や、自慢の特産品が

ずらりと並ぶ直売所。

味噌を作るための加工場からスタートした「ふるさと発想館」。併設する販売所では、地元のお母さん組合員と生産者さんによる野菜やお菓子、お惣菜など、玄海町の特産品がずらりと並んでいます。生産者さん達は、土からこだわって無農薬に近い減農薬で特産品を育てています。この味の違いをお客様、特にお子さんがあるご家庭や若い世代の方にも知って欲しいという思いで品を選んでおり、毎日の食事に登場するからこそ栄養たっぷり安心して食べたい、という願いを込めて一つ一つの野菜を吟味しています。惣菜調理の担当である松本さんは、この日の午前中も100食以上のお弁当を作ったそうです。押し寿司やいり焼きなどの郷土の味や素朴なおかずが丁寧に詰められたお弁当は、玄海町の隠れた名物です。



惣菜調理の担当、松本さん。
この日の午前中も100食以上のお弁当を作りました。



「ふるさと発想館」に野菜を納品する生産者さんの畑では、カボチャやニラ、アスパラなど、10種類以上の野菜を育てています。農業はほとんど使わず、自家製の堆肥で土作りをしているとのこと。ビニールハウスを再利用したり、ウンボを使って畑を作ったり自分たちでやれることをして、なるべく経費削減にも努めているそうです。価格を抑えてお客様に安全な野菜を毎日食べて欲しいという思いで手塩にかけて育てられた野菜は、どれも自然の甘みや旨みがぎゅっと詰まった自信作です。

土からこだわって育てた野菜たち、

ふるさとの味が並ぶ場所。

ふるさと発想館
〒佐賀県東松浦郡玄海町大字新田1802-1
☎ 0955-52-2068



てづかぜのめん 手塚製麺

おいしい麺をつくりたい。

昭和12年創業の歴史ある製麺所「手塚製麺」。今から約15年前に3代目となった手塚さん。年季の入った製麺機に囲まれながら、生地の仕込みや成形などを行います。麺は、ちゃんぽん麺、うどん、そば、ラーメンの4種類がメイン。それぞれ小麦粉を使い分け、生地の固さも麺の長さもバラバラです。製造はその日の気温や湿度で微妙な調整も必要だそうです。「2代目だった父は頑固な職人肌。自分の代で製麺所を辞めようとしていましたが、私から継ぎたいと希望しました。」手塚さんがちゃんぽん麺を残したいという理由は、食べてみれば分かります。少し太めの麺は時間が経っても伸びにくく、逆にスープを吸ってふわっとした食感を生み出します。煮ても焼いてもほどよいコシがあり、焼きそばやナポリタンにも合います。



おいしい麺を届けたい。

手塚製麺のちゃんぽん麺はスープに絡みやすいのが特徴。しっかりとしたコシを生み出す、厳選された小麦粉を使用しています。製造に不可欠なかん水は、製粉業者の協力で独自製法で製造。地元のこだわりの水で作っており、伸びにくくツルツルとした食感が好評です。また、ちゃんぽん麺の他にもうどん麺、そば麺、ラーメンも「すべて手づくり」にこだわっています。全国の皆様へ、本当においしい麺を届けたい。だから、麺工場からお客様への直送にこだわります。今後とも試行錯誤を繰り返し、品質の良い商品を作ってまいります。

手塚製麺
〒佐賀県東松浦郡玄海町諸浦373-7
☎ 0955-52-2075



皆様へ本当においしい麺を届けたいから、
麺工場からの直送にこだわっています。

NO NOODLE NO LIFE!

地元を味わう、 本格フレンチ

幸せで美味しいひととき

ポークシチューアラビアン

独特の味付けと辛さでアラビアン感を表現した自慢の逸品です。お召し上がりの際にクリームをかけるとまろやかな味わいをお楽しみいただけます。



富高岩 オーナーシェフ 吉田 勇治

若くして「唐津ロイヤルホテル」の料理長を務め、その後鉄人シェフ・石鍋裕氏率いる「クイーン・アリス」で10年、その他国内外の有名ホテルでキャリアを積んだ後に帰郷。10年近く空き家のままになっていた保育園に自ら手を入れ、レストランに大変身させました。



シェフのオリジナルドレッシング

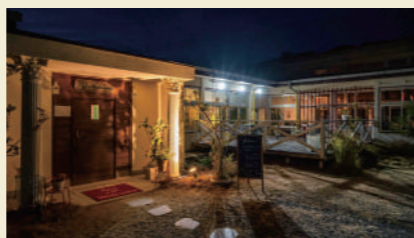
オリジナルレシピで作った、シェフこだわりのソースとドレッシング。ステーキやハンバーグに合う「魔法の和風ソース」、マリネにぴったりの「イタリアンドレッシング」などお肉やお野菜、お魚にも合う自慢のセットです。贈り物にも喜ばれます。



手作りパウンドケーキも絶品です

オレンジ・いちじく・レーズン・アマンズのドライフルーツを入れて、バターと生クリームをふんだんに使ったちょっと贅沢なパウンドケーキです。お酒を使用していないため、家族みんなで楽しめます。ほどよいしっとり感が絶妙に調和した、クラシックな英国のスイーツです。

ふじたかいわ 美食倶楽部 富高岩



保育園だった建物を活かしたフレンチレストラン「富高岩」。店名は、吉田勇治シェフの実家近くの岬に由来します。

お箸で食べられるカジュアルフレンチから本格フルコースまで多種多様に展開しております。地元食材を中心に質の高いフレンチをリーズナブルな価格で提供しています。

📍 佐賀県東松浦郡玄海町今村6494-1
☎ 0955-52-3633

玄海町は

いちごがおいし〜い

一粒づつ丁寧に育てています

いちごさん

さがほのかの後継として誕生したいちごさん。果皮は濃赤色で、果肉まで赤く染まるのが特徴です。やさしい甘味のみずみずしく香り高いいちごです。



真紅の美鈴 (しんくのみすず)

果肉まで濃い紅色が特徴の黒いちご。一口食べたら感動する甘さで、ほとんど市場に流通していない希少な品種です。



淡雪 (あわゆき)

上品な甘さと香りの、希少な白いちご。全国でも生産数が少なく、淡いピンク色が可愛い話題のいちごです。



さがほのか

鮮やかな赤色の果皮と、しっかり詰まった白い果肉が特徴のさがほのか。甘味と酸味が調和した風味豊かないちごです。果肉がしっかりと詰まっていますみずみずしく、甘みが強く酸味は穏やか。香りが強めなのでケーキなどに使用しても風味の良い仕上がりになります。



苺ピスタチオショコラ

たっぷり苺の入った、ドライ苺とピスタチオが主役のちょっぴり大人で贅沢なショコラ。苺パウダーがたっぷり入ったホワイトチョコと、甘すぎないまろやかな口当たりのバターミルク。ちょっとしたプレゼントにも喜ばれる特別な苺ショコラです。



冷凍いちごスムージーセット

ブランドいちご「さがほのか」や「いちごさん」を手軽に楽しめる、冷凍いちごのスムージーセットです。冷凍なので保存がきき、ミキサーにかけるだけでスムージーセット完成。ご家族や友人と「おうちカフェ」にぴったりで、ギフトとしてもおすすめです。



完熟いちごのいちごジャム

完熟いちごときび砂糖とレモン汁だけ。いちごの味に自信があるから余計なものは一切加えないこだわりのジャムです。いちごの糖度があるので砂糖は30%と少なめ。アイスやヨーグルトのソースとして使ったり、炭酸水で割ってジュースにしても美味しいです。



濃厚なのに
スッキリしたおいしさの秘密は
生乳と生地に含まれる空気量の量



試行錯誤をしながら仕上げました。
違いをぜひ試してみてください。

松本アイス工房

1958(昭和33)年から続く酪農家が開いたジェラート工房。イタリア製のジェラートマシンにこだわり、イチゴやミカン、さつまいもや金柑など地元産の果物等の加工を手間暇かけて手作業で行います。搾りたて生乳だからこそ出せる味わいは絶品です。

佐賀県東松浦郡玄海町大字平尾2-6
0955-52-3103

箱もかわいい!
おみやげや贈り物にも
おすすめです♪



素材を楽しむ、町のおやつ

玄海町の甘いもの

GENKAJ

SWEETS

牧場の搾りたてミルクで作る

本格ジェラート

生乳本来の濃厚な味わいが楽しめる、
素材にこだわったmilly's(ミリーズ)のアイス

牧場に併設するアイス工房でつくる「milly's(ミリーズ)」は、牛乳本来の旨味を生かしたフレーバーが特徴です。アイスは搾りたての牛乳と、地元産フルーツを厳選して使用。フルーツの果肉感や特徴を生かし、素材本来の“食感”を表現した本格ジェラートです。



厳選素材を使用した
特別なmilly's(ミリーズ)登場

搾りたてミルクと厳選素材(和三盆・金柑・唐いも)をふんだんに使用したプレミアムなミリーズ。金柑ミルクはつぶつぶ食感が残り、和三盆ミルクはとろける口溶けとほのかな甘さ。熟成唐いもはお芋のしっかりとした味を感じていただけます。



玄海町で長年愛される、
地元の銘菓を未来へ繋ぐ

地元玄海町に愛され、80年以上続く老舗菓子屋が防腐剤を一切使わず、完全受注生産するお菓子。100%手作りの、どこか懐かしい「ふるさとのこだわりの味」を守り続けています。心を込めて焼き上げたお菓子をご家族でお楽しみください。



ありうらまんじゅう

手間暇かけて手作りされた白餡は、なめらかな口溶けと上品な甘さが特徴。しっとりした薄皮が、口の中で餡と一体化します。



丸ぼうろ

佐賀の代表銘菓「まるぼうろ」。しっとりふんわりとした食感とやさしい甘さで、世代を問わず愛される素朴な味わいです。



しっとりさざえもなか

甘さ控えめのこし餡を、香ばしくしっとりもちもちの皮で包みましました。根強いリピーターさんがいる大人気商品です。

見た目もかわいい
さざえもなかは、名前の通り
可愛いサザエの形♪



玄海町のふるさとの和菓子。
味わえるのは、もうここ1軒だけ。

前川菓子屋

玄海町役場のそば、有浦川沿いの旧道にボツと佇む小さな和菓子店。創業は昭和初期と80年以上の歴史を刻む老舗です。ひとつひとつ、手作りのお菓子はどれもほっこりと懐かしい気持ちにさせてくれます。

佐賀県東松浦郡玄海町諸浦341-10
0955-52-2033



効率が優先される時代の中、
人の手の温もりが伝わる
昔ながらの製法

丁寧な手仕事が生み出す和菓子で、
口福なひとときを。



玄海町次世代エネルギーパーク あすぴあ

📍 佐賀県東松浦郡玄海町大字今村4560番地1
☎ 0955-51-3080

玄海町次世代エネルギーパーク
あすぴあ

お子様との
お出かけに

ピクニックに
行きたい方

BBQが
したい方



「アース(地球)」と「ユートピア(理想郷)」から名付けられた「あすぴあ」は、次世代のエネルギーについてわかりやすく学べる場所。体験型のコーナーが集まったパビリオン、緑いっぱいの広場。ピクニックやバーベキュー、さらにはソリスキーやゴーカートなどのアトラクションも勢揃い!ご家族で楽しめる施設です。



広い敷地にはミニトレイン、ゴーカートなど外で楽しむアトラクション、館内で行われる工作プログラムなど、お子様とお出かけにぴったりのスポットです♪

人間の歴史は、新しいエネルギーを見つけるたびに、大きな変化が生まれる。「あすぴあ」は太陽光・風力・水力・水素・バイオマスなど、次世代のエネルギーを考え、体験することで、一人ひとりが元気な未来へのヒントを見つける施設。

RECOMMENDED SPOTS IN GENKAI TOWN



玄海海上温泉パレア

📍 佐賀県東松浦郡玄海町大字石田1369番地3
☎ 0955-52-2411

玄海海上温泉
パレア

お土産も
見たい方

佐賀牛を
食べたい方

癒しを求める
あなた!



今にも出航しそうなほど、仮屋湾に迫り出した温泉施設、「パレア」。露天風呂は特等席の海側で、潮の香りを感じながら入浴が可能。大浴場には男女それぞれ、サウナと水風呂つき、広めの家族風呂も2室あり、家族で楽しめる。

玄海国立公園・仮屋湾に浮かぶ三島は、現在、長さ10m程の三島新橋により陸地と結ばれています。その三島にある玄海海上温泉パレアは、玄海町が「地域住民の健康、福祉の増進と地域の活性化を図る」ことを目的に整備し、2004年4月5日に開館した温泉施設です。建物の半分以上が海上に建っており、ここからの仮屋湾の眺めは絶景です。



潮の香りで海をいっぱいに感じて、開放的に楽しめる露天風呂♪館内は仮屋湾と風車が一望できる展望デッキも。

肉類

玄海町ふるさと納税特設サイト
「肉類」一覧はこちら



上場亭 佐賀牛切り落とし

申込番号	B192	400g	寄附金額	7,000円
申込番号	B193	800g	寄附金額	13,500円
申込番号	B194	1.2kg	寄附金額	20,000円
申込番号	B195	1.6kg	寄附金額	27,000円

●賞味期限/加工日から冷凍で約120日
 (株)上場食肉 通年 冷凍



上場亭 佐賀牛赤身ももステーキ

申込番号	B196	200g	寄附金額	8,000円
申込番号	B197	400g	寄附金額	15,000円
申込番号	B198	600g	寄附金額	22,000円
申込番号	B199	800g	寄附金額	29,500円

●賞味期限/加工日から冷凍で約120日
 (株)上場食肉 通年 冷凍



上場亭 佐賀牛カルビ・肥前さくらポークロース・ありたりももセット

申込番号	B169	1セット	寄附金額	13,500円
------	------	------	------	---------

●内容/佐賀牛カルビ300g×1パック、肥前さくらポークロース200g×1パック、ありたりもも200g×1パック
 ●賞味期限/加工日から冷凍で約120日
 全国屈指のブランド牛としても人気の「佐賀牛」。脂はしつこくなく、甘みのあるお肉です。
 (株)上場食肉 通年 冷凍



上場亭 佐賀牛ももブロック

申込番号	B178	600g	寄附金額	17,000円
------	------	------	------	---------

●内容/佐賀牛ももブロック600g(3本〜5本入り)
 ●賞味期限/加工日から冷凍で約120日
 柔らかい赤身の中にきめ細やかに豊潤な風味漂うサシが入った見事な霜降りの牛肉。甘みがあり、コクのあるお肉です。
 (株)上場食肉 通年 冷凍



上場亭 佐賀牛サーロインステーキ(上場亭秘伝のスパイス付き)

申込番号	B126	400g	寄附金額	18,000円
------	------	------	------	---------

●内容/佐賀牛サーロインステーキ200g×2枚、上場亭秘伝のスパイス80g×1瓶
 ●賞味期限/加工日から冷凍で約120日、スパイス:加工日から約1年
 佐賀牛の最高級の味わいを肉厚なステーキに。満足すること間違いなしです!
 (株)上場食肉 通年 冷凍



訳あり品!! 味付き佐賀牛ヒレサイコロステーキ(上場亭秘伝のスパイス付き)

申込番号	A109	200g	寄附金額	10,000円
------	------	------	------	---------

●内容/味付き佐賀牛ヒレサイコロステーキ200g(約1人前)、上場亭秘伝のスパイス80g×1瓶 ●賞味期限/加工日から冷凍で約120日、スパイス:加工日から約1年
 1頭からわずかな量しか取れない希少部位であるヒレ肉をサイコロステーキとしてご提供します。
 (株)上場食肉 通年 冷凍



上場亭 佐賀牛肩ローススライス

申込番号	A170	300g	寄附金額	10,000円
申込番号	B127	500g	寄附金額	12,000円
申込番号	B171	600g	寄附金額	17,000円

●内容/佐賀牛肩ローススライス【A170】300g×1パック【B127】500g×1パック【B171】300g×2パック ●賞味期限/加工日から冷凍で約120日
 (株)上場食肉 通年 冷凍



上場亭 特選佐賀牛ローススライス

申込番号	B088	300g	寄附金額	10,000円
------	------	------	------	---------

●内容/佐賀牛ローススライス300g(3〜4枚)
 ●賞味期限/加工日から冷凍で約120日
 玄海町の上質な佐賀牛をお届け! 佐賀牛は全国の黒毛和牛の中でもトップレベルの肉質となっており、柔らかな赤身の中にキメ細やかなさしの旨みが特長です。
 (株)上場食肉 通年 冷凍



上場亭 佐賀牛霜降りももステーキ・サーロイン

申込番号	B172	1セット	寄附金額	20,500円
------	------	------	------	---------

●内容/佐賀牛霜降りももステーキ200g×1パック、佐賀牛サーロイン200g×1パック
 ●賞味期限/加工日から冷凍で約120日
 全国屈指のブランド牛としても人気の「佐賀牛」。脂はしつこくなく、甘みのあるお肉で最高級の味わいです。
 (株)上場食肉 通年 冷凍



上場亭 佐賀牛もも焼肉用

申込番号	B203	500g	寄附金額	20,500円
申込番号	B204	1kg	寄附金額	40,000円

●内容/佐賀牛ももスライス【B203】500g×1パック【B204】500g×2パック
 ●賞味期限/加工日から冷凍で約120日
 佐賀牛の赤身部位のももを、焼肉用にしてお届けします!
 (株)上場食肉 通年 冷凍



上場亭 佐賀牛サーロインステーキ・佐賀牛仕込みハンバーグ

申込番号	C037	1セット	寄附金額	21,000円
------	------	------	------	---------

●内容/佐賀牛サーロインステーキ200g×2枚、佐賀牛仕込みハンバーグ120g×4個
 ●賞味期限/加工日から冷凍で約120日
 ステーキでそのまま佐賀牛の旨味を感じてもよし、お子様にも評判のハンバーグも自慢の逸品となっています。
 (株)上場食肉 通年 冷凍



上場亭 佐賀牛ももサイコロステーキ

申込番号	B200	300g	寄附金額	10,500円
申込番号	B201	600g	寄附金額	20,000円
申込番号	B202	900g	寄附金額	30,000円

●内容/佐賀牛ももサイコロステーキ【B200】300g×1パック【B201】300g×2パック【B202】300g×3パック
 ●賞味期限/加工日から冷凍で約120日
 (株)上場食肉 通年 冷凍



上場亭 佐賀牛バター醤油風味焼肉

申込番号	B140	600g	寄附金額	10,000円
------	------	------	------	---------

●内容/佐賀牛味付焼肉用120g×5パック、固形バター5個
 ●賞味期限/加工日より冷凍で120日
 最高ランクのお肉「佐賀牛」を、上場亭の特製ソース(たれ)に漬け込みました。解凍して簡単調理ができます。
 (株)上場食肉 通年 冷凍



上場亭 佐賀牛ももスライス

申込番号	A169	300g	寄附金額	11,000円
申込番号	B170	600g	寄附金額	18,500円

●内容/佐賀牛ももスライス【A169】300g×1パック【B170】300g×2パック
 ●賞味期限/加工日から冷凍で約120日
 佐賀牛をすき焼き・しゃぶしゃぶ用にスライスしてお届けします!
 (株)上場食肉 通年 冷凍



上場亭 佐賀牛ローストビーフ

申込番号	B217	200g	寄附金額	12,000円
申込番号	B218	400g	寄附金額	20,000円
申込番号	B219	600g	寄附金額	30,000円
申込番号	B220	800g	寄附金額	40,000円

●賞味期限/加工日から冷凍で約1年
 (株)上場食肉 通年 冷凍



上場亭 佐賀牛霜降りももスライス・ももスライスセット

申込番号	C054	1セット	寄附金額	24,500円
------	------	------	------	---------

●内容/佐賀牛霜降りももスライス350g×1パック、佐賀牛ももスライス350g×1パック
 ●賞味期限/加工日から冷凍で約120日
 自然豊かな牧場で丹精込めて育てられたブランド品である佐賀牛をお届け。脂はしつこくなく、甘みのあるお肉で最高級の味わいです。
 (株)上場食肉 通年 冷凍



上場亭 佐賀牛サーロインステーキ・ももスライス

申込番号	C059	サーロイン400g もも300g	寄附金額	26,500円
------	------	---------------------	------	---------

●内容/佐賀牛サーロインステーキ200g×2枚、佐賀牛ももスライス300g×1パック
 ●賞味期限/加工日から冷凍で約120日
 玄海町自慢の一品! 今までになかった人気返礼品の組み合わせセットです。ぜひこの機会に味わってみてはいかがでしょうか。
 (株)上場食肉 通年 冷凍



上場亭 佐賀牛サーロインステーキ・肩ローススライス

申込番号 C061 ステーキ 400g スライス 500g 寄附金額 30,000円

- 内容/佐賀牛サーロインステーキ200g×2枚、佐賀牛肩ローススライス500g×1パック
- 賞味期限/加工日から冷凍で約120日

玄海町自慢の一品! 今までになかった人気返礼品の組み合わせセットです。ぜひこの機会に味わってみてはいかがでしょうか。

株式会社上場亭 通年 冷凍



上場亭 佐賀牛サーロインステーキ・サーロインスライス

申込番号 C060 ステーキ 400g スライス 300g 寄附金額 32,000円

- 内容/佐賀牛サーロインステーキ200g×2枚、佐賀牛サーロインスライス300g×1パック
- 賞味期限/加工日から冷凍で約120日

玄海町自慢の一品! 今までになかった人気返礼品の組み合わせセットです。ぜひこの機会に味わってみてはいかがでしょうか。

株式会社上場亭 通年 冷凍



上場亭 佐賀牛シンシン・マルカワ・カメノコラム・イチボセット

申込番号 C066 1セット 寄附金額 33,500円

- 内容/佐賀牛シンシン・マルカワ・カメノコラム・イチボ各200g×1
- 賞味期限/加工日から冷凍で約120日

全国屈指のブランド牛としても人気の「佐賀牛」。脂はしつこくなく、甘みのあるお肉で最高級の味わいです。

株式会社上場亭 通年 冷凍



中山牧場 佐賀牛切り落とし(訳あり)

申込番号	B182	500g	寄附金額	5,000円
申込番号	B112	1kg	寄附金額	10,000円
申込番号	B183	1.5kg	寄附金額	15,000円
申込番号	B184	2kg	寄附金額	20,000円

- 賞味期限/加工日から冷凍で約2ヶ月

株式会社中山牧場 通年 冷凍



中山牧場 佐賀牛しゃぶしゃぶずき焼き

申込番号	B055	400g	寄附金額	10,000円
申込番号	C024	800g	寄附金額	20,000円
申込番号	C025	1kg	寄附金額	30,000円
申込番号	E023	1.5kg	寄附金額	50,000円

- 賞味期限/加工日から冷凍で約2ヶ月

株式会社中山牧場 通年 冷凍



中山牧場 佐賀牛ステーキ

申込番号	B056	200g	寄附金額	10,000円
申込番号	C026	800g	寄附金額	30,000円
申込番号	E024	1.2kg	寄附金額	50,000円

- 内容/佐賀牛モモまたはウデ、佐賀牛サーロインまたはロース【E024】のみ佐賀牛ヒレあり
- 賞味期限/加工日から冷凍で約2ヶ月

株式会社中山牧場 通年 冷凍



上場亭 山の幸

申込番号 E001 計1.2kg 寄附金額 50,000円

- 内容/最上級ランクの佐賀牛ステーキ肉約200g×3枚、最上級ランクの佐賀牛すき焼き用肉約300g×2パック
- 賞味期限/加工日から冷凍で約120日

「佐賀牛」の中でも厳選したお肉のみお送りいたします。山の幸ギフトは数量限定です。

株式会社上場亭 通年 冷凍



上場亭 佐賀牛ヒレステーキ

申込番号 E016 約1.6kg 寄附金額 160,000円

- 内容/佐賀牛ヒレステーキ 約1.6kg(8枚)
 - 賞味期限/加工日から冷凍で約120日
- 1頭からわずかな量しか取れない希少部位であるヒレをステーキで! 最高級ブランド牛肉佐賀牛を大満足の内容でお届けいたします。上場亭おすすめの逸品です!

株式会社上場亭 通年 冷凍



上場亭 佐賀牛シャトーブリアン・フィレ

申込番号	E030	約2.4kg	寄附金額	300,000円
申込番号	E029	約2.9kg	寄附金額	360,000円

- 内容/[E030]シャトーブリアン約200g×5~6枚、佐賀牛フィレ肉約150g×6~8枚 [E029]佐賀牛シャトーブリアン約200g×6~7枚、佐賀牛フィレ肉約150g×8~10枚(時価に応じて内容量が異なります)
- 賞味期限/加工日から冷凍で約120日

株式会社上場亭 通年 冷凍



中山牧場 佐賀牛焼肉

申込番号	B057	400g	寄附金額	10,000円
申込番号	C027	1kg	寄附金額	30,000円

- 内容/[B057]佐賀牛モモまたはウデ200g、佐賀牛肩ロースまたは三角バラ200g [C027]佐賀牛モモまたはウデ400g、佐賀牛肩ロースまたは三角バラ400g、佐賀牛希少部位200g
- 賞味期限/加工日から冷凍で約2ヶ月

株式会社中山牧場 通年 冷凍



中山牧場 佐賀牛霜降りスライス

申込番号	B085	600g	寄附金額	10,000円
申込番号	B216	800g	寄附金額	13,500円
申込番号	B179	1.2kg	寄附金額	20,000円
申込番号	B180	1.8kg	寄附金額	30,000円
申込番号	B181	2.4kg	寄附金額	40,000円

- 賞味期限/加工日から冷凍で約2ヶ月

株式会社中山牧場 通年 冷凍



中山牧場 佐賀牛赤身スライス

申込番号	C073	600g	寄附金額	10,000円
申込番号	C100	800g	寄附金額	13,500円
申込番号	C023	1.2kg	寄附金額	20,000円
申込番号	C074	1.8kg	寄附金額	30,000円
申込番号	C075	2.4kg	寄附金額	40,000円

- 賞味期限/加工日から冷凍で約2ヶ月

株式会社中山牧場 通年 冷凍



上場亭 佐賀牛仕込みハンバーグ

申込番号	A163	4個	寄附金額	5,000円
申込番号	A164	8個	寄附金額	9,000円

- 内容/上場亭 佐賀牛仕込みハンバーグ120g/個
 - 賞味期限/加工日から冷凍で約90日
- 厳選した佐賀牛、佐賀県産豚肉のみを使用したハンバーグです。

株式会社上場亭 通年 冷凍



上場亭 佐賀牛仕込みハートハンバーグ

申込番号 B177 8個 寄附金額 10,000円

- 内容/上場亭 佐賀牛仕込みハートハンバーグ100g×8個
 - 賞味期限/加工日から冷凍で約90日
- 厳選した佐賀牛、佐賀県産豚肉のみを使用したハートハンバーグです。独自のスパイスとブレンドし、一つ一つ丁寧に練り上げた上場亭自慢のハートハンバーグをお楽しみください。

株式会社上場亭 通年 冷凍



上場亭 カレー

申込番号 A007 5箱 寄附金額 9,000円

- 内容/上場亭カレー(中辛)
 - 賞味期限/製造日から常温で約2年
- 佐賀県産和牛をたっぷり使用しています。肉の旨みとスパイスが効いた精肉店こだわりの本格カレーです。お子様でも食べられる辛さの中辛となっております。

株式会社上場亭 通年 常温



中山牧場 佐賀牛ロース薄切り

申込番号	B146	500g	寄附金額	12,000円
申込番号	B185	1kg	寄附金額	24,000円
申込番号	B186	1.5kg	寄附金額	36,000円
申込番号	B187	2kg	寄附金額	48,000円

- 賞味期限/加工日から冷凍で約2ヶ月

株式会社中山牧場 通年 冷凍



中山牧場 佐賀牛ロースステーキ

申込番号	C092	500g	寄附金額	13,000円
申込番号	C093	1kg	寄附金額	26,000円
申込番号	C094	1.5kg	寄附金額	39,000円
申込番号	C095	2kg	寄附金額	52,000円

- 賞味期限/加工日から冷凍で約2ヶ月

株式会社中山牧場 通年 冷凍





中山牧場 佐賀牛霜降り・赤身スライス 食べ比べセット

申込番号	C101	800g	寄附金額	13,500円
申込番号	C077	1.2kg	寄附金額	20,000円
申込番号	C078	2.4kg	寄附金額	40,000円

●内容/佐賀牛霜降り・赤身スライス【C101】400g×2パック【C077】600g×2パック【C078】600g×4パック ●賞味期限/加工日から冷凍で約2ヶ月

(株)中山牧場 通年 冷凍



中山牧場 佐賀牛ローストビーフ

申込番号	C022	500g	寄附金額	20,000円
------	------	------	------	---------

●内容/佐賀牛ローストビーフ250g×2パック ●賞味期限/加工日から冷凍で約2ヶ月

玄海町の中山牧場は、目利きした良質の佐賀牛だけ!自家製の漬け込みタレで味付けし、美味しく焼き上げたローストビーフです。

(株)中山牧場 通年 冷凍



中山牧場 佐賀牛サーロインまたはリブロースブロック

申込番号	E025	1.5kg	寄附金額	50,000円
------	------	-------	------	---------

●内容/佐賀牛サーロインまたはリブロースブロック1.5kg

●賞味期限/加工日から冷蔵で約1~2週間 マイナス1度でしっかり鮮度を保ち、約10日間じっくりと寝かせ、佐賀牛本来の脂肪の甘みが味わえるお肉をブロックでお届けします。

(株)中山牧場 通年 冷蔵



丸福 特撰佐賀牛モモスライス

申込番号	B137	400g	寄附金額	13,500円
申込番号	C044	1kg	寄附金額	33,500円

●内容/【B137】佐賀牛モモスライス400g×1パック【C044】佐賀牛モモスライス500g×2パック

●賞味期限/加工日から冷凍で約2ヶ月

(株)マルフクフーズ 通年 冷凍



丸福 佐賀牛特撰上ロースステーキ

申込番号	C006	600g	寄附金額	30,000円
------	------	------	------	---------

●内容/佐賀牛ロースステーキ300g×2枚 ●賞味期限/加工日から冷凍で約2ヶ月

A5等級の佐賀牛を選別し、牛1頭からわずらかしか取れない貴重な部位を贅沢にステーキでご用意しました。柔らかく、ジューシーな佐賀牛をぜひご堪能ください。

(株)マルフクフーズ 通年 冷凍



丸福 ありたどり鶏むね

申込番号	A150	約2kg	寄附金額	6,500円
申込番号	A151	約4kg	寄附金額	11,000円

●内容/【A150】ありたどり鶏むね約2kg【B151】ありたどり鶏むね約4kg

●賞味期限/加工日から冷凍で約1年 様々な料理でお楽しみください。

(株)マルフクフーズ 通年 冷凍



中山牧場 佐賀牛希少部位まるごとセット

申込番号	E026	1.5kg	寄附金額	80,000円
------	------	-------	------	---------

●内容/佐賀牛希少部位詰め合わせ1.5kg(イチボ、トモサンカク、ミスジ、ザブトン、カイン、ミ、ササミ等) ●賞味期限/加工日から冷凍で約2ヶ月

佐賀牛の希少部位詰め合わせです。11種類の部位に満足すること間違いなし!

(株)中山牧場 通年 冷凍



中山牧場 佐賀牛ヒレステーキ

申込番号	E027	約1kg	寄附金額	100,000円
------	------	------	------	----------

●内容/佐賀牛ヒレステーキ約140g×7枚(約1kg)※枚数については肉の厚みの関係で前後します ●賞味期限/加工日から冷凍で約2ヶ月

高級かつ希少とされる部位「ヒレ」を食べやすい大きさにカットしお届けします。

(株)中山牧場 通年 冷凍



中山牧場 ハンバーグ

申込番号	A064	4個	寄附金額	5,000円
申込番号	B052	8個	寄附金額	10,000円

●内容/中山牧場ハンバーグ120g/個 ●賞味期限/加工日から冷凍で約180日 中山牧場人気No.1、佐賀県産の黒毛和牛だけを使用した自慢の自家製ハンバーグです。

(株)中山牧場 通年 冷凍



丸福 ありたどり鶏もも・鶏むね

申込番号	A149	各1kg	寄附金額	7,500円
申込番号	B152	各2kg	寄附金額	13,000円

●内容/【A149】ありたどり鶏もも肉約1kg、鶏むね肉約1kg【B152】ありたどり鶏もも肉約2kg、鶏むね肉約2kg ●賞味期限/加工日から冷凍で約1年

(株)マルフクフーズ 通年 冷凍



丸福 ありたどり鶏もも

申込番号	A152	約2kg	寄附金額	8,500円
申込番号	B153	約4kg	寄附金額	15,000円

●内容/【A152】ありたどり鶏もも約2kg【B153】ありたどり鶏もも約4kg ●賞味期限/加工日から冷凍で約1年 様々な料理でお楽しみください。

(株)マルフクフーズ 通年 冷凍



丸福 ありたどり若どりモモ肉・丸福ハンバーグ

申込番号	B063	1セット	寄附金額	12,000円
------	------	------	------	---------

●内容/若どりモモ肉500g×4パック、丸福ハンバーグ140g×3個 ●賞味期限/加工日から冷凍で約2ヶ月 モモ肉1枚をそのままチキンステーキに、またカットしてから揚げなど色んな料理にお使いいただけます。

(株)マルフクフーズ 通年 冷凍



中山牧場 佐賀牛ハンバーグ

申込番号	B053	6個	寄附金額	10,000円
------	------	----	------	---------

●内容/中山牧場佐賀牛ハンバーグ130g/個 ●賞味期限/加工日から冷凍で約180日

自家牧場の高品質な牛肉を使用した、自家製ハンバーグ。低温熟成で凝縮された佐賀牛の旨みはソース無しでもおいしくお召上がりいただけます。

(株)中山牧場 通年 冷凍



丸福 佐賀牛切り落とし

申込番号	B078	500g	寄附金額	10,000円
申込番号	B074	1kg	寄附金額	17,000円

●内容/【B078】佐賀牛切り落とし500g×1パック【B074】佐賀牛切り落とし500g×2パック

●賞味期限/加工日から冷凍で約2ヶ月

(株)マルフクフーズ 通年 冷凍



丸福 特撰佐賀牛ローススライス

申込番号	B083	200g	寄附金額	10,000円
申込番号	B076	500g	寄附金額	20,000円

●内容/【B083】佐賀牛サーロインとリブローススライス200g【B076】佐賀牛サーロインとリブローススライス500g

●賞味期限/加工日から冷凍で約2ヶ月

(株)マルフクフーズ 通年 冷凍



丸福 ハンバーグ

申込番号	A113	5個	寄附金額	5,500円
申込番号	A047	10個	寄附金額	11,000円

●内容/丸福ハンバーグ140g/個、特製ソース ●賞味期限/加工日から冷凍で約2ヶ月 佐賀牛と豚肉を絶妙にブレンドして作った肉汁があふれ出るふわふわハンバーグです。

(株)マルフクフーズ 通年 冷凍



丸福 佐賀牛赤身肉スライス・丸福ハンバーグ

申込番号	B023	1セット	寄附金額	15,000円
------	------	------	------	---------

●内容/赤身肉スライス400g~450g程度、丸福ハンバーグ140g×4個 ●賞味期限/加工日から冷凍で約2ヶ月 自慢の佐賀牛(A5ランク)の赤身肉のスライスと、佐賀牛と県産豚肉を使用して作った特製手作りハンバーグ4個をセットにしました。

(株)マルフクフーズ 通年 冷凍



【数量限定!】牛タン特製ガーリックオイル漬け

申込番号	A137	600g	寄附金額	6,000円
------	------	------	------	--------

●内容/牛タン特製ガーリックオイル漬け ●賞味期限/加工日から冷凍で約2ヶ月 牛タンを大きめに角切にして特製のガーリックオイルに漬け込んでいます。タンシチューやタンカレーでお召上がりいただけます。

(株)マキハラ 通年 冷凍



厚切り牛タンステーキ

申込番号 B070 4パック 寄附金額 16,500円

- 内容/味付け牛タン
 - 賞味期限/加工日から冷凍で約2ヶ月
- タン1本から3分の2しか取れないタン元・タン中だけをカットし、寝かせています。プリプリの食感とサクサクの噛みごたえは何とも言えません。

(有)マキハラ 通年 冷凍



食工房すいぐん和牛もつ鍋(塩)

申込番号 B071 1セット 寄附金額 8,000円

申込番号 B067 2セット 寄附金額 15,000円

- 内容/佐賀県産和牛ホルモン、オリジナル濃縮塩スープ、ちゃんぽん麺、薬味(ニンニク、鷹の爪、ゴマ)
- 賞味期限/加工日から冷凍で約1ヶ月

(有)マキハラ 通年 冷凍



食工房すいぐん和牛もつ鍋(醤油)

申込番号 B072 1セット 寄附金額 8,000円

申込番号 B068 2セット 寄附金額 15,000円

- 内容/佐賀県産和牛ホルモン、オリジナル濃縮醤油スープ、ちゃんぽん麺、薬味(ニンニク、鷹の爪、ゴマ)
- 賞味期限/加工日から冷凍で約1ヶ月

(有)マキハラ 通年 冷凍



ハンバーグ詰合せ(ギフトボックス)

申込番号 B207 1セット 寄附金額 11,000円

- 内容/中山牧場ハンバーグ120g×2個、上場亭佐賀牛仕込みハンバーグ120g×2個、丸福ハンバーグ140g×2個、特製ソース2個
- 賞味期限/中山牧場ハンバーグ:製造日から冷凍で約180日、上場亭佐賀牛仕込みハンバーグ:製造日から冷凍で約90日、丸福ハンバーグ:製造日から冷凍で約2ヶ月

(一社)玄海町みんなの地域商社 通年 冷凍



丸福ハンバーグ&ジェラートセット

申込番号 B157 1セット 寄附金額 13,000円

- 内容/ハンバーグ4個、ハンバーグ用ソース1個、ジェラート4個
 - 賞味期限/ハンバーグ:加工日から冷凍で約2ヶ月
- 丸福ハンバーグと松本牧場のミリーズジェラートのコラボレーションです!

(一社)玄海町みんなの地域商社 通年 冷凍



佐賀牛モモステーキ&万能調味料ほりにし(ギフトボックス)

申込番号 B208 1セット 寄附金額 16,000円

- 内容/佐賀牛モモステーキ100g×3パック、ご当地玄海町ラベルスパイスほりにし100g×1本
- 賞味期限/牛肉:加工日から冷凍で約2ヶ月
- 賞味期限/ほりにし:製造から1年(※製造の関係により賞味期限6ヶ月以上)

(一社)玄海町みんなの地域商社 通年 冷凍



楽縁 豚の角煮と野菜の炊き合わせ

申込番号 A040 550g 寄附金額 7,000円

- 内容/豚の角煮と野菜の炊き合わせ
 - 賞味期限/加工日から冷凍で約6ヶ月
- 甘辛い煮汁で長時間炊きあげた豚肉はとろけるような口当たり。一度食べていただければやみつきになること、必至です。

楽縁 通年 冷凍



楽縁 佐賀牛牛すじ万能だれ

申込番号 A142 450g×2パック 寄附金額 7,000円

申込番号 B147 450g×4パック 寄附金額 13,500円

- 内容/佐賀牛牛すじ万能だれ
- 賞味期限/加工日から冷凍で約6ヶ月

すき焼きの割り下はもちろん、牛スジ丼や肉じゃが、様々なお料理にアレンジいただけます。

楽縁 通年 冷凍



楽縁 佐賀牛食べ比べすき焼きセット

申込番号 C043 1セット 寄附金額 30,000円

- 内容/佐賀牛600g(佐賀牛肩ロース200g、佐賀牛赤身200g、佐賀牛ロース200g)、楽縁特製 秘伝の割り下2パック
- 賞味期限/加工日から冷凍で約2ヶ月、秘伝の割り下:加工日から冷凍で約6ヶ月

残りのだしでアレンジ料理もおすすめです。

楽縁 通年 冷凍



魚介類

玄海町ふるさと納税特設サイト「魚介類」一覧はこちら



穂州鯛の鯛めしの素

申込番号 A138 2合用×3パック 寄附金額 7,000円

- 内容/穂州鯛の鯛めしの素(真鯛切身、だし)
 - 賞味期限/発送日含む冷凍で約1ヶ月
- お刺身を切る際に出る切れ端を使用した鯛めしの素。米に混ぜ、水と一緒に炊くだけで鯛の旨味広がる料亭顔負けの鯛めしができます。ぜひ一度、ご賞味ください。

侖渡邊水産 通年 冷凍



朝締め穂州鯛 サク

申込番号 A127 2人前 寄附金額 8,000円

申込番号 B125 4人前 寄附金額 14,000円

- 内容/穂州鯛 サク
 - 賞味期限/発送日を含む冷蔵で4日
- 渡邊水産が育てた穂州鯛は、淡白なだけではない「甘み」が自慢です。

侖渡邊水産 通年 冷蔵



佐賀県産豚肉詰合せギフトセット

申込番号 E028 1セット 寄附金額 30,000円

- 内容/玄海町産肥前さくらポーク、豚ロースかつ600g、豚肩ロース薄切り700g、豚バラスライス700g、豚小間切3000g(600g×5箱)
 - 賞味期限/冷凍保存:約3ヶ月、解凍後:約3日
- 肥前さくらポークは豚肉独特の臭みが少なく、肉のきめが細かいソフトな食感が特徴です。

唐津うまかもん市場 通年 冷凍



十六夜特製下味付き牛タンしゃぶしゃぶセット

申込番号 B118 150g 寄附金額 13,500円

申込番号 B119 220g 寄附金額 17,000円

- 内容量/特製下味付き牛タン、十六夜特製ポン酢、十六夜特製柚子胡椒、濃縮出し汁
 - 賞味期限/発送日から冷凍で約6ヶ月
- 特製柚子胡椒とポン酢でお楽しみください。

玄海カンパニー 十六夜 通年 冷凍



富高岩のポークシチューアラビアン

申込番号 B174 3パック 寄附金額 12,000円

- 内容/富高岩ポークシチューアラビアン250g×3パック
 - 賞味期限/製造日から冷蔵で約2週間
- 富高岩のポークシチュー アラビアン風をレトルトパウチに包みました。ご自宅で気軽に富高岩の味を楽しめます。

富高岩 通年 冷蔵



穂州鯛

申込番号 A160 1尾(下処理なし) 寄附金額 10,000円

申込番号 B160 1尾(下処理あり) 寄附金額 11,000円

- 内容/穂州鯛(1.2kg以上) ※【B160】は下処理により容量が少なくなります
 - 賞味期限/発送日を含む冷蔵で4日
- 穂州鯛を丸ター匹お届けします!

侖渡邊水産 通年 冷蔵



穂州鯛の漬け丼

申込番号 A174 5パック 寄附金額 10,000円

- 内容/穂州鯛の漬け丼の素65g×5パック
 - 賞味期限/発送日含む冷凍で約1か月
- こだわりのブランド真鯛「穂州鯛」の漬け丼をご家庭で簡単にお楽しみいただける返礼品です。渡邊水産がこだわって育てた「穂州鯛」を鯛丼でぜひご賞味ください。

侖渡邊水産 通年 冷凍



今夜は高級鯛しゃぶセット

申込番号 A028 1セット 寄附金額 12,000円

- 内容/穂州鯛サク2人前(約200~300g)、提携農家直送の旬の野菜2種類
 - 賞味期限/発送日含む冷蔵で4日
 - 配送時期/10月~3月
- 玄海町産「穂州鯛(ほしゅうだい)」の高級鯛しゃぶをお家で気軽に楽しみませんか?

侖渡邊水産 期間限定 冷蔵



明日の夜は高級鯛しゃぶセット

申込番号 B097 1セット 寄附金額 12,000円

●内容/鯛のサク2~3人前(200g前後)、鯛カマ2個入り×1袋、ポン酢4個
●賞味期限/発送日含む冷凍で約1ヵ月
メディアでも紹介され大人気の一品。ハイブリット瞬間冷凍により新鮮な旨味をキープし、お刺身でもお召し上がりいただけます。

有渡産水産 通年 冷凍



連子鯛の干物

申込番号 A019 2枚 寄附金額 7,500円

●内容/連子鯛の開き
●賞味期限/発送日から冷凍で約1ヶ月
漁師が一本釣りで釣り上げた「レンコダイ」の開きを日干し、魚本来の旨みを凝縮しました。脂が乗ってジューシーな干物は食卓のお助けアイテム! 栄養もたっぷりです!

丸福水産 通年 冷凍



イカの珍味3点セット

申込番号 A153 1セット 寄附金額 8,500円

●内容/イカの塩辛2個、イカのとんぴ2袋、イカの一晩干し1枚
●賞味期限/一夜干し: 発送日から冷凍で約3ヶ月、とんぴ・塩辛: 発送日から冷凍で約1ヶ月
玄界灘でとれたイカの珍味3点セット。

丸福水産 通年 冷凍



揚げ物おかずセット

申込番号 A074 1セット 寄附金額 11,000円

●内容/アジフライ4枚入り×2袋、イカ入りコロック5個入り×3袋
●賞味期限/アジフライ: 製造日から冷凍で約1ヶ月、コロック: 製造日から冷凍で約3ヶ月
新鮮な魚介類を使った揚げ物おかずのセットです。ぜひ家族皆様でお楽しみください。

丸福水産 通年 冷凍



かつおのおかず干物30切れセット

申込番号 A082 3切×10袋 寄附金額 11,000円

●内容/かつおのおかず干物(みりん4袋、塩3袋、薬膳3袋)
●賞味期限/発送日から冷凍で約1ヶ月
フライパンで簡単に調理できるように調理された干物の10食セット! 簡単に晩ご飯のおかずを一品作ることができます。

丸福水産 通年 冷凍



玄界灘の恵 8種盛り

申込番号 B006 1セット 寄附金額 18,000円

●内容/季節の干物8種(連子鯛、イサキ、鰯、鯖、カマス、幻の魚黒ムツ、スルメイカ等)
●賞味期限/干物: 発送日から冷凍で約1ヶ月、一夜干し: 発送日から冷凍で約3ヶ月
多品種の魚を食べ比べ、玄界灘の海の恵を感じられる一品です。

丸福水産 通年 冷凍



玄界灘の贅沢干物6種セット

申込番号 A071 1セット 寄附金額 10,000円

●内容/イカ一夜干し、連子鯛の開き、あじのみりん干し、さばの開き、あじの開き、かますの開き
●賞味期限/干物: 発送日から冷凍で約1ヶ月、一夜干し: 発送日から冷凍で約3ヶ月
玄界灘で獲れた新鮮な魚を干物にし、6種類の詰め合わせにしました。

丸福水産 通年 冷凍



元漁師が手掛ける厳選干物 3種

申込番号 B104 1セット 寄附金額 10,000円

●内容/連子鯛の開き2枚、カツオの塩干し9切れ、カツオのみりん干し9切れ、カマスの塩干し6枚、カマスのみりん干し6枚
●賞味期限/発送日から冷凍で約1ヶ月
厳選干物3種(連子鯛・カツオ・カマス)を、合計32枚セットでお届け。

丸福水産 通年 冷凍



元漁師が手掛ける厳選干物 3種

申込番号 B139 1セット 寄附金額 10,000円

●内容/連子鯛の開き2枚、カマスの塩干し6枚、カマスのみりん干し6枚、ブリの塩干し9切れ、ブリのみりん干し9切れ(カマス・ブリはアジ・サワラに変更の場合あり)
●賞味期限/発送日から冷凍で約1ヶ月
厳選干物3種を、合計32枚セットでお届け。

丸福水産 通年 冷凍



仮屋湾の真牡蠣

申込番号 D029 4kg(訳あり) 寄附金額 11,000円

申込番号 D005 3kg 寄附金額 14,000円
●内容/真牡蠣(殻付き)※[D029]は訳あり(殻が奇形・小ぶりなどが含まれる)
●消費期限/発送日含む冷蔵で4日
●配送時期/12月~4月

仮屋漁業協同組合 期間限定 冷蔵



海魚の雲丹烏賊

申込番号 A158 130g×2個 寄附金額 7,000円

申込番号 B155 130g×3個 寄附金額 10,000円
●内容/雲丹烏賊
●賞味期限/冷凍で約6ヶ月、冷蔵で約10日
細切りにしたイカを、味付けをしたうにソースであえて作った自慢の一品です。

有海魚 通年 冷凍



海魚のうにめし

申込番号 A159 3合用×2個 寄附金額 7,000円

申込番号 B156 3合用×3個 寄附金額 10,000円
●内容/うにめし
●賞味期限/常温で約6ヶ月
炊き込みご飯の素になっているため、簡単においしいうにめしが楽しめます。

有海魚 通年 常温



元漁師が手掛ける厳選干物 3種

申込番号 B167 1セット 寄附金額 10,000円

●内容/連子鯛の開き2枚、サバの塩干し6切れ、サバのみりん干し6切れ、アジの塩干し9枚、アジのみりん干し9枚
●賞味期限/発送日から冷凍で約1ヶ月
厳選干物3種(連子鯛・アジ・サバ)を、合計32枚セットでお届け。

丸福水産 通年 冷凍



冷凍アジフライ16枚セット

申込番号 A072 16枚 寄附金額 11,000円

●内容/アジフライ4枚入り×4袋
●賞味期限/製造日から冷凍で約1ヶ月
新鮮なアジでアジフライを作りました。衣がついた状態で冷凍でお届けしますので、油で揚げるだけでお召し上がりいただけます。この機会に、ぜひ家族皆様でお楽しみください。

丸福水産 通年 冷凍



イカ入りコロック30個セット

申込番号 A073 30個 寄附金額 11,000円

●内容/イカ入りコロック5個×6袋
●賞味期限/製造日から冷凍で約3ヶ月
イカを使ったコロックの30個セットです。冷凍でお届けしますので、そのまま油で揚げるだけでお召し上がりいただけます。ぜひ家族皆様でお楽しみください。

丸福水産 通年 冷凍



海魚のこのわたセット

申込番号 A023 60g×2瓶 寄附金額 8,000円

●内容/このわた
●賞味期限/冷凍で約6ヶ月、冷蔵で約10日
玄界灘の活きのいいなまこのこのわたを、丁寧に仕上げた珍味です。減塩仕立ての味は、ご飯のほかに日本酒によく合います。いつもの晩酌のお供にぜひ。

有海魚 通年 冷凍



海魚の磯の香セット

申込番号 A015 60g×1瓶 寄附金額 8,000円

90g×2瓶
●内容/生塩うに、しそわかめ
●賞味期限/生塩うに: 冷凍で約6ヶ月・冷蔵で約10日、しそわかめ: 冷蔵で約3ヶ月
新鮮なうにの香りと美味しさ。しその風味とわかめの香り。ご飯が進む逸品のセットです。是非、ご賞味下さい。

有海魚 通年 冷凍



このわた 塩うにセット

申込番号 B154 60g×1瓶 寄附金額 10,000円

60g×1瓶
●内容/このわた、塩うに
●賞味期限/冷凍で約6ヶ月、冷蔵で約10日
厳選した素材を使用し、職人の手で一つ一つ丁寧に仕上げたこのわたと塩うにのセットです。手間をかけて作ったことで素材の旨味や風味が引き立ち、酒の肴になること間違いなし!

有海魚 通年 冷凍



楽縁 鯛茶漬け

申込番号 A021 2人前 寄附金額 7,000円

●内容/鯛茶漬けの素、だし茶
●賞味期限/加工日から冷凍で約6ヶ月
福岡・佐賀版ミシュランガイドにも掲載されたお店の逸品!新鮮な鯛と出汁を使った出汁茶漬けはプリプリの食感と胡麻だれの旨味で凝縮され、贅沢な大人の時間を演出します。

楽縁 通年 冷凍



真鯛カマの鯛めしセットと炊き込みご飯セット

申込番号 A045 1セット 寄附金額 7,000円

●内容/真鯛カマ甘塩ゆず風味漬け 150g×2パック、真鯛めしの素160g、真鯛炊き込みご飯の素135g、野菜(ごぼう、人参)100g
●賞味期限/加工日から冷凍で約1ヶ月
真鯛贅沢三昧を是非お楽しみください!

旬マキハラ 通年 冷凍



鯛のわん 奇跡のご飯のお供 4種

申込番号 B144 110g×4種 寄附金額 17,000円

●内容/鯛味噌バター、鯛めんたい、鯛チャンジャ、鯛のお茶漬け
●賞味期限/加工日から冷凍で約180日
佐賀県玄海町の飯屋で養殖された真鯛を楽しむ4種の食べ比べセットです。ご飯のお供や、パスタ等のアレンジにも!

旬マキハラ 通年 冷凍



玄海町産 いろいろいちご詰め合わせ(家庭用・訳あり)

申込番号 B190 4パック 寄附金額 13,500円

●内容/さがほのか、真紅の美鈴、淡雪の中から2~3種類の詰め合わせ
●賞味期限/発送日を含む冷蔵で5日程度
※青果物の為お早めにお召し上がりください
●配送時期/2月~4月

杉山いちご農園 期間限定 冷蔵



杉山いちご農園 玄海町産もも色いちご・黒色いちごギフトセット

申込番号 C029 2パック 寄附金額 13,500円

●内容/淡雪1パック、真紅の美鈴1パック
●賞味期限/発送日を含む冷蔵で5日程度
※青果物の為お早めにお召し上がりください
●配送時期/1月~4月
「淡雪(あわゆき)」と「真紅の美鈴(しんくのみず)」をセットにしました!

杉山いちご農園 期間限定 冷蔵



杉山いちご農園 豪華!玄海町産3色いちご食べ比べセット

申込番号 C030 3パック 寄附金額 25,000円

●内容/さがほのか1パック、淡雪1パック、真紅の美鈴1パック
●賞味期限/発送日を含む冷蔵で5日程度
※青果物の為お早めにお召し上がりください
●配送時期/1月~4月
ぜひこの機会に玄海町産のいちごの食べ比べはいかがでしょうか?

杉山いちご農園 期間限定 冷蔵



野菜・果物

玄海町ふるさと納税特設サイト「野菜・果物」一覧はこちら



佐賀県産ハウスみかん

申込番号 A097 約1.5kg 寄附金額 10,000円

●内容/佐賀県産ハウスみかん
●賞味期限/発送日から1週間程度
●配送時期/6月~8月
佐賀県はハウスみかんの生産量日本一! 温度や水分の管理に手間のかかるハウスみかんは、手間がかかる分甘く美味しく仕上がります。

株式会社マルフクフーズ 冷蔵



玄海町産キンショウメロン

申込番号 A033 4個 寄附金額 9,000円

●内容/キンショウメロン
●賞味期限/発送日から1週間程度
●配送時期/5月上旬~6月下旬
鮮やかな黄金色に包まれ、果肉は白く、食感サクとした歯切れが良く、ほのかな香りとあっさりとした甘みがデザートにもってこいです。

玄海町メロン部会 冷蔵



いちごミルクちゅーちゅー

申込番号 A156 120g×3パック 寄附金額 9,000円

●内容/いちごミルクちゅーちゅー
●賞味期限/製造日より冷凍で約120日
半解凍で食べるとまるで苺ミルクアイス♪ たっぷりのいちごソースと牛乳寒天は相性抜群の組み合わせ! もみもみしてお召し上がりください!

平川いちご農園 通年 冷凍



いちごジャム(いちごさん)

申込番号 A155 180g×3パック 寄附金額 10,500円

●内容/いちごジャム(品種:いちごさん)
●賞味期限/製造日より冷凍で約180日
完熟いちごと砂糖とレモン汁だけ。いちごの味に自信があるから余計なものは一切加えないこだわりのジャムです。いちごの糖度があるので砂糖は30%と少なめ。

平川いちご農園 通年 冷凍



いちごの加工品3点セット

申込番号 A157 1セット 寄附金額 11,000円

●内容/いちごジャム180g×1、いちごレモンード200g×1、いちごミルクちゅーちゅー120g×1
●賞味期限/パッケージに記載
いちごの加工品3点をセットにした、いちごをたっぷり味わい尽くせるセットです。おしゃれな包装で、ギフトとしても喜ばれます。

平川いちご農園 通年 冷凍



こおりいちご

申込番号 A042 1kg 寄附金額 7,000円

申込番号 B040 1kg 寄附金額 7,000円

●内容/【A042】冷凍いちご(品種:淡雪) 【B040】冷凍いちご(品種:淡雪、真紅の美鈴)
●賞味期限/発送日から冷凍で約1年
●配送時期/6月~10月

杉山いちご農園 期間限定 冷凍



杉山いちご農園 玄海町産黒いちご「真紅の美鈴」

申込番号 A063 1パック 寄附金額 8,500円

●配送時期/1月~4月



杉山いちご農園 佐賀県玄海町産さがほのか

申込番号 B158 2パック 寄附金額 10,000円

申込番号 B159 4パック 寄附金額 20,000円

●配送時期/1月~4月



杉山いちご農園 玄海町産白いちご「淡雪」

申込番号 D008 2パック 寄附金額 10,000円

申込番号 D021 4パック 寄附金額 20,000円

●配送時期/1月~4月

杉山いちご農園 期間限定 冷蔵



杉山いちご農園 玄海町産「淡雪」「さがほのか」ギフトセット

申込番号 D009 2パック 寄附金額 10,000円

申込番号 D026 4パック 寄附金額 20,000円

●内容/淡雪、さがほのか
●賞味期限/発送日を含む冷蔵で5日程度
※青果物の為お早めにお召し上がりください
●配送時期/1月~4月

杉山いちご農園 期間限定 冷蔵



いちごレモンードシロップ

申込番号 A154 200g×3パック 寄附金額 12,500円

●内容/いちごレモンードシロップ
●賞味期限/製造日より冷凍で約180日
完熟いちごとオーガニックレモンで作ったいちごレモンード。すっきりさわやかな味で不動の人気。氷砂糖の優しい甘さで小さなお子様も飲みやすくなっています。

平川いちご農園 通年 冷凍



平川いちご農園 玄海町産 さがほのか

申込番号 D022 2パック 寄附金額 15,000円

申込番号 D023 4パック 寄附金額 30,000円

●配送時期/1月~4月



平川いちご農園 玄海町産 いちごさん

申込番号 D024 2パック 寄附金額 15,000円

申込番号 D025 4パック 寄附金額 30,000円

●配送時期/1月~4月

平川いちご農園 期間限定 冷蔵



渡邊農園 玄海町産 さがほのか

申込番号 D016 2パック 寄附金額 10,000円

申込番号 D017 4パック 寄附金額 20,000円

●内容/さがほのか
●賞味期限/ 配送日を含む冷蔵で5日程度
※青果物の為お早めにお召し上がりください
●配送時期/1月~4月

渡邊農園 期間限定 冷蔵



いちごジャム

申込番号	A052	200g×3瓶	寄附金額	7,000円
申込番号	A146	170g×3瓶	寄附金額	7,000円
申込番号	A147	200g×2瓶 170g×2瓶	寄附金額	9,000円

●内容/いちごジャム(品種:[A052]さがほのか[A146]いちごさん[A147]さがほのか、いちごさん)
●賞味期限/パッケージに記載

ふるさと発想館 通年 冷蔵



ふるさと味わいセット

申込番号	A048	1セット	寄附金額	5,500円
------	------	------	------	--------

●内容/みそ850g、味みそ160g、さかえ漬(野菜の味噌漬)1パック
●賞味期限/パッケージに記載
九州は佐賀玄海町で慣れ親しまれる手作りの味噌。ふるさと玄海の味と風味を楽しんでいただけるセットです。

ふるさと発想館 冷蔵



いろいろ野菜

申込番号	A049	6~9品	寄附金額	7,000円
------	------	------	------	--------

●内容/旬の野菜6~9品(※季節によって果物が入る場合あり)
●賞味期限/お早めにお召し上がりください
選りすぐりの季節の野菜と特産品を詰め合わせにした、玄海町をたっぷり味わえるセットです。新鮮なおいしい野菜をご堪能下さい。

ふるさと発想館 通年 冷蔵



お米

玄海町ふるさと納税特設サイト
「お米」一覧はこちら



浜野浦の棚田米

申込番号	B123	5kg	寄附金額	14,000円
申込番号	B106	10kg	寄附金額	28,000円

●内容/玄海町浜野浦産こしひかり
浜野浦の棚田で収穫されたこのお米は、あまり市場に出回ることが少なく貴重なため、件数限定でご提供しています。

松本ファーム 通年 常温



佐賀県玄海町産こしひかり 上場米

申込番号	A014	5kg	寄附金額	15,000円
申込番号	B050	6kg	寄附金額	18,500円
申込番号	B005	10kg	寄附金額	30,000円

●内容/玄海町産こしひかり
上場米は、上場大地に広がる棚田を活かして育てられた玄海町産のこしひかりです。

宮崎米穀販売店 通年 常温



手作り合わせ味噌と新鮮野菜セット

申込番号	A095	1セット	寄附金額	8,000円
------	------	------	------	--------

●内容/玄海町産の新鮮野菜5~6品、手作り合わせ味噌500g、手作り柚子胡椒50g
●賞味期限/パッケージに記載
玄海町のお母さん達の愛情がたっぷり込められた無添加の合わせ味噌と、新鮮な季節のお野菜をセットにしてお届けいたします。

ふるさと発想館 通年 冷蔵



富高岩のグルメドレッシング

申込番号	A029	3本	寄附金額	10,000円
------	------	----	------	---------

●内容/魔法のソース、ベジタブルドレッシング、フレンチオニオンドレッシング各1本(各280ml)
●賞味期限/製造日から冷蔵で約1か月
腕に自信のあるシェフが、オリジナルレシピで作った富高岩自慢のドレッシングセットです。

美食倶楽部 富高岩 通年 冷蔵



富高岩のいろいろピクルス

申込番号	B175	3パック	寄附金額	10,000円
------	------	------	------	---------

●内容/旬の野菜で作ったピクルス
●賞味期限/加工日から冷蔵で約2週間
玄海町産の野菜をふんだんに使ったこだわりのピクルス。季節によって中身も変わります。食卓を彩るだけでなく、季節も感じられる逸品です。

美食倶楽部 富高岩 通年 冷蔵



佐賀県玄海町産こしひかり 上場米(玄米)

申込番号	A175	5kg	寄附金額	15,000円
------	------	-----	------	---------

●内容/玄海町産こしひかり 玄米
白米より栄養豊富な「玄米」で、毎日の食卓をもっとヘルシーに!玄米は白米の約6倍の食物繊維を含み、腸内細菌を整え様々な健康効果が期待できます。

宮崎米穀販売店 通年 常温



佐賀県玄海町産こしひかり 上場米(玄米&精米)

申込番号	A176	6kg	寄附金額	18,500円
------	------	-----	------	---------

●内容/玄海町産こしひかり 玄米2kg×1袋、白米2kg×2袋
上場米は、上場大地に広がる棚田を活かして育てられた玄海町産のこしひかりです。玄米と白米をセットでお届けします。

宮崎米穀販売店 通年 常温



渡邊農園 佐賀県玄海町産こしひかり

申込番号	B210	10kg	寄附金額	29,000円
申込番号	B211	20kg	寄附金額	57,500円

●内容/渡邊農園 佐賀県玄海町産こしひかり
●賞味期限/精米後1ヶ月程度 ※お早めにお召し上がりいただくことをおすすめします
美しい景観で育つ玄海町産こしひかり。

渡邊農園 通年 常温



フレンチ グルマンセット

申込番号	B161	1セット	寄附金額	15,000円
------	------	------	------	---------

●内容/マリネソース、ベースソース、ピクルス各250g
●賞味期限/加工日から冷蔵で2週間
マリネソースはそのままつけるだけでいつもと違った味に!ベースソースはトマトベースのソースとなっています。

美食倶楽部 富高岩 通年 冷蔵



美食倶楽部富高岩からの贈り物セット

申込番号	C012	1セット	寄附金額	34,000円
------	------	------	------	---------

●内容/魔法のソース、ベジタブルドレッシング、フレンチオニオンドレッシング、イタリアンドレッシング、アジアンドレッシング各1本(各280ml)、海の幸カレー5食(180cc×5パック)
●賞味期限/ドレッシング:製造日から冷蔵で約1ヶ月、カレー:製造日から冷蔵で約2週間

美食倶楽部 富高岩 通年 冷蔵



十六夜特製 柚子胡椒

申込番号	A110	40g×1瓶	寄附金額	5,000円
申込番号	A111	80g×1瓶	寄附金額	10,000円

●内容/柚子胡椒
●賞味期限/製造日より冷凍で約6ヶ月
爽やかな柚子の香りとしっかりとした上品な辛さが料理を一層美味しく仕上げます。

玄海カンパニー 十六夜 通年 冷凍



菓子・スイーツ

玄海町ふるさと納税特設サイト
「菓子・スイーツ」一覧はこちら



苺ピスタチオショコラ

申込番号	A177	2枚	寄附金額	10,000円
------	------	----	------	---------

●内容/苺ピスタチオショコラ(苺味、バターミルク味各60g×1枚)
●賞味期限/製造日から冷蔵で約45日
苺農家だからできる!たっぷり苺の入ったちょっぴり大人の贅沢ショコラです。プレゼントやプレゼントにピッタリ!

平川いちご農園 通年 冷蔵



シェフの手作りパウンドケーキ

申込番号	B162	1本	寄附金額	10,000円
申込番号	B163	2本	寄附金額	20,000円

●内容/パウンドケーキ
●賞味期限/製造日から冷蔵で約2週間
ドライフルーツ入りのパウンドケーキです。バターと生クリームをふんだんに使っています。

美食倶楽部 富高岩 通年 冷蔵



前川菓子屋の和菓子づくり

申込番号	A055	12個	寄附金額	6,000円
申込番号	A059	24個	寄附金額	11,500円

- 内容/ありうらまんじゅう、丸ぼうろ、しっとりさざえもなか
- 賞味期限/製造日から冷蔵で約2週間

前川菓子屋 通年 冷蔵



前川菓子屋のありうらまんじゅう

申込番号	A143	10個	寄附金額	6,000円
申込番号	B148	20個	寄附金額	11,500円

- 内容/ありうらまんじゅう
- 賞味期限/製造日から冷蔵で約2週間

前川菓子屋 通年 冷蔵



前川菓子屋の丸ぼうろ

申込番号	A144	12個	寄附金額	6,000円
申込番号	B149	24個	寄附金額	11,500円

- 内容/丸ぼうろ
- 賞味期限/製造日から冷蔵で約3週間

前川菓子屋 通年 冷蔵



麺類

玄海町ふるさと納税特設サイト「麺類」一覧はこちら



極濃! 謹製ちゃんぽんセット

申込番号	A076	4食	寄附金額	5,000円
------	------	----	------	--------

- 内容/ちゃんぽん麺・濃厚スープ各4食分、美味しいちゃんぽんが作れるレシピ
- 賞味期限/製造日から冷蔵で約7日

株式会社製麺 通年 冷蔵



極旨! 塩ちゃんぽんセット

申込番号	A077	4食	寄附金額	5,000円
------	------	----	------	--------

- 内容/ちゃんぽん麺・極旨塩スープ各4食分、美味しいちゃんぽんが作れるレシピ
- 賞味期限/製造日から冷蔵で約7日

株式会社製麺 通年 冷蔵



前川菓子屋のしっとりさざえもなか

申込番号	A145	10個	寄附金額	6,000円
申込番号	B150	20個	寄附金額	11,500円

- 内容/しっとりさざえもなか
- 賞味期限/製造日から冷蔵で約2週間

前川菓子屋 通年 冷蔵



本格ジェラートファミリーセット

申込番号	B109	1L×2個	寄附金額	12,000円
申込番号	B110	1L×1個 500ml×2個	寄附金額	13,000円
申込番号	B111	500ml×4個	寄附金額	13,500円

- 内容/お好みのフレーバー(フレーバーの種類: ミルク、いちごミルク、抹茶、パニラ、チョコ、みかんシャーベット)
- 賞味期限/推奨8ヶ月以内

株式会社 Hamanda Dairy Farm 通年 冷凍



松本牧場ミリーズ Premium

申込番号	B164	6個	寄附金額	10,500円
------	------	----	------	---------

- 内容/和三盆ミルク、金柑ミルク、熟成唐いも各2個
- 賞味期限/推奨8ヶ月以内

株式会社 Hamanda Dairy Farm 通年 冷凍



製麺所直送ちゃんぽんセット

申込番号	B001	6食	寄附金額	10,000円
------	------	----	------	---------

- 内容/ちゃんぽん麺・スープ各6食、豚バラ肉200g程度、かまぼこ・ちくわ具材セット1パック
- 賞味期限/製造日から冷蔵で約7日

株式会社製麺 通年 冷蔵



製麺所特製のシメのちゃんぽん麺を味わう旨塩もつ鍋セット

申込番号	B089	3~4人前	寄附金額	10,000円
------	------	-------	------	---------

- 内容/ちゃんぽん麺300g(150g×2袋)、旨塩スープ135g(45g×3袋)、牛モツ肉250g
- 賞味期限/製造日から冷凍で約30日

株式会社製麺 通年 冷凍



製麺所直送4種類ラーメン食べ比べセット

申込番号	A010	8食	寄附金額	7,000円
------	------	----	------	--------

- 内容/ラーメン8食入り(豚骨、味噌、醤油、塩、各2食)
- 賞味期限/製造日から冷蔵で約10日

株式会社製麺 通年 冷蔵



松本牧場ミリーズ

申込番号	A053	6個	寄附金額	7,000円
------	------	----	------	--------

- 内容/ミルク、抹茶、いちごミルク、みかんシャーベット、パニラ、チョコレート各1個
- 賞味期限/推奨8ヶ月以内

株式会社 Hamanda Dairy Farm 通年 冷凍



松本牧場ミリーズ

申込番号	B051	9個	寄附金額	10,500円
------	------	----	------	---------

- 内容/ミルク、パニラ、いちごミルク、チョコレート、抹茶、黒ごまきなこ、ヨーグルト、熟成焼いも、みかんシャーベット各1個
- 賞味期限/推奨8ヶ月以内

株式会社 Hamanda Dairy Farm 通年 冷凍



松本牧場ミリーズ

申込番号	A056	12個	寄附金額	14,000円
------	------	-----	------	---------

- 内容/ミルク、パニラ各2個、いちごミルク、チョコレート、抹茶、黒ごまきなこ、熟成焼いも、ヨーグルト、いちごシャーベット、みかんシャーベット各1個
- 賞味期限/推奨8ヶ月以内

株式会社 Hamanda Dairy Farm 通年 冷凍



製麺所直送! 年越し蕎麦セット

申込番号	B090	4食	寄附金額	10,000円
------	------	----	------	---------

- 内容/蕎麦麺600g(150g×4食)、濃縮蕎麦つゆ200g(50g×4袋)、大きなエビ天4尾
- 賞味期限/製造日から冷凍で約30日

株式会社製麺 期間限定 冷凍



製麺所直送 そばセット

申込番号	A165	120g×5食	寄附金額	5,000円
申込番号	B165	120g×10食	寄附金額	10,000円

- 内容/そば麺120g、つゆ1袋
- 賞味期限/製造日から冷凍で約30日

株式会社製麺 通年 冷凍



唐津焼

玄海町ふるさと納税特設サイト「唐津焼」一覧はこちら



唐津焼



刷毛目唐津 蕎麦猪口

申込番号	A087	1客	寄附金額	17,000円
申込番号	A088	2客	寄附金額	33,000円
申込番号	A089	5客	寄附金額	80,000円

●内容/刷毛目唐津 蕎麦猪口【サイズ】直径:約10cm 高さ:約7cm ●配送時期/ご入金確認後、半年~1年のお時間をいただく場合がございます。

中川自然坊窯

通年



刷毛目唐津 豆皿

申込番号	C088	2客	寄附金額	17,000円
申込番号	C089	4客	寄附金額	33,500円

●内容/刷毛目唐津 豆皿【サイズ】約11cm×9cm×高さ約3cm ●配送時期/ご入金確認後、半年~1年のお時間をいただく場合がございます。

中川自然坊窯

通年



刷毛目唐津マグカップ

申込番号	C087	2個	寄附金額	24,000円
------	------	----	------	---------

●内容/刷毛目唐津 マグカップ【サイズ】直径約10cm、高さ約8.5cm (取手部分込:約12.5cm×10cm×高さ約8.5cm) ●配送時期/ご入金確認後、半年~1年のお時間をいただく場合がございます。

中川自然坊窯

通年



築地ボン・マルシェ ペアチケット

申込番号	E036	スペシャルコース	寄附金額	66,000円
申込番号	E037	プレミアムコース	寄附金額	110,000円

●内容/ペアチケット1枚 ●予約期限/寄附の翌月から6か月以内 築地ボン・マルシェ×玄海町コラボ。玄海町産の食材をメニューに据えたコースです。

(一社)玄海町みんなの地域商社

通年



美食倶楽部富高岩 キャトルセゾン

申込番号	C053	1組2名	寄附金額	37,000円
------	------	------	------	---------

●内容/ペアチケット1枚 ●予約期限/寄附の翌月から6か月以内 玄海町唯一のフレンチレストラン「美食倶楽部富高岩」の人気ディナーコースです。キャトルセゾンは、玄海町の食材をふんだんに使ったコースとなっております。

富高岩

通年



定期便

玄海町ふるさと納税特設サイト「定期便」一覧はこちら



唐津焼

体験チケット



刷毛目唐津 たたら銘々皿

申込番号	A112	2客	寄附金額	29,000円
------	------	----	------	---------

●内容/刷毛目唐津たたら銘々皿(角皿)×2個【サイズ】約12cm四方、高さ約2cm ●配送時期/ご入金確認後、半年~1年のお時間をいただく場合がございます。常備菜や副菜、おつまみやお醤油入れと使い勝手の良いサイズのお皿です。

中川自然坊窯

通年



刷毛目唐津 蕎麦猪口・たたら銘々皿セット

申込番号	A090	1客セット	寄附金額	32,000円
申込番号	A091	2客セット	寄附金額	60,000円

●内容/刷毛目唐津蕎麦猪口1個、刷毛目唐津たたら銘々皿(角皿)1個【サイズ】蕎麦猪口:直径約10cm 高さ約7cm、たたら銘々皿:約12cm四方、高さ約2cm ●配送時期/ご入金確認後、半年~1年のお時間をいただく場合がございます。

中川自然坊窯

通年



刷毛目唐津 ご飯茶碗(小)

申込番号	C038	2客	寄附金額	45,000円
申込番号	C039	4客	寄附金額	80,000円

●内容/刷毛目唐津 ご飯茶碗【サイズ】直径:約11cm 高さ:6cm ●配送時期/ご入金確認後、半年~1年のお時間をいただく場合がございます。

中川自然坊窯

通年



丸福 肉の定期便

申込番号	Z029	6回	寄附金額	104,000円
1月	佐賀県産豚肉セット2.6kg	7月	佐賀県産豚肉セット2.6kg	
2月	佐賀牛ローススライス400g	8月	佐賀牛ローススライス400g	
3月	佐賀牛モモスライス800g	9月	佐賀牛モモスライス800g	
4月	佐賀牛切り落とし800g	10月	佐賀牛切り落とし800g	
5月	佐賀牛モモスライス500g	11月	佐賀牛モモスライス500g	
6月	佐賀牛ロースステーキ400g	12月	佐賀牛ロースステーキ400g	

●配送時期/寄附の翌月から配送開始 ※寄附翌日より「全6回」配送を行います。全12回配送ではございません。

丸福より佐賀牛、佐賀県産の豚肉・鶏肉などをお届けします!全国屈指のブランド牛「佐賀牛」を楽しんでいただける定期便です。

(株)マルフクフーズ

冷凍



丸福 肉の定期便

申込番号	Z116	6回(奇数月)	寄附金額	67,000円
申込番号	Z117	6回(偶数月)	寄附金額	63,500円
申込番号	Z042	12回	寄附金額	130,000円
1月	佐賀牛モモスライス400g	7月	佐賀牛切り落とし500g	
2月	佐賀牛ローススライス200g	8月	佐賀牛ロースステーキ300g	
3月	佐賀牛ロースステーキ300g	9月	あたりどり鶏もも1kg・鶏むね1kg	
4月	佐賀牛切り落とし500g	10月	佐賀県産豚肉盛り合わせ1.4kg	
5月	丸福ハンバーグ10個	11月	佐賀牛ローススライス200g	
6月	あたりどり鶏もも1kg・鶏むね1kg	12月	丸福ハンバーグ10個	

●配送時期/寄附の翌月から配送開始

丸福より佐賀牛、佐賀県産の豚肉・鶏肉などをお届けします!

(株)マルフクフーズ

冷凍



刷毛目唐津 ご飯茶碗(夫婦碗)ペアセット

申込番号	C052	1ペア	寄附金額	48,500円
------	------	-----	------	---------

●内容/刷毛目唐津 夫婦碗ペアセット【サイズ】(小)直径:約11cm 高さ:約6cm、(大)直径:約13cm 高さ:約6cm ●配送時期/ご入金確認後、半年~1年のお時間をいただく場合がございます。

中川自然坊窯

通年



体験・チケット

玄海町ふるさと納税特設サイト「体験・チケット」一覧はこちら



玄海町 ペアお食事プラン

申込番号	C071	1組2名	寄附金額	30,000円
------	------	------	------	---------

●内容/「紀水(玄海海上温泉パエリア内)」「旬の活魚もめん」「富高岩」「楽縁」いずれかの店舗でお食事 ●予約期限/寄附の翌月から6か月以内 4店舗の中から好きな店舗を選んでいただき、お食事をお楽しみいただけます。

(一社)玄海町みんなの地域商社

通年



丸福・ハンバーグ5個定期便

申込番号	Z086	3回	寄附金額	16,500円
申込番号	Z087	6回	寄附金額	33,000円
申込番号	Z088	12回	寄附金額	66,000円

1回分 丸福ハンバーグ140g×5個(特製ソース付)

●配送時期/【Z086】【Z088】通年、【Z087】偶数月

(株)マルフクフーズ

冷凍



丸福・ハンバーグ10個定期便

申込番号	Z089	3回	寄附金額	33,000円
申込番号	Z090	6回	寄附金額	66,000円
申込番号	Z091	12回	寄附金額	132,000円

1回分 丸福ハンバーグ140g×5個(特製ソース付)

●配送時期/【Z089】【Z091】通年、【Z090】偶数月

(株)マルフクフーズ

冷凍



【佳撰】佐賀牛-赤身-極味肉定期便

申込番号	Z043	6回	寄附金額	110,000円
------	------	----	------	----------

1月 佐賀牛赤身スライス500g 7月 佐賀牛赤身ブロック500g
3月 佐賀牛モモスライス500g 9月 佐賀牛モモスライス500g
5月 佐賀牛仕込みハンバーグ120g×8個 11月 熟成佐賀牛モモステーキ400g

●配送時期/寄附の翌月以降の奇数月から配送開始 程よいサシと肉本来のジューシーさを楽しめます。

(株)上場食肉/(株)中山牧場/(株)マルフクフーズ

冷凍

体験チケット

定期便



【上撰】佐賀牛-赤身- 極味肉定期便

申込番号 Z044 6回 寄附金額 151,000円

- 2月 佐賀牛モモブロック600g
- 4月 佐賀牛ヒレステーキ140g×3枚
- 6月 佐賀牛モモスライス1kg
- 8月 熟成佐賀牛モモステーキ200g×3枚
- 10月 佐賀牛赤身スライス500g
- 12月 特撰佐賀牛モモスライス300g丸福ハンバーグ6個

●配送時期/寄附の翌月以降の偶数月から配送開始
 今まで柔らかいブランド牛の「佐賀牛」は食べたいけど、サーロインやロースなどの霜降りが多い部位はたくさん食べることができない…と、「佐賀牛」の定期便に悩まれていた方にもピッタリの定期便です。

株式会社中山牧場/株式会社マルフクフーズ 冷凍



【上撰】佐賀牛・県産和牛 極味肉定期便

申込番号 Z006 12回 寄附金額 187,000円

- 1月 佐賀牛仕込みハンバーグ8個
- 2月 国産黒毛和牛炙り焼き450g
- 3月 佐賀牛モモスライス400g
- 4月 食欲そそる佐賀牛ごはん6個
- 5月 中山牧場ハンバーグ120g×8個
- 6月 佐賀牛モモスライス400g
- 7月 佐賀牛カルビ焼肉用300g
- 8月 オリジナル牛肉餃子12個×5セット
- 9月 丸福ハンバーグ10個
- 10月 佐賀牛モモスライス400g
- 11月 国産黒毛和牛切り落とし800g
- 12月 佐賀牛モモスライス500g

●配送時期/寄附の翌月から配送開始

株式会社中山牧場/株式会社マルフクフーズ 冷凍



【特撰】佐賀牛-赤身- 極味肉定期便

申込番号 Z045 12回 寄附金額 220,000円

- 1月 熟成佐賀牛モモステーキ200g×2枚
- 2月 佐賀牛モモスライス800g
- 3月 佐賀牛ハンバーグ130g×6個
- 4月 佐賀牛ローストビーフ200g×2本
- 5月 佐賀牛モモスライス400g
- 6月 佐賀牛赤身スライス500g
- 7月 佐賀牛仕込みハンバーグ120g×8個
- 8月 佐賀牛モモスライス400g
- 9月 佐賀牛ハンバーグ100g×4枚
- 10月 熟成佐賀牛モモ焼肉用350g
- 11月 佐賀牛モモスライス400g
- 12月 佐賀牛ローストビーフ500g

●配送時期/寄附の翌月から配送開始

株式会社中山牧場/株式会社マルフクフーズ 冷凍



上場亭 特選バラエティ定期便

申込番号 Z033 12回 寄附金額 250,000円

- 1月 佐賀牛サーロインステーキ300g×3
- 2月 佐賀牛肩ロース焼肉用400g
- 3月 佐賀牛仕込みハンバーグ120g×8個
- 4月 食欲そそる佐賀牛ごはん6個
- 5月 佐賀牛ヒレステーキ200g×2
- 6月 佐賀牛カルビ・佐賀牛モモ・ありたどりモモ各200g
- 7月 佐賀牛カルビ・佐賀県産和牛ホルモン・ありたどりモモ・特製極美ウィンナー各200g
- 8月 佐賀牛サーロインステーキ100g
- 9月 佐賀牛カルビ・佐賀県産和牛ホルモン・佐賀牛モモ焼肉用・特製極美ウィンナー各200g
- 10月 佐賀牛サーロインステーキ100g
- 11月 佐賀牛モモスライス400g
- 12月 佐賀牛サーロインステーキ200g×2

●配送時期/寄附の翌月から配送開始

株式会社中山牧場/株式会社マルフクフーズ 冷凍



佐賀牛「カルビ焼肉用」定期便

申込番号 Z107 6回 寄附金額 340,000円

- 1回分 佐賀牛焼肉用カルビ約500g×4パック
- 配送時期/寄附の翌月から配送開始
 焼肉用のカルビにした、全国屈指のトップブランド品「佐賀牛」の旨みに舌鼓すること間違いなし。肉の選定には一切妥協しないこだわりの業者からお届けいたします。

株式会社中山牧場/株式会社マルフクフーズ 冷凍



佐賀牛「ロースステーキ」定期便

申込番号 Z108 6回 寄附金額 460,000円

- 1回分 佐賀牛ロースステーキ約200g×7枚
- 配送時期/寄附の翌月から配送開始
 全国の中でもトップクラスの肉質を持つ「佐賀牛」。毎月の楽しみに、業者の確かな目で厳選した最高級の「佐賀牛」のロースステーキを選んでみませんか。

株式会社中山牧場/株式会社マルフクフーズ 冷凍



【特撰】佐賀牛・県産和牛 極味肉定期便

申込番号 Z007 12回 寄附金額 220,000円

- 1月 国産黒毛和牛ロース薄切り400g
- 2月 丸福ハンバーグ140g×10個
- 3月 佐賀牛肩ローススライス400g
- 4月 佐賀牛切り落とし400g×2
- 5月 佐賀牛モモスライス500g
- 6月 佐賀牛カルビ焼肉用400g
- 7月 佐賀牛ハンバーグ130g×6個
- 8月 佐賀牛モモスライス500g
- 9月 佐賀牛ロースステーキ200g×2
- 10月 国産黒毛和牛ローストビーフ400g
- 11月 佐賀牛ロースステーキ300g×2
- 12月 佐賀牛ローストビーフ200g×2

●配送時期/寄附の翌月から配送開始

株式会社中山牧場/株式会社マルフクフーズ 冷凍



【特上】佐賀牛-赤身- 極味肉定期便

申込番号 Z046 12回 寄附金額 327,000円

- 1月 佐賀牛モモスライス800g
- 2月 佐賀牛ヒレステーキ140g×4枚
- 3月 熟成佐賀牛モモ焼肉用400g
- 4月 丸福ハンバーグ140g×10個
- 5月 佐賀牛モモステーキ100g×5枚
- 6月 佐賀牛ヒレステーキ200g×2枚
- 7月 佐賀牛モモスライス800g
- 8月 佐賀牛ローストビーフ500g
- 9月 熟成佐賀牛モモステーキ200g×3枚
- 10月 佐賀牛A5モモスライス800g
- 11月 佐賀牛赤身スライス500g
- 12月 佐賀牛ローストビーフ200g×2本

●配送時期/寄附の翌月から配送開始

株式会社中山牧場/株式会社マルフクフーズ 冷凍



【特上】佐賀牛 極味肉定期便

申込番号 Z008 12回 寄附金額 361,000円

- 1月 佐賀牛モモスライス800g
- 2月 佐賀牛ロースステーキ200g×3
- 3月 佐賀牛上モモステーキ100g×5
- 4月 佐賀牛ロースステーキ300g×2
- 5月 佐賀牛ヒレステーキ200g×2
- 6月 佐賀牛ロース薄切り500g
- 7月 佐賀牛サーロイン300g、佐賀牛特上カルビ200g
- 8月 佐賀牛特上カルビ500g
- 9月 佐賀牛サーロインステーキ180g×2
- 10月 佐賀牛モモスライス800g
- 11月 佐賀牛ヒレステーキ200g×2
- 12月 佐賀牛ローストビーフ500g

●配送時期/寄附の翌月から配送開始

株式会社中山牧場/株式会社マルフクフーズ 冷凍



佐賀牛「カルビ焼肉用」「ロースステーキ」定期便

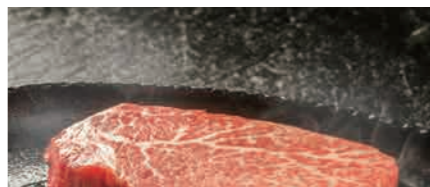
申込番号 Z092 12回 寄附金額 800,000円

- 奇数月 佐賀牛ロースステーキ約200g×7枚
- 偶数月 佐賀牛焼肉用カルビ約500g×4パック

●配送時期/寄附の翌月から配送開始

佐賀牛の脂はしつこくなく、甘みのあるお肉です。毎月の贅沢に、佐賀牛のステーキと焼肉をお楽しみください。

株式会社中山牧場/株式会社マルフクフーズ 冷凍



厳選佐賀牛「極厚フィレステーキ」「サーロインステーキ」定期便

申込番号 Z015 12回 寄附金額 1,667,000円

- 1回分 佐賀牛フィレステーキ180g×3枚
- 佐賀牛サーロインステーキ約200g×3枚

●配送時期/寄附の翌月から配送開始

希少部位のフィレステーキとサーロインステーキが味わえる夢の定期便です。月1回のお祝いやご褒美にいかがでしょうか。

株式会社中山牧場/株式会社マルフクフーズ 冷凍



すき焼き・しゃぶしゃぶ定期便

申込番号 Z093 3回 寄附金額 46,000円

- 1月 佐賀牛ロース薄切り500g
- 2月 佐賀牛肩ロース500g
- 3月 佐賀牛モモスライス400g

●配送時期/寄附の翌対象月から配送開始(1~3月) きめ細やかなサシの旨味とろけるようなお肉をすき焼き・しゃぶしゃぶでお楽しみください。

(一)株式会社中山牧場/株式会社マルフクフーズ 冷凍



上場食肉・精肉A定期便

申込番号 Z080 6回 寄附金額 117,000円

申込番号 Z081 12回 寄附金額 234,000円

- 1月 7月 霜降りモモステーキ200g、サーロイン200g
- 2月 8月 霜降りモモスライス350g、モモスライス350g
- 3月 9月 カルビ300g、とりモモ(ありたどり)200g
- 4月 10月 霜降りモモ焼肉用350g、モモ赤身焼肉用350g
- 5月 11月 シンシン200g、マルカワ200g、カメノコ200g
- 6月 12月 佐賀牛肩ロース焼肉用400g

●配送時期/寄附の翌月から配送開始

株式会社中山牧場/株式会社マルフクフーズ 冷凍



上場食肉・精肉B定期便

申込番号 Z082 6回 寄附金額 100,000円

申込番号 Z083 12回 寄附金額 200,000円

- 1月 7月 佐賀牛サーロインスライス300g
- 2月 8月 佐賀牛モモ焼肉用300g×2
- 3月 9月 佐賀牛モモスライス300g×2
- 4月 10月 佐賀牛カルビ焼肉300g×2
- 5月 11月 佐賀牛サーロインステーキ300g
- 6月 12月 佐賀牛ローストビーフ200g×2

●配送時期/寄附の翌月から配送開始
 佐賀牛の脂はしつこくなく、甘みのあるお肉です。同じ部位でも切り方を変えてお届けさせていただきますので、違った食べ方でお楽しみいただけます。

株式会社中山牧場/株式会社マルフクフーズ 冷凍



上場食肉・精肉C定期便

申込番号 Z084 6回 寄附金額 150,000円

申込番号 Z085 12回 寄附金額 300,000円

- 1月 7月 佐賀牛サーロインスライス300g×2
- 2月 8月 佐賀牛モモ焼肉用300g×3
- 3月 9月 佐賀牛モモスライス300g×3
- 4月 10月 佐賀牛カルビ焼肉300g×3
- 5月 11月 佐賀牛サーロインステーキ200g×2
- 6月 12月 佐賀牛ローストビーフ200g×3

●配送時期/寄附の翌月から配送開始
 佐賀牛の脂はしつこくなく、甘みのあるお肉です。同じ部位でも切り方を変えてお届けさせていただきますので、違った食べ方でお楽しみいただけます。

株式会社中山牧場/株式会社マルフクフーズ 冷凍



焼肉・BBQ定期便

申込番号 Z094 3回 寄附金額 52,500円

- 7月 佐賀牛希少部位焼肉350g
- 8月 佐賀牛モモ焼肉用200g、佐賀牛カルビ200g
- 9月 佐賀牛サーロインステーキ100g
- 10月 佐賀牛A5等級カルビ160g、佐賀牛A5等級モモ160g、ありたどりモモ肉200g

●配送時期/寄附の翌月から配送開始

暑い夏にもおすすめの佐賀牛焼肉・BBQ定期便です。最高級の肉質を誇る「佐賀牛」のカルビやモモなどをお届けします。定番の部位以外に希少部位も届くので、食べ比べで楽しめます。

株式会社中山牧場/株式会社マルフクフーズ 冷凍



中山牧場 佐賀牛しゃぶしゃぶすき焼き定期便

申込番号 Z115 3回 寄附金額 32,000円

- 1月 4月 7月 10月 佐賀牛霜降りスライス600g
- 2月 5月 8月 11月 佐賀牛赤身スライス600g
- 3月 6月 9月 12月 佐賀牛ロース薄切り500g

●配送時期/寄附の翌月から配送開始

中山牧場より遂に登場! 人気返礼品の佐賀牛スライスをたっぷりお届け。中山牧場より厳選した佐賀牛のおいしさをしゃぶしゃぶ・すき焼きで感じていただける定期便です。全国屈指のブランド牛「佐賀牛」の各部位のスライスを、食べ比べでお楽しみください。

株式会社中山牧場/株式会社マルフクフーズ 冷凍



中山牧場定期便

申込番号 Z009 3回 寄附金額 90,000円

- 1回目 ハンバーグセット
- 佐賀牛ハンバーグ130g×2個
- 中山牧場ハンバーグ120g×4個
- 2回目 ステーキセット
- 佐賀牛サーロインステーキ180g×2
- 佐賀牛赤身ステーキ100g×2

- 3回目 すき焼き・しゃぶしゃぶセット
- 佐賀牛ロース薄切り200g
- 佐賀牛赤身薄切り400g

●配送時期/寄附の翌月から配送開始

3ヶ月間、月に1回最高級の佐賀牛をお届けします! 株式会社中山牧場/株式会社マルフクフーズ 冷凍



中山牧場 厳選ギフト定期便

申込番号	Z113	6回(奇数月)	寄附金額	89,000円
申込番号	Z114	6回(偶数月)	寄附金額	91,500円
申込番号	Z026	12回	寄附金額	180,000円

- 1月 佐賀牛カレー210g×5箱
- 2月 佐賀産和牛サーロインステーキ180g×2
- 3月 佐賀牛切り落とし400g×2
- 4月 佐賀牛希少部位焼肉350g
- 5月 佐賀牛肩ロースステーキ400g
- 6月 佐賀牛ハンバーグ130g×5個
- 7月 佐賀牛ロースステーキ200g×2
- 8月 佐賀産和牛ローストビーフ200g×2
- 9月 中山牧場ハンバーグ120g×6個
- 10月 佐賀産和牛ロースステーキ400g
- 11月 佐賀産和牛炙り焼き400g
- 12月 佐賀牛サーロインステーキ100g×2

●配送時期/寄附の翌月から配送開始

冷凍

中山牧場



おすすめ鍋セット定期便

申込番号	Z106	3回	寄附金額	37,000円
------	------	----	------	---------

- 1月 4月 7月 10月 食工房すいぐん和牛もつ鍋(醤油)セット
- 2月 5月 8月 11月 明日の夜は高級鯛しゃぶセット
- 3月 6月 9月 12月 牛タンしゃぶしゃぶセット150g

●配送時期/寄附の翌月から配送開始
玄海町の返礼品で人気のある「もつ」「鯛しゃぶ」「牛タン」の鍋プランを3ヶ月連続でお届けします。贅沢で上品な味わいを、ぜひご堪能ください。

冷凍

有馬マキハラ/有渡邊水産/玄海カンパニー 十六夜



旬のフルーツ定期便

申込番号	Z095	4回	寄附金額	43,000円
------	------	----	------	---------

- 1月 玄海町産白いちご淡雪2パック
- 2月 玄海町産いちごさがほのか2パック
- 3月 玄海町産いちごさがほのか2パック
- 4月 玄海町産いちごさがほのか2パック
- 5月 玄海町産キンショウメロン4個
- 6月 玄海町産キンショウメロン4個
- 7月 佐賀県産ハウスみかん1.5kg

●配送時期/寄附の翌対象月から配送開始
玄海町が誇る3大フルーツ「いちご」「キンショウメロン」「温室みかん」をそれぞれを旬の時期にお届け!生産者が手間隙惜しまず、愛情をこめて育てたりリピート必至の絶品フルーツをぜひお試しください。

冷蔵

杉山いちご農園/玄海町メロン部会/株マルフクフーズ



旬のフルーツ定期便

申込番号	Z020	6回	寄附金額	96,500円
------	------	----	------	---------

- 1月 玄海町産白いちご淡雪4パック
- 2月 玄海町産黒いちご真紅の美鈴4パック
- 3月 玄海町産いちごさがほのか4パック
- 4月 玄海町産いちごさがほのか4パック
- 5月 玄海町産キンショウメロン4個
- 6月 玄海町産キンショウメロン4個
- 7月 佐賀県産ハウスみかん1.5kg

●配送時期/寄附の翌対象月から配送開始
玄海町3大フルーツを旬の時期にお届け!愛情をこめて育てました。

冷蔵

杉山いちご農園/玄海町メロン部会/株マルフクフーズ



丸福水産・海鮮定期便

申込番号	Z068	3回	寄附金額	30,000円
申込番号	Z069	6回	寄附金額	60,000円
申込番号	Z070	12回	寄附金額	120,000円

- 1回分 干物、フライ
- 配送時期/寄附の翌月から配送開始
干物とアジフライがセットになった定期便です。お日様と海風をたっぷり浴び味が凝縮された干物と、新鮮なアジで作ったアジフライです。

冷凍

丸福水産



渡邊水産・海鮮定期便

申込番号	Z071	3回	寄附金額	31,000円
申込番号	Z072	6回	寄附金額	61,500円
申込番号	Z073	12回	寄附金額	123,000円

- 1月 4月 7月 10月 明日の夜は高級鯛しゃぶセット
- 2月 5月 8月 11月 鯛茶漬5パック
- 3月 6月 9月 12月 鯛めしの素3パック
- 配送時期/寄附の翌月から配送開始

冷凍

有渡邊水産



玄海町産いちご“さがほのか”毎月定期便

申込番号	Z111	1箱×3回	寄附金額	30,000円
申込番号	Z112	2箱×3回	寄附金額	60,000円

- 1回分 玄海町産さがほのか
- 配送時期/2月~4月各月
「さがほのか」は、鮮やかな赤色の果皮に、しっかりと詰まった白い果肉が特徴の品種です。

冷蔵

杉山いちご農園



玄海町産いちご“真紅の美鈴”毎月定期便

申込番号	Z040	1箱×4回	寄附金額	33,500円
------	------	-------	------	---------

- 1回分 玄海町産黒いちご真紅の美鈴
- 配送時期/1月~4月各月
「真紅の美鈴(しんくのみすず)」は別名黒いちごとも呼ばれ、果肉まで濃い赤色が特徴です。果肉はやや固めで、香りが独特なものとなっています。

冷蔵

杉山いちご農園



玄海町産いちご“淡雪”毎月定期便

申込番号	Z031	1箱×4回	寄附金額	40,000円
申込番号	Z032	2箱×4回	寄附金額	80,000円

- 1回分 玄海町産白いちご淡雪
- 配送時期/1月~4月各月
「淡雪(あわゆき)」は、酸味は控えめでさがほのか以上の糖度がある品種です。

冷蔵

杉山いちご農園



海鮮Premium定期便

申込番号	Z104	6回(奇数月)	寄附金額	90,500円
申込番号	Z105	6回(偶数月)	寄附金額	104,000円
申込番号	Z103	12回	寄附金額	194,000円

- 1月 生塩うに1瓶、雲丹烏賊1瓶、このわた1瓶
- 2月 鯛のわん4種と鯛のタタキセット
- 3月 飯屋湾の真牡蠣3kg
- 4月 明日の夜は高級鯛しゃぶセット
- 5月 穂州鯛1尾
- 6月 鯛茶漬120g×4パック
- 7月 しそわかめ、梅しそわかめ、うにめし、やみつきおから2種
- 8月 鯛茶漬4パック、鯛めしの素3パック
- 9月 干物セット32枚(連子鯛、ブリ、カマス)
- 10月 穂州鯛1尾
- 11月 イカの珍味3点セット・揚げ物おかずセット
- 12月 真鯛昆布メ炙り2パック

●配送時期/[Z104]寄附の翌奇数月から配送開始 [Z105]寄附の翌偶数月から配送開始 [Z103]寄附の翌月から配送開始
有海魚/有馬マキハラ/飯屋漁業協同組合/有渡邊水産/楽縁/丸福水産

冷凍



玄海町産いちご“ミックス”3ヶ月定期便

申込番号	Z049	1箱×3回	寄附金額	28,500円
申込番号	Z055	2箱×3回	寄附金額	57,000円

- 2月 玄海町産白いちご淡雪
- 3月 玄海町産黒いちご真紅の美鈴
- 4月 玄海町産いちごさがほのか

愛情を込めて育てた3種類のいちごです。

冷蔵

杉山いちご農園





上場米こしひかり定期便

申込番号	Z034	5kg×3回	寄附金額	45,000円
申込番号	Z037	10kg×3回	寄附金額	90,000円

1回分 上場米こしひかり
●配送時期/寄附の翌月から配送開始
美しい景観で育つ玄海町の上場米コシヒカリ。ここで育つお米は、潮風に鍛えられたうえ、清らかな水を十分に吸収しているため、風味豊かにずっしり実ります。寒暖の差が大きい土地柄のため、甘みを持った美味しいお米です。ぜひ、ご賞味ください。

宮崎米穀販売店 常温



アイス定期便 本格ジェラート&シャーベット

申込番号	Z056	6個×2回	寄附金額	14,000円
申込番号	Z057	6個×3回	寄附金額	21,000円

1回分 松本牧場ミリーズ(ミルク、抹茶、いちごミルク、みかんシャーベット、パニラ、チョココレート)
●配送時期/寄附の翌月から配送開始
自家牧場で丁寧に育てた乳牛の新鮮なミルクをふんだんに使用しています。

株式会社Hamanda Dairy Farm 冷凍



上場米こしひかり玄米定期便

申込番号	Z109	5kg×3回	寄附金額	45,000円
------	------	--------	------	---------

1回分 上場米こしひかり玄米
●配送時期/寄附の翌月から配送開始
美しい景観で育つ玄海町の上場米コシヒカリ。ここで育つお米は、潮風に鍛えられたうえ、清らかな水を十分に吸収しているため、風味豊かにずっしり実ります。また、玄米は白米の約6倍の食物繊維を含み、腸内細菌を整え様々な健康効果が期待できます。寒暖の差が大きい土地柄のため、甘みを持った美味しいお米です。ぜひ、ご賞味ください。

宮崎米穀販売店 常温



アイス定期便 本格ジェラート&シャーベット

申込番号	Z058	9個×2回	寄附金額	21,000円
申込番号	Z059	9個×3回	寄附金額	31,500円

1回分 松本牧場ミリーズ(ミルク、パニラ、いちごミルク、チョコレート、抹茶、黒ごまきなこ、ヨーグルト、熟成焼いも、みかんシャーベット)
●配送時期/寄附の翌月から配送開始
自家牧場で丁寧に育てた乳牛の新鮮なミルクをふんだんに使ってきめ細やかでまろやかな味に仕上げた本格ジェラートです。

株式会社Hamanda Dairy Farm 冷凍



アイス定期便 本格ジェラート&シャーベット

申込番号	Z060	12個×2回	寄附金額	28,000円
申込番号	Z061	12個×3回	寄附金額	42,000円

1回分 松本牧場ミリーズ(ミルク、パニラ 各2個 いちごミルク、チョコレート、抹茶、黒ごまきなこ、熟成焼いも、ヨーグルト、いちごシャーベット、みかんシャーベット)
●配送時期/寄附の翌月から配送開始

株式会社Hamanda Dairy Farm 冷凍



超新米定期便

申込番号	Z051	5kg×2回	寄附金額	30,000円
申込番号	Z052	6kg×2回	寄附金額	37,000円
申込番号	Z053	5kg×2袋×2回	寄附金額	60,000円
申込番号	Z054	10kg×2回	寄附金額	60,000円

1回分 佐賀県玄海町産こしひかり上場米
●配送時期/8月、9月(8月分は8月下旬から配送開始、9月分は10日~月末の間に配送予定)
2ヶ月限定で超新米をお届けします。甘みを持った美味しいお米です。

宮崎米穀販売店 期間限定 常温



アイス定期便 本格ジェラートファミリーセット

申込番号	Z062	1L×2回×2回	寄附金額	24,000円
申込番号	Z063	1L×2回×3回	寄附金額	36,000円

1月 4月 7月 10月 ミルク、いちごミルク
2月 5月 8月 11月 抹茶、チョコレート
3月 6月 9月 12月 パニラ、みかんシャーベット
●配送時期/寄附の翌月から配送開始
きめ細やかでまろやかな本格ジェラートです。

株式会社Hamanda Dairy Farm 冷凍



アイス定期便 本格ジェラートファミリーセット

申込番号	Z064	500ml×4回×2回	寄附金額	27,000円
申込番号	Z065	500ml×4回×3回	寄附金額	40,000円

1月 3月 5月 7月 9月 11月 ミルク、いちごミルク、抹茶、チョコレート
2月 4月 6月 8月 10月 12月 ミルク、いちごミルク、パニラ、みかんシャーベット
●配送時期/寄附の翌月から配送開始
搾りたてミルクを使った、きめ細やかでまろやかな本格ジェラートです。たくさんアイスを食べたい方や、パーティーの時などに便利です。

株式会社Hamanda Dairy Farm 冷凍



玄海町産フルーツ&佐賀牛定期便

申込番号	Z022	6回	寄附金額	99,000円
------	------	----	------	---------

- 1月 3月 玄海町産旬のいちご4パック
- 5月 玄海町産キンショウメロン4個
- 7月 佐賀牛カルビ(焼肉用)400g
- 配送時期/寄附の翌月から配送開始
- 9月 国産黒毛和牛炙り焼き450g
- 11月 佐賀牛切り落とし400g×2

申込番号	Z023	9回	寄附金額	153,000円
------	------	----	------	----------

- 1月 国産黒毛和牛炙り焼き450g
- 2月 3月 4月 玄海町産旬のいちご2パック
- 5月 6月 玄海町産キンショウメロン4個
- 配送時期/寄附の翌月から配送開始
- 7月 佐賀牛ロースステーキ200g×3
- 8月 佐賀牛ローストビーフ500g
- 9月 佐賀牛切り落とし400g×2

申込番号	Z024	12回	寄附金額	186,000円
------	------	-----	------	----------

- 1月 2月 3月 4月 玄海町産旬のいちご2パック
- 5月 6月 玄海町産キンショウメロン4個
- 7月 佐賀牛ロースステーキ200g×2枚
- 8月 佐賀牛ローストビーフ500g
- 配送時期/寄附の翌月から配送開始
- 9月 佐賀牛切り落とし400g×2
- 10月 佐賀牛特上カルビ500g
- 11月 佐賀牛仕込みハンバーグ120g×8個
- 12月 佐賀牛肩ロース400g

杉山いちご農園/玄海町メロン部会/株式会社上場食肉/株式会社中山牧場



おすすめ定期便

申込番号	Z097	10回	寄附金額	121,000円
------	------	-----	------	----------

- 2月 10月 2月 10月 2月 10月 2月 10月 2月 10月 2月 10月
- 2月 10月 2月 10月 2月 10月 2月 10月 2月 10月 2月 10月
- 配送時期/寄附の翌月から配送開始

杉山いちご農園/平川いちご農園/株式会社上場食肉/株式会社渡邊水産/玄海町メロン部会/株式会社マルフクフーズ/宮崎米穀販売店/株式会社Hamanda Dairy Farm/株式会社中山牧場/南マキハラ

おすすめ定期便

申込番号	Z098	12回	寄附金額	132,000円
------	------	-----	------	----------

- 1月 7月 2月 8月 3月 9月 4月 10月 5月 11月 6月 12月
- 1月 7月 2月 8月 3月 9月 4月 10月 5月 11月 6月 12月
- 配送時期/寄附の翌月から配送開始

よりどり定期便

申込番号	Z010	松	寄附金額	259,000円
------	------	---	------	----------

- 1月 佐賀牛ロースステーキ600g 7月 佐賀牛ヒレステーキ400g
- 2月 さがほのか4パック 8月 佐賀牛特上カルビ500g
- 3月 白いちご淡雪4パック 9月 穂州鯛1尾
- 4月 干物セット32枚(アジ・サバ) 10月 佐賀牛ロース薄切り500g
- 5月 キンショウメロン4個 11月 明日の夜は高級鯛しゃぶセット
- 6月 キンショウメロン4個 12月 佐賀牛ローストビーフ500g
- 配送時期/寄附の翌月から配送開始

株式会社上場食肉/杉山いちご農園/丸福水産/玄海町メロン部会/株式会社中山牧場/株式会社渡邊水産

よりどり定期便

申込番号	Z011	竹	寄附金額	200,000円
------	------	---	------	----------

- 1月 佐賀牛肩ロース焼肉用400g 7月 佐賀牛切り落とし800g
- 2月 さがほのか4パック 8月 佐賀牛ロースステーキ400g
- 3月 白いちご淡雪4パック 9月 穂州鯛1尾
- 4月 干物セット32枚(アジ・サバ) 10月 佐賀牛ローストビーフ500g
- 5月 キンショウメロン4個 11月 明日の夜は高級鯛しゃぶセット
- 6月 キンショウメロン4個 12月 佐賀牛モモスライス400g
- 配送時期/寄附の翌月から配送開始

よりどり定期便

申込番号	Z012	梅	寄附金額	169,000円
------	------	---	------	----------

- 1月 佐賀牛ロース薄切り500g 9月 穂州鯛1尾
- 2月 さがほのか4パック 11月 明日の夜は高級鯛しゃぶセット
- 3月 白いちご淡雪4パック 12月 佐賀牛モモスライス400g
- 4月 佐賀牛切り落とし800g
- 5月 佐賀牛ローストビーフ500g
- 6月 キンショウメロン4個
- 8月 佐賀牛カルビ焼肉用400g
- 配送時期/寄附の翌月から配送開始



旬のフルーツ&肉定期便

申込番号	Z096	6回	寄附金額	71,500円
------	------	----	------	---------

- 1月 玄海町産いちごさがほのか2パック
- 3月 丸福ハンバーグ10個
- 5月 玄海町産キンショウメロン4個
- 7月 佐賀県産ハウスみかん1.5kg
- 9月 佐賀牛切り落とし1kg
- 11月 佐賀県産豚肉セット2.6kg
- 配送時期/寄附の翌対象月から配送開始

人気の「ハンバーグ」「佐賀牛」「豚肉」と玄海町が誇る3大フルーツ「いちご」「キンショウメロン」「ハウスみかん」を旬の時期にお届け!生産者が手間隙惜しまず、愛情をこめて育てたりレポート必至の絶品フルーツをぜひお試しください。杉山いちご農園/株式会社マルフクフーズ/玄海町メロン部会/株式会社中山牧場



丸福 お肉とフルーツ定期便

申込番号	Z041	12回	寄附金額	131,000円
------	------	-----	------	----------

- 1月 ありたどり鶏もも肉800g
- 2月 佐賀牛モモスライス300g
- 3月 丸福ハンバーグ6個
- 4月 佐賀牛モモスライス300g
- 5月 玄海町産キンショウメロン4個
- 6月 佐賀県産豚肉モモ切り落とし500g
- 7月 佐賀県産ハウスみかん1.5kg
- 8月 佐賀牛ローススライス200g
- 9月 ありたどり鶏もも肉800g
- 10月 佐賀県産豚肉盛り合わせ1.4kg
- 11月 佐賀牛モモスライス300g
- 12月 佐賀牛ローススライス200g
- 配送時期/寄附の翌月から配送開始

株式会社マルフクフーズ/玄海町メロン部会



玄海町産さがほのか&佐賀牛定期便

申込番号	Z025	9回	寄附金額	176,000円
------	------	----	------	----------

- 1月 佐賀牛モモスライス牛しゃぶ用400g
- 2月 玄海町産さがほのか4パック
- 3月 玄海町産さがほのか4パック
- 4月 玄海町産さがほのか4パック
- 8月 佐賀牛ローストビーフ500g
- 9月 佐賀牛モモスライス牛しゃぶ用 400g
- 10月 佐賀牛ハンバーグ130g×6個
- 11月 佐賀牛切り落とし400g×2
- 12月 佐賀牛肩ロース400g
- 配送時期/寄附の翌月から配送開始

玄海町が誇るフルーツ「玄海町産さがほのか」と、全国屈指のブランド牛「佐賀牛」をお届けする贅沢な定期便です。株式会社上場食肉/杉山いちご農園/株式会社中山牧場



☆おためし版☆晩ごはん定期便

申込番号	Z028	4回	寄附金額	32,000円
------	------	----	------	---------

- 1週 佐賀牛仕込みハンバーグ120g×4個
- 2週 上場亭カレー4箱
- 3週 佐賀牛バター醤油風味焼肉600g
- 4週 鯛めしの素2合用×3パック
- 配送時期/寄附の翌月から配送開始

今日の晩ごはん何にしよう...そんな主婦の皆様にお届けする定期便です。毎週届く素敵な玄海ごはんで週末の食卓を華やかにしませんか?決まった曜日に品が届くので、日々の献立も立てやすいです。お肉や魚といった食卓のメインになるものをピックアップしました!株式会社上場食肉/株式会社渡邊水産



~Premium GENKAI~ 定期便

申込番号	Z001	12回	寄附金額	172,000円
------	------	-----	------	----------

- 1月 北西風干物6種セット
- 2月 佐賀牛ほかお肉詰合せ
- 3月 玄海町産旬のいちご
- 4月 佐賀牛切り落とし
- 5月 玄海町産キンショウメロン
- 6月 磯の香りユニセット
- 7月 ハウスみかん(化粧箱)
- 8月 松本牧場ミリーズ12個
- 9月 新米こしひかり
- 10月 上場亭の肉加工品セット
- 11月 塩もつ鍋ちゃんぽんセット
- 12月 穂州鯛1尾
- 配送時期/寄附の翌月から配送開始

丸福水産/株式会社マルフクフーズ/渡邊農園/株式会社中山牧場/玄海町メロン部会/株式会社渡邊水産/株式会社玄海町みかん地域振興社/株式会社Hamanda Dairy Farm/宮崎米穀販売店/株式会社上場食肉/株式会社手塚製麺



金Premium定期便 ~おまかせプラン~

申込番号	Z004	12回	寄附金額	1,200,000円
------	------	-----	------	------------

- 1回分 毎月3~6箱(ブランド牛である佐賀牛を始め、鯛などの海産物、お米や野菜などの農産物、玄海町ならではの加工品や特産品)
- 配送時期/寄附の翌月から配送開始

※発送内容等は事前にチラシでお知らせ
玄海町の豪華特産品の数々を、毎月下旬(20日~月末頃)に、1年間(合計12回)お送りさせていただきます。毎月玄海町を思い浮かべてもらいたい、毎月玄海町から幸せをお届けしたい、そんな想いを形にしたプランです。ブランド牛である佐賀牛を始めとした、絶品の味をお楽しみください。



晩ごはん定期便

申込番号	Z047	6回	寄附金額	67,500円
------	------	----	------	---------

- 1週 丸福ハンバーグ140g×5個
- 2週 鯛めしの素2合用×3パック
- 3週 旨塩もつ鍋セット
- 4週 佐賀牛モモサイコロステーキ300g
- 5週 明日の夜は高級鯛しゃぶセット
- 6週 厚切り牛タンステーキ
- 配送時期/寄附の翌月から配送開始

今日の晩ごはん何にしよう...そんな主婦の皆様にお届けする定期便です。毎週届く素敵な玄海ごはんで週末の食卓を華やかにしませんか?決まった曜日に品が届くので、日々の献立も立てやすいです。株式会社マルフクフーズ/株式会社渡邊水産/株式会社手塚製麺/南マキハラ/株式会社上場食肉



GENKAI Times定期便 ~げんかいたいむず~

申込番号	Z002	12回	寄附金額	199,000円
------	------	-----	------	----------

- 1回 富高岩の海の幸カレー
- 2回 ポークシチューアラビアン4個
- 3回 製麺所本気の塩チャンポンセット4食
- 4回 厚切り牛タンステーキ
- 5回 鯛のわん4種と鯛めしセット
- 6回 豚の角煮と鯛茶漬けセット
- 7回 和菓子づくし24個
- 8回 佐賀牛赤身スライス400g、ハンバーグ2個
- 9回 牛タンしゃぶしゃぶセット220g
- 10回 珍味豪華4点セット
- 11回 玄海灘の厳選干物セット
- 12回 お肉の加工品3種セット
- 配送時期/寄附の翌月から配送開始

丸福水産/株式会社マルフクフーズ/渡邊農園/株式会社中山牧場/玄海町メロン部会/株式会社渡邊水産/株式会社玄海町みかん地域振興社/株式会社Hamanda Dairy Farm/宮崎米穀販売店/株式会社上場食肉/株式会社手塚製麺



銀Premium定期便 ~おまかせプラン~

申込番号	Z101	12回	寄附金額	1,000,000円
------	------	-----	------	------------

- 1回分 毎月3~6箱(ブランド牛である佐賀牛を始め、鯛などの海産物、お米や野菜などの農産物、玄海町ならではの加工品や特産品)
- 配送時期/寄附の翌月から配送開始

※発送内容等は事前にチラシでお知らせ
玄海町の豪華特産品の数々を、毎月下旬(20日~月末頃)に、1年間(合計12回)お送りさせていただきます。毎月玄海町を思い浮かべてもらいたい、毎月玄海町から幸せをお届けしたい、そんな想いを形にしたプランです。ブランド牛である佐賀牛を始めとした、絶品の味をお楽しみください。



晩ごはん定期便(初回デザート付)

申込番号	Z027	9回	寄附金額	129,000円
------	------	----	------	----------

- 1週 牛タンしゃぶしゃぶセット220g
- 2週 佐賀牛仕込みハンバーグ120g×4個
- 3週 上場亭カレー4箱
- 4週 食工房すいぐんもつ鍋(塩味)3~4人前
- 5週 佐賀牛赤身モモステーキ400g
- 6週 製麺所直送ちゃんぽんセット6食
- 7週 特撰佐賀牛500~600g
- 8週 鯛めしの素2合用×3パック
- 9週 豚の角煮と鯛茶漬けセット
- 初回 松本牧場アイス6個
- 配送時期/寄附の翌月から配送開始

玄海カンパニー 十六夜/株式会社上場食肉/南マキハラ/株式会社マルフクフーズ/株式会社手塚製麺/株式会社渡邊水産/株式会社上場食肉



ダイヤモンドPremium定期便 ~おまかせプラン~

申込番号	Z100	12回	寄附金額	1,400,000円
------	------	-----	------	------------

- 1回分 毎月3~6箱(ブランド牛である佐賀牛を始め、鯛などの海産物、お米や野菜などの農産物、玄海町ならではの加工品や特産品)
- 配送時期/寄附の翌月から配送開始

※発送内容等は事前にチラシでお知らせ
玄海町の豪華特産品の数々を、毎月下旬(20日~月末頃)に、1年間(合計12回)お送りさせていただきます。毎月玄海町を思い浮かべてもらいたい、毎月玄海町から幸せをお届けしたい、そんな想いを形にしたプランです。ブランド牛である佐賀牛を始めとした、絶品の味をお楽しみください。



銅Premium定期便 ~おまかせプラン~

申込番号	Z102	12回	寄附金額	800,000円
------	------	-----	------	----------

- 1回分 毎月3~6箱(ブランド牛である佐賀牛を始め、鯛などの海産物、お米や野菜などの農産物、玄海町ならではの加工品や特産品)
- 配送時期/寄附の翌月から配送開始

※発送内容等は事前にチラシでお知らせ
玄海町の豪華特産品の数々を、毎月下旬(20日~月末頃)に、1年間(合計12回)お送りさせていただきます。毎月玄海町を思い浮かべてもらいたい、毎月玄海町から幸せをお届けしたい、そんな想いを形にしたプランです。ブランド牛である佐賀牛を始めとした、絶品の味をお楽しみください。

定期便

便利! 「ふるまど」で、複数申請、住所・氏名変更も1回で!

ワンストップ特例申請はスマホでまとめて

寄附金税額控除の「ワンストップ特例申請」の方法は2種類。最適な申請方法をお選びください。

申請方法 1

スマホでまとめて申請

必要なのはスマホとマイナンバーカードのみ

STEP 1 アプリをダウンロード

申請アプリ「IAM」をダウンロードします。



STEP 2 「ふるまど」サイトにアクセス

ふるさと納税総合窓口「ふるまど」にアクセスして新規アカウント登録します。

※「ふるまど」アカウント登録後、ご自身の寄附情報を追加し、アプリで個人認証を行うと申請が完了します。
※寄附情報の追加は、申込時の情報を入力してください。
※住所や氏名などの変更がある場合は、寄附情報追加後、正しい情報に変更をお願いします。
※ふるさと納税総合窓口「ふるまど」、公的個人認証アプリ「IAM」の対応自治体に限り、まとめて申請が可能です。



ふるさと納税総合窓口
ふるまど
<https://furumado.jp/>

STEP 3 アプリで簡単に個人認証

マイナンバーカード作成時にご自身で設定した暗証番号2種類(※)を入力。マイナンバーカードをかざし完了ボタンを押すだけ!

※券面事項入力補助用暗証番号(数字4桁)と、署名用電子証明書暗証番号(英大文字・数字6~16桁)です。
※暗証番号をお忘れの場合や一定回数連続して入力を間違えた場合は再設定が必要です。詳しくは住民票のある自治体にお問い合わせください。
※寄附された翌年の1月10日までに行ってください。



※申請書の送付は「不要」です。

申請方法 2

書類郵送で申請する

従来の紙と郵送による申請も可能です

STEP 1 申請書のチェックをする

ワンストップ特例申請書の申請者情報をご確認ください。誤りがある場合は二重線で消し訂正をお願いします。個人番号欄には、申請者のマイナンバー(12桁)をご記入ください。

STEP 2 必要書類を貼付

住所氏名が一致している確認書類のコピーを切り取り、指定の場所に貼り付けてください。確認書類は下記3パターンのうちいずれかをご用意ください。

A マイナンバーカード

マイナンバーカードの両面の写し

表面 + 裏面

B 顔写真付き本人確認書類

公的機関発行の顔写真付き本人確認書類(写し)

- ・運転免許証
- ・パスポート
- など

個人番号確認書類

マイナンバー通知カード(写し)

通称カード

もしくは

C 顔写真なし本人確認書類

氏名・生年月日・住民票の住所がわかる公的機関発行の書類(写し)2点以上

- ・健康保険証
- ・国民年金手帳
- など

※2点以上

マイナンバー記載の住民票(写し)

住民票

STEP 3 申請書を返送

申請書・必要書類を返送してください。

寄附された翌年の
1月10日(必着)

でご提出ください。



マイナンバーカードの写しを切り取りお持ちください。

玄海町長様

令和 年 月 日

玄海町ふるさと応援寄附金申請書

寄附金額

円

1. 申請者情報

住所又は所在地 〒 _____

フリガナ _____

氏名又は団体名 _____

連絡先 TEL _____

E-mail _____

※連絡先は日中ご連絡の取れるお電話番号をご記入ください。ご申請・配送に関するご連絡をさせて頂く場合がございます。

寄附の公表

1. 希望する 2. 希望しない (どちらかに○を付けてください)

2. 寄附金の使い道(いずれかに○を付けてください)

- 1. 人材育成(担い手)及び産業振興に関する事業
- 2. 医療及び福祉の充実に係る事業
- 3. 自然及び環境の保全に関する事業
- 4. 玄海町応援事業

3. 返礼品の選択 ※何品でもお選びいただけます。4品以降は、別の白紙にご記入ください。

☆カタログをご覧の上、ご希望の返礼品の申込番号と名称をご記入ください。

申込番号	申込番号	申込番号
名称	名称	名称

4. ワンストップ特例制度利用の有無(ご寄附受領後に申請書を発送いたします。)

1. 希望する ⇒ 性別(男・女) 生年月日(西暦 年 月 日) 2. 希望しない

5. その他(メッセージや不在予定日など、何かございましたらご記入ください)

※ご申請者様住所以外のご住所への配達をご希望の方は、①郵便番号 ②住所 ③宛名 ④電話番号をご記入ください。

Blank box for additional information.

お問合せ先

〒847-1421 佐賀県東松浦郡玄海町諸浦 315-1 一般社団法人 玄海町みんなの地域商社
TEL:0955-52-2120(直通) E-mail:furusato-genkai@town.genkai.saga.jp FAX:0955-51-3008

寄附お申込み方法

返礼品を選び、郵送・FAXまたはインターネットにてお申込みください。

STEP 1

郵送・FAX

裏面の「玄海町ふるさと応援寄附金申請書」に必要事項を記入し、ご郵送またはFAXで下記宛先までお申し込みください。

申請書送付先・お問い合わせ先

〒847-1421
佐賀県東松浦郡玄海町諸浦315-1
一般社団法人 玄海町みんなの地域商社

FAX 0955-51-3008

TEL:0955-52-2120(直通)
E-mail: furusato-genkai@town.genkai.saga.jp

インターネット



※サイトによりお選びいただける品は異なる場合がございます。
※寄附金額についてはサイトごとに異なる場合がございます。

STEP 2

郵便振替またはクレジットカード決済にてご入金をお願いします。

STEP1にて「郵送・FAX」をご利用の場合、入金郵便振替のみとなります。(クレジットカード決済不可)
振込用紙(手数料無料)をお送りしますのでお振込みください。ご入金確認後、寄附金受領証明書を発行、送付致します。

STEP 3

返礼品と寄附金受領証明書を受取ります。

寄附金受領証明書は後の控除手続き(確定申告)の際に必要となりますので、大切に保管してください。
返礼品の到着まで、お申し込みより1~2ヶ月以上かかる場合がありますので、ご了承ください。

STEP 4

確定申告または「ワンストップ特例制度」を利用する。

「ワンストップ特例制度」とは、ふるさと納税をした後に確定申告をしなくても寄附金控除が受けられる便利な仕組みです。
必要書類を、寄附した自治体に送るだけで、寄附金上限額内で寄附したうち2,000円を差し引いた金額が住民税から全額控除されます。また、「ワンストップ特例制度」を利用するためには、以下の条件を満たす必要があります。

ワンストップ特例制度の適用条件

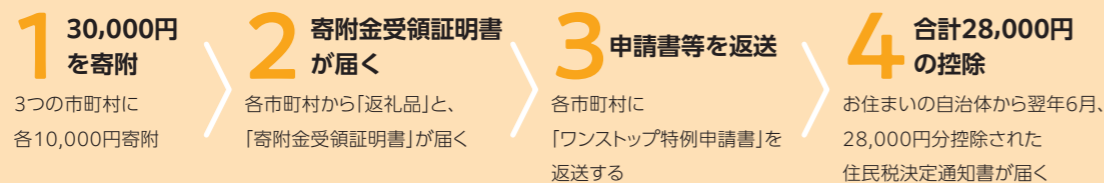
- ①もともと確定申告をする必要のない給与所得者であること。
年収2,000万円以上の所得者や、医療控除のために確定申告が必要な場合は、確定申告で寄附金控除を申請してください。
- ②1年間の寄附先が5自治体以下であること。1つの自治体に複数回寄附しても、1カウントとなります。

ワンストップ特例制度について
詳しくは玄海町特設サイトをご確認ください。



ワンストップ特例制度で
簡単! 便利に!

例 3つの市町村に10,000円ずつ寄附しワンストップ特例制度を利用した場合



収入から \ パッと / まるわかり!
ふるさと納税



実質負担
2,000円で
できる寄附金額上限の目安を
示した表をご用意いたしました

¥ 上限額計算表

この表の見方

ご自分の家族構成軸と給与収入(年収)軸の交わったところが、目安となる寄附金額の上限です。

給与収入(年収)	独身又は共働き※1	夫婦※2	共働き+ 子1人(高校生※3)	夫婦+ 子1人(高校生)
300万円	28,000円	19,000円	19,000円	11,000円
350万円	34,000円	26,000円	26,000円	18,000円
400万円	42,000円	33,000円	33,000円	25,000円
450万円	52,000円	41,000円	41,000円	33,000円
500万円	61,000円	49,000円	49,000円	40,000円
550万円	69,000円	60,000円	60,000円	48,000円
600万円	77,000円	69,000円	69,000円	60,000円
650万円	97,000円	77,000円	77,000円	68,000円
700万円	108,000円	86,000円	86,000円	78,000円
750万円	118,000円	109,000円	109,000円	87,000円
800万円	129,000円	120,000円	120,000円	110,000円
850万円	140,000円	131,000円	131,000円	121,000円
900万円	152,000円	143,000円	141,000円	132,000円
950万円	166,000円	157,000円	154,000円	144,000円
1000万円	180,000円	171,000円	166,000円	157,000円
1500万円	395,000円	395,000円	377,000円	377,000円
2000万円	569,000円	569,000円	552,000円	552,000円

※1「共働き」は、ふるさと納税を行う方本人が配偶者(特別)控除の適用を受けていないケースを指します。(配偶者の給与収入が201万円超の場合)
※2「夫婦」は、ふるさと納税を行う方の配偶者に収入がないケースを指します。
※3「高校生」は「16歳から18歳の扶養親族」を指します。