

浜野浦の棚田景観スケジュール

| 日にち | 内容 | 日没 |
|-----------|---------------|--------------|
| 4月上旬頃～ | 田おこし | 18：45 前後 |
| 4月中旬頃～ | 水張り | 18：50 前後 |
| 4月20日前後 | 代かき | 18：55 前後 |
| 4月下旬～末 | 田植え | 19：00 前後 |
| 5月1～8日頃 | 夕日が中央に沈む | 19：06 前後 |
| 5月3～5日頃 | 景観見頃 | |
| 5月末 | 稲伸びはじめ | 19：25 前後 |
| 7月上旬～中旬 | ユウスゲの花見頃 | 19：35 前後 |
| 7月下旬 | オニユリの花見頃 | 19：25 前後 |
| 8月4～12日頃 | 夕日が中央に沈む | 19：15 前後 |
| 8月お盆頃～ | 稲刈り | 19：00 前後 |
| 8月末～9月初旬 | 畦草刈り（彼岸花のための） | 18：50 前後 |
| 9月中旬～下旬 | 彼岸花見頃 | 18：30 前後（中旬） |
| 9月下旬 | 菜の花種まき | 18：15 前後（下旬） |
| 1月 | 水仙の花見頃 | 17：30 前後 |
| 3月下旬～4月上旬 | 菜の花見頃 | 18：30 前後 |

7月初旬 ユウスゲ



7月下旬 オニユリ



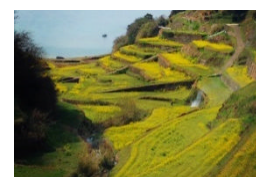
9月下旬 彼岸花



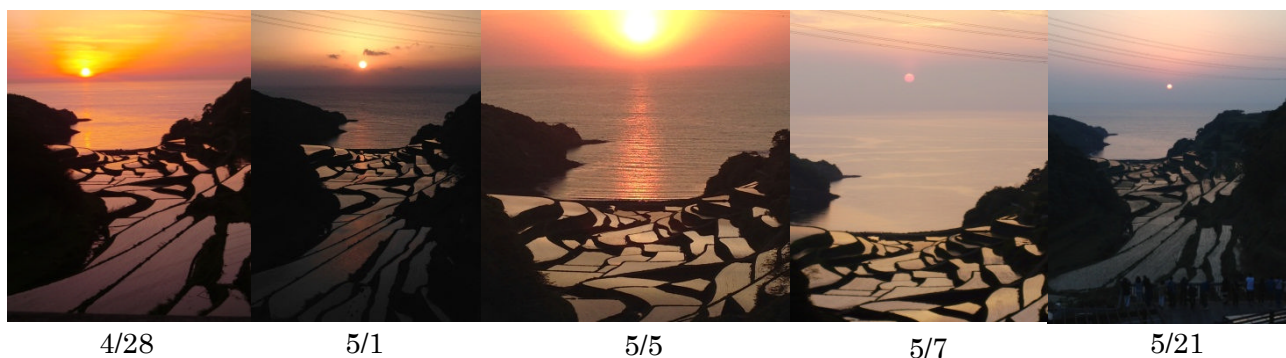
1月下旬 水仙



3月下旬 菜の花



夕日の位置経過



6月～8月までの景観



6月下旬



7月下旬



8月中旬