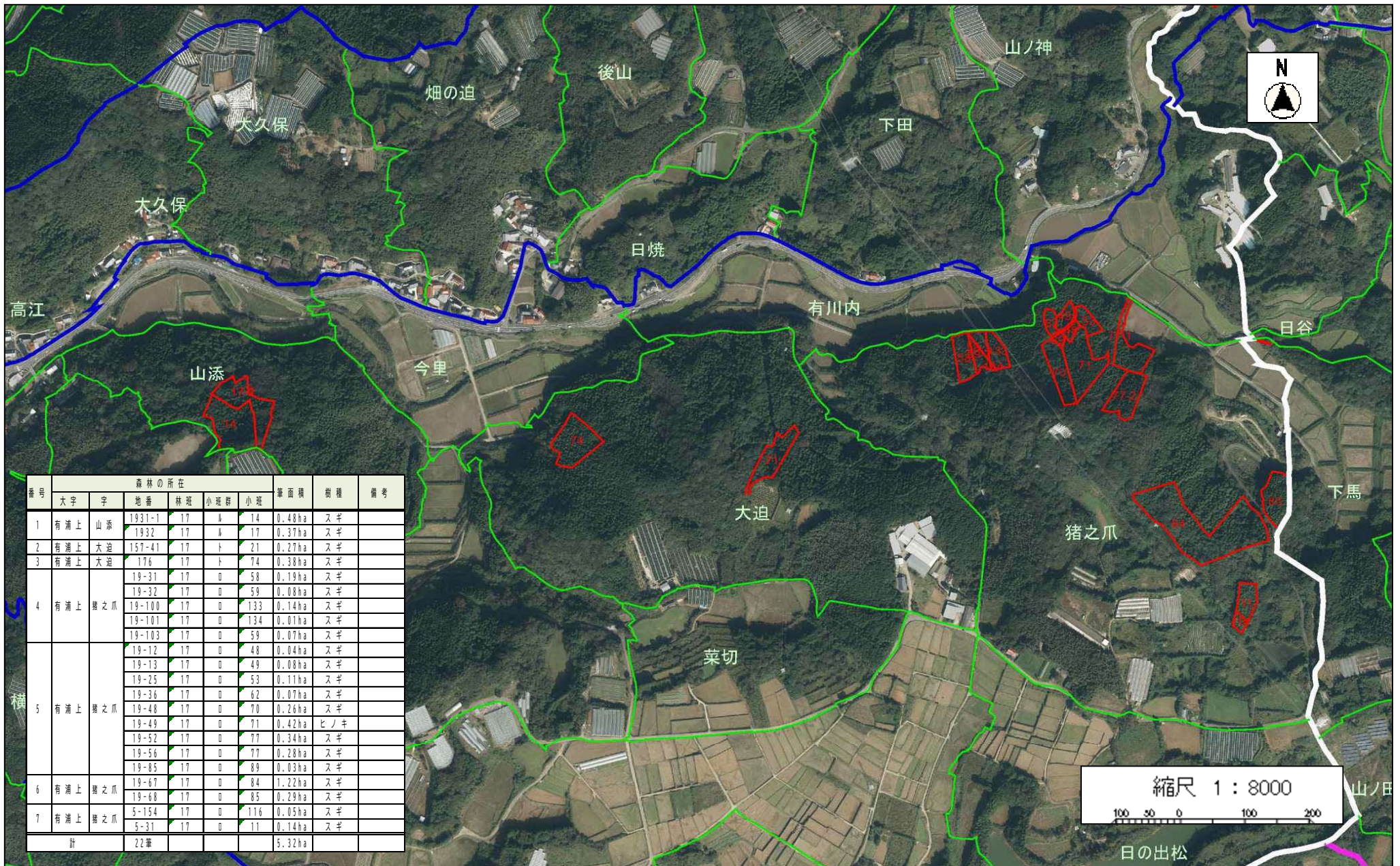


〇玄海町有浦上（17林班）\_集積計画対象森林



| 班<br>No. | 森林の所在 |     |        |    |     |     | 単面積    | 樹種  | 備考 |
|----------|-------|-----|--------|----|-----|-----|--------|-----|----|
|          | 大字    | 字   | 地番     | 林班 | 小班群 | 小班  |        |     |    |
| 1        | 有浦上   | 山添  | 1931-1 | 17 | h   | 14  | 0.48ha | スギ  |    |
|          |       |     | 1932   | 17 | h   | 17  | 0.37ha | スギ  |    |
| 2        | 有浦上   | 大迫  | 157-41 | 17 | t   | 21  | 0.27ha | スギ  |    |
| 3        | 有浦上   | 大迫  | 176    | 17 | t   | 74  | 0.38ha | スギ  |    |
|          |       |     | 19-31  | 17 | o   | 58  | 0.19ha | スギ  |    |
| 4        | 有浦上   | 猪之爪 | 19-32  | 17 | o   | 59  | 0.08ha | スギ  |    |
|          |       |     | 19-100 | 17 | o   | 133 | 0.14ha | スギ  |    |
|          |       |     | 19-101 | 17 | o   | 134 | 0.01ha | スギ  |    |
|          |       |     | 19-103 | 17 | o   | 59  | 0.07ha | スギ  |    |
| 5        | 有浦上   | 猪之爪 | 19-12  | 17 | o   | 48  | 0.04ha | スギ  |    |
|          |       |     | 19-13  | 17 | o   | 49  | 0.08ha | スギ  |    |
|          |       |     | 19-25  | 17 | o   | 53  | 0.11ha | スギ  |    |
|          |       |     | 19-36  | 17 | o   | 62  | 0.07ha | スギ  |    |
|          |       |     | 19-48  | 17 | o   | 70  | 0.26ha | スギ  |    |
|          |       |     | 19-49  | 17 | o   | 71  | 0.42ha | ヒノキ |    |
|          |       |     | 19-52  | 17 | o   | 77  | 0.34ha | スギ  |    |
| 6        | 有浦上   | 猪之爪 | 19-56  | 17 | o   | 77  | 0.28ha | スギ  |    |
|          |       |     | 19-85  | 17 | o   | 89  | 0.03ha | スギ  |    |
|          |       |     | 19-67  | 17 | o   | 84  | 1.22ha | スギ  |    |
| 7        | 有浦上   | 猪之爪 | 19-68  | 17 | o   | 85  | 0.29ha | スギ  |    |
|          |       |     | 5-154  | 17 | o   | 116 | 0.05ha | スギ  |    |
|          |       |     | 5-31   | 17 | o   | 11  | 0.14ha | スギ  |    |
| 計        |       |     | 22筆    |    |     |     | 5.32ha |     |    |